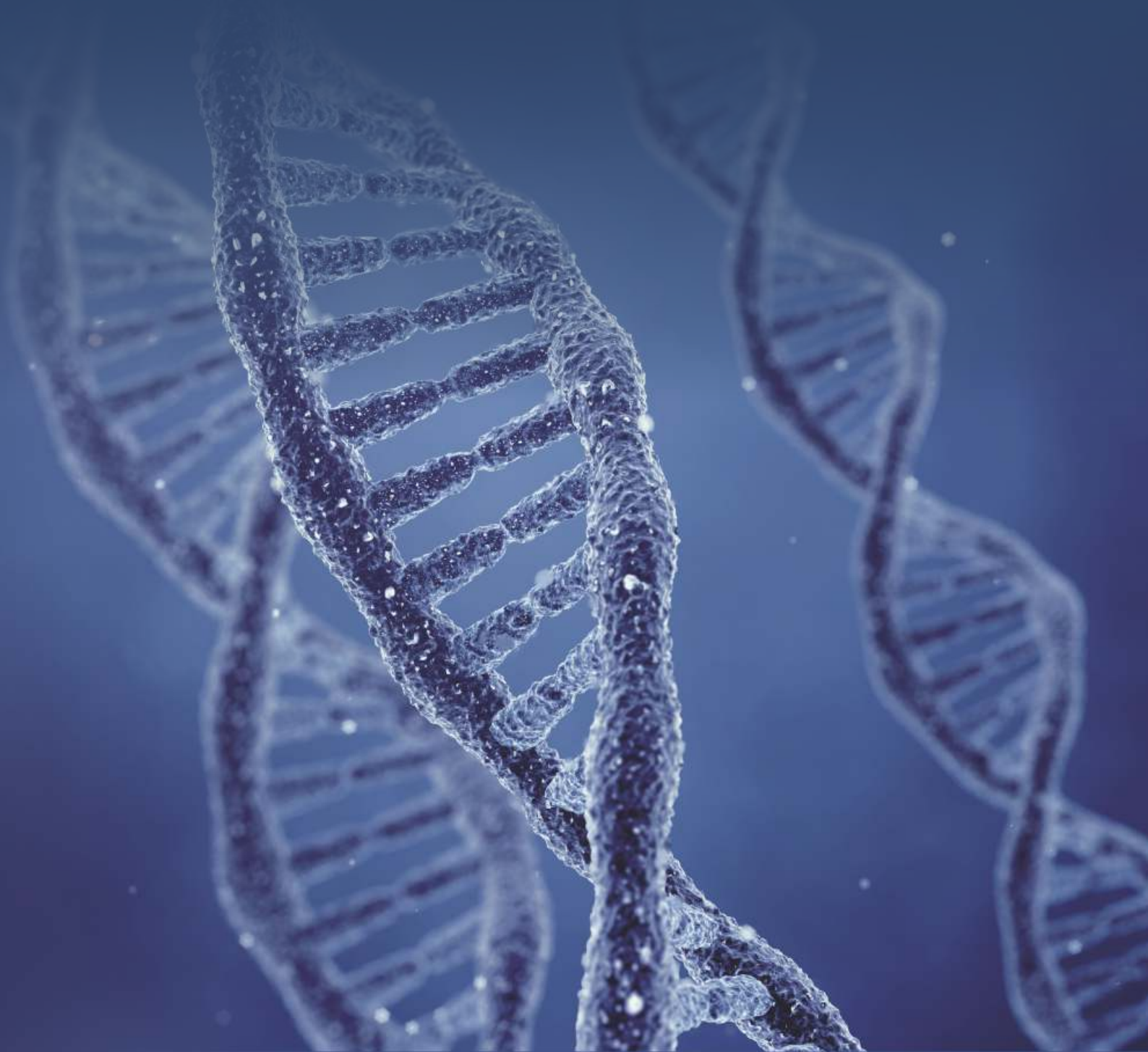


produgenes®



RuAnn
SUDAMERICA


SDB
Sierra Desert Breeders Inc.


MADDOX DAIRY

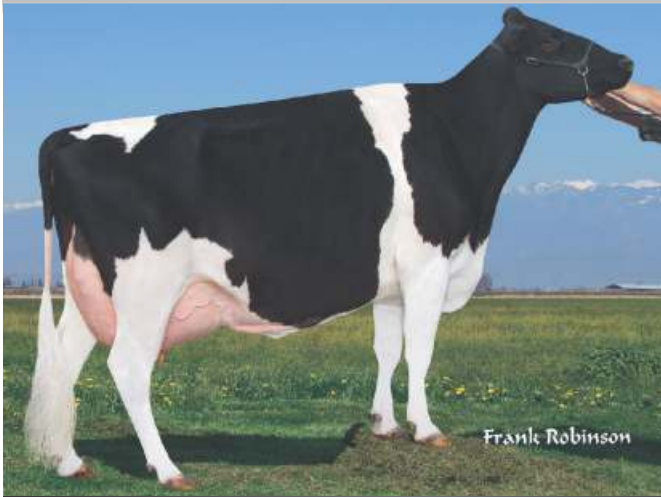
Inguran LLC dba Sexing Technologies
Sexing
TECHNOLOGIES


TWG
TRANS-WORLD GENETICS
A SUBSIDIARY OF INGURAN LLC

Dr. Naylor

RuAnn PENNER ET - 11370

produgenes



Pedigree: Planet x Activist x Morty



Toro Genómico USDA

Born: 12/9/2010 - Interbull ID: H0840003004671323
NAAB code: 100H011370
Sire: Ensenada Taboo Planet-ET TR TV TL TY TD EX-90
Dam: Ruann Act Posch-60268-ET VG-87
 03-04 3x 365d 31000m 3.6 1112f 3.2 998p
MGS: Kick-It-Up Activist-ET TV TL EX-92
MGD: Ruann Morty Posch-21141-ET EX-91
 02-05 3x 365d 39150m 3.4 1348f 3.0 1187p
MGGs: Stouder Morty-ET TV TL TY GM
MGGD: Ruann Durham Posch-1118 CV EX-92
 02-03 3x 365d 31660m 4.5 1421f 3.2 1002p

USDA-CDCB / HA GENOMIC - TYPE (04/2014)				
PTAT +2.52 UDC +2.44 F+L +1.03 TPI 1989				
G/Hijas		G/Rodeos		Rel 73%
Estatura	baja		alta	1.52
Fortaleza	débil		fuerte	1.29
Prof. Corporal	poco prof.		profundo	0.99
Carac. Lechero	tosco		anguloso	1.32
Angulo de Grupa	altos		bajos	-1.28
Ancho de Grupa	angosta		ancha	2.22
Patas Lateral	rectas		curvas	0.97
Patas Posterior	cerradas		rectas	1.41
Angulo del Pie	bajo		alto	0.67
Score Patas	bajo		alto	1.36
Ubre Anterior	débil		fuerte	2.97
Alt. Ubre Post.	bajo		alto	3.58
Anc. Ubre Post.	angosta		ancha	3.29
Soporte Central	débil		fuerte	3.02
Prof. De Ubre	profundo		poco prof.	2.12
Coloc. Pezones D	separado		correcta	2.49
Coloc. Pezones T	separado		correcta	2.95
Largo Pezones	cortos		largos	-0.87



- Excelente tipo +2.52
- Muy buena vida productiva +3.5
- Excepcionales Ubres +2.44
- Vacas medianas con gran fortaleza.

USDA PTAs 04/2014			
Leche	1055	NM\$	425
Grasa%	0.00	Grasa lbs.	38
Prot%	0.01	Prot lbs.	35
Hijas/Rod	G/G	rel%	72
Fac. Parto	10.2	Fac. Part. Hijas	61
obs	215	rel%	6.6
SCS	2.94	DPR	-0.1
Vida Prod.	3.5		

RuAnn
Sudamérica

RuAnn HEIRLOOM ET- 10304



Pedigree BW Marshal x Rudolph x Memorial x Wayne



Toro Probado USDA

Born: 25/12/2013 - Interbull ID: USAM000061740502
NAAB code: 506H000151
Sire: Mara-Thon BW Marshall-ET TV TL VG-86
Dam: Ocean-view Sr Arcon Hope-ET EX-91
 03-01 3x 365d 43580m 3.2 1406f 2.9 1270p
MGS: Startmore Rudolph-ET TV TL EX-CAN
MGD: To-Mar Blackstar Mystic-ET VG-88 GMD DOM
 2-04 2x 365d 34690m 3.6 1237f 3.3 1140p
MGGs: To-Mar Blackstar-ET TV TL TD EX-93
MGGD: To-Mar Memorial Hay-ET VG-86 DOM
 6-05 2x 305d 22560m 3.5 791f 3.1 706p

USDA-CDCB / HA GENOMIC - TYPE (04/2014)				
PTAT +1.03 UDC +0.78 F+L +0.85 TPI 1417				
101/Hijas		2/Rodeos		Rel 83%
Estatura	baja		alta	2.35
Fortaleza	débil		fuerte	1.18
Prof. Corporal	poco prof.		profundo	2.10
Carac. Lechero	tosco		anguloso	2.03
Angulo de Grupa	altos		bajos	1.80
Ancho de Grupa	angosta		ancha	0.64
Patas Lateral	rectas		curvas	-0.18
Patas Posterior	cerradas		rectas	0.68
Angulo del Pie	bajo		alto	0.79
Score Patas	bajo		alto	1.04
Ubre Anterior	débil		fuerte	0.57
Alt. Ubre Post.	bajo		alto	1.24
Anc. Ubre Post.	angosta		ancha	1.14
Soporte Central	débil		fuerte	1.29
Prof. De Ubre	profundo		poco prof.	0.58
Coloc. Pezones D	separado		correcta	0.86
Coloc. Pezones T	separado		correcta	0.94
Largo Pezones	cortos		largos	-0.09



- Ubres bien adheridas con un ligamento medio fuerte.
- Facilidad de parto y alta fertilidad.
- Vacas medianas con gran fortaleza.
- Muy buena profundidad corporal.

USDA PTAs 04/2014			
Leche	935	NM\$	-6
Grasa%	-0.08	Grasa lbs.	12
Prot%	-0.07	Prot lbs.	8
Hijas/Rod	314/19	rel%	92
Fac. Parto	7.1	Fac. Part. Hijas	7.2
obs	1592	rel%	86
SCS	2.9	DPR	-1.1
Vida Prod.	-1.4		

RuAnn
Sudamérica

RuAnn THUNDER ET - 11601

produgenes



USDA-CDCB / HA GENOMIC - TYPE (04/2014)

		PTAT +3.13	UDC +2.98	F+L +1.72	TPI 2351
		G/Hijas G/Rodeos			Rel 73%
Estatura	baja			alta	2.15
Fortaleza	débil			fuerte	1.10
Prof. Corporal	poco prof.			profundo	1.13
Carac. Lechero	tosco			anguloso	1.79
Angulo de Grupa	altos			bajos	-0.74
Ancho de Grupa	angosta			ancha	1.72
Patas Lateral	rectas			curvas	0.55
Patas Posterior	cerradas			rectas	1.39
Angulo del Pie	bajo			alto	1.93
Score Patas	bajo			alto	2.09
Ubre Anterior	débil			fuerte	3.64
Alt. Ubre Post.	bajo			alto	3.64
Anc. Ubre Post.	angosta			ancha	3.35
Soporte Central	débil			fuerte	3.31
Prof. De Ubre	profundo			poco prof.	3.16
Coloc. Pezones D	separado			correcta	2.91
Coloc. Pezones T	separado			correcta	2.92
Largo Pezones	cortos			largos	-0.61



Pedigree Numero Uno x Planet x Bolton



Toro Genómico USDA

Born: 10/12/ 2012 Interbull ID: H0840003011178887

NAAB code: 100H011601

Sire: Amighetti Numero Uno-ET TV TL TY

Dam: Ruann Planet Trinket-90786 EX-90

03-04 3x 365d 39280m 3.9 1541f 3.2 1242p

MGS: Ensenada Taboo Planet-ET TR TV TL TY TD EX-90

MGD: Ruann Bolt Trinket-72822-ET EX 90

04-07 3x 365d 35950m 3.7 1318f 2.8 1015p

MGGS: Sandy-Valley Bolton-ET BY TV TL EX-90

USDA PTAs 04/2014

Leche	1190	NM\$	723
Grasa%	0.10	Grasa lbs.	70
Prot%	0.05	Prot lbs.	49
Hijas/Rod	G/G	rel%	74
Fac. Parto	7.4	Fac. Part. Hijas	5.7
obs	0	rel%	51
SCS	2.69	DPR	0.6
Vida Prod.	5.4		

- Altísimo GTPI +2351.
- 4 generaciones consecutivas Excelentes.
- Producción, Tipo +3.13, Ubre +2.98, Salud.
- Su madre la mejor hija de Planet en California!

RuAnn
Sudamérica

RuAnn MIGISTRATE ET - 11472



USDA-CDCB / HA GENOMIC - TYPE (04/2014)

		PTAT +1.38	UDC +0.89	F+L +0.24	TPI 1566
		G/Hijas G/Rodeos			Rel 77%
Estatura	baja			alta	1.34
Fortaleza	débil			fuerte	1.25
Prof. Corporal	poco prof.			profundo	1.53
Carac. Lechero	tosco			anguloso	1.34
Angulo de Grupa	altos			bajos	-0.70
Ancho de Grupa	angosta			ancha	1.28
Patas Lateral	rectas			curvas	1.60
Patas Posterior	cerradas			rectas	0.04
Angulo del Pie	bajo			alto	0.44
Score Patas	bajo			alto	0.50
Ubre Anterior	débil			fuerte	1.18
Alt. Ubre Post.	bajo			alto	1.31
Anc. Ubre Post.	angosta			ancha	1.21
Soporte Central	débil			fuerte	0.79
Prof. De Ubre	profundo			poco prof.	0.80
Coloc. Pezones D	separado			correcta	0.55
Coloc. Pezones T	separado			correcta	0.60
Largo Pezones	cortos			largos	0.64



Pedigree Shottle x Roy x Prelude



Toro Genómico USDA

Born: 11/7/2011 Interbull ID: H0840003009221804

NAAB code: 100H011472

Sire: Picston Shottle-ET TV TL TY EX-95

Dam: Ruann Jordan Merla-55102-ET EX91 2E

01-11 3x 365d 35110m 3.9 1357f 3.0 1070p

MGS: Roylane Jordan-ET TV TL EX-95

MGD: Ruann Prel Merla-61495-ET EX91 GMD

06-00 3x 365d 40010m 3.8 1507f 3.0 1181p

USDA PTAs 04/2014

Leche	1007	NM\$	124
Grasa%	-0.06	Grasa lbs.	19
Prot%	-0.04	Prot lbs.	20
Hijas/Rod	G/G	rel%	77%
Fac. Parto	7.3	Fac. Part. Hijas	7.5
obs	18	rel%	64
SCS	3.0	DPR	-0.6
Vida Prod.	0.2		

- Proveniente de la familia Merla.
- Su abuela #1 en superar los records de producción de USA.
- Misma familia que la ternera #1 en GTPI de California.

RuAnn
Sudamérica

RuAnn Prime ET - 33739

produgenes



Pedigree Supersire x Domain x Activist



Toro Genómico USDA

Born: 6/2/2013 - Interbull ID: H0840003012218387
 Sire: Seagull-Bay Supersire-ET TV TL TY TD
 Dam: Ruann Domain Posch-13941-ET
 MGS: Ronelee Toystory Domain-ET TV TL TD EX-90
 MGD: RuAnn Pemex Louise EX 91 GMD
 2-03 3x 365d 36,760M 3.2 1172f 3.2 1022p
 MGGs: Kick-It-Up Activist-ET TV TL EX-92
 MGGD: Ruann Morty Posch-21141-ET EX-91
 02-05 3x 365d 39150m 3.4 1348f 3.0 1187p

USDA-CDCB / HA GENOMIC - TYPE (04/2014)			
PTAT +2.33 UDC +2.57 F+L +1.24 TPI 2349			
G/Hijas G/Rodeos		Rel 72%	
Estatura	baja	alta	1.80
Fortaleza	débil	fuerte	1.06
Prof. Corporal	poco prof.	profundo	0.72
Carac. Lechero	tosco	anguloso	0.64
Angulo de Grupa	altos	bajos	2.43
Ancho de Grupa	angosta	ancha	1.16
Patatas Lateral	rectas	curvas	0.24
Patatas Posterior	cerradas	rectas	1.38
Angulo del Pie	bajo	alto	0.98
Score Patas	bajo	alto	1.53
Ubre Anterior	débil	fuerte	2.89
Alt. Ubre Post.	bajo	alto	3.14
Ancho Ubre Post.	angosta	ancha	2.89
Soporte Central	débil	fuerte	2.52
Prof. De Ubre	profundo	poco prof.	2.93
Coloc. Pezones D	separado	correcta	2.40
Coloc. Pezones T	separado	correcta	2.69
Largo Pezones	cortos	largos	-0.40



- Muy buena Leche!
- Altísimo GTPI +2349.
- +2.33 en TIPO.
- +2.57 en C. UBRE.
- +7.2 en Vida Productiva.
- Excelentes solidos.
- Alta producción y excelente tipo.
- Ideal para vaquillonas.

USDA PTAs 04/2014			
Leche	1514	NM\$	774
Grasa%	0.01	Grasa lbs.	58
Prot%	0.04	Prot lbs.	55
Hijas/Rod	G/G	rel%	72%
Fac. Parto obs	6.1	Fac. Part. Hijas rel%	3.6
SCS	2.89	DPR	1.3
Vida Prod.	7.2		

RuAnn
Sudamérica

RuAnn Durham LASSITER - 9634



Pedigree: Durham x Encore Ex93 x Pemex Ex91



Toro Probado USDA

Born: 17/09/2000 - Interbull ID: HOUSA000060132083
 NAAB code: 100H009634 - Classification Score: Excellent 95
 Sire: Regancrest Elton Durham ET EX-91
 Dam: RuAnn Encore Lola Ex 93 3E GMD
 7-08 3x 365d 45.670M 3.4 1544f 3.7 1252p
 MGS: Marcrest Encore EX-96
 MGD: RuAnn Pemex Louise EX 91 GMD
 2-03 3x 365d 36.760M 3.2 1172f 3.2 1022p
 HBA: 234628 - RPS/I: 9634

USDA-CDCB / HA GENOMIC - TYPE (04/2014)			
PTAT +2.23 UDC +1.67 F+L +1.84 TPI 1315			
776/Hijas 52/Rodeos		Rel 99%	
Estatura	baja	alta	3.87
Fortaleza	débil	fuerte	2.58
Prof. Corporal	poco prof.	profundo	2.73
Carac. Lechero	tosco	anguloso	1.95
Angulo de Grupa	altos	bajos	-0.37
Ancho de Grupa	angosta	ancha	3.18
Patatas Lateral	rectas	curvas	-0.60
Patatas Posterior	cerradas	rectas	1.66
Angulo del Pie	bajo	alto	1.95
Score Patas	bajo	alto	2.04
Ubre Anterior	débil	fuerte	1.25
Alt. Ubre Post.	bajo	alto	3.04
Anc. Ubre Post.	angosta	ancha	2.80
Soporte Central	débil	fuerte	3.09
Prof. De Ubre	profundo	poco prof.	1.09
Coloc. Pezones D	separado	correcta	-0.16
Coloc. Pezones T	separado	correcta	0.89
Largo Pezones	cortos	largos	3.81



- El mejor hijo de Durham de la industria.
- Gran mejorador de ubres y patas.
- Más de 60 hijas calificadas Excelentes.
- Sus hijas promedian 25.097 lbs.
- Úselos en vacas toscas y con fortaleza.
- Doble concentración espermática.

USDA PTAs 04/2014			
Leche	-232	NM\$	-260
Grasa%	-0.16	Grasa lbs.	-51
Prot%	-0.03	Prot lbs.	-15
Hijas/Rod	1614/113	rel%	94
Fac. Parto obs	9.1	Fac. Part. Hijas rel%	6.3
SCS	3.04	DPR	0.9
Vida Prod.	-2.8		



Mejor trío California.

RuAnn
Sudamérica

Mr Stardell Sprsire MOJO

produgenes



USDA-CDCB / HA GENOMIC - TYPE (04/2014)			
PTAT +2.05 UDC +1.94 F+L +1.14 TPI 2213			
G/Hijas G/Rodeos		Rel 72%	
Estatura	baja	alta	1.40
Fortaleza	débil	fuerte	1.14
Prof. Corporal	poco prof.	profundo	1.15
Carac. Lechero	tosco	anguloso	1.24
Angulo de Grupa	altos	bajos	1.44
Ancho de Grupa	angosta	ancha	1.59
Patas Lateral	rectas	curvas	-0.30
Patas Posterior	cerradas	rectas	1.27
Angulo del Pie	bajo	alto	0.97
Score Patas	bajo	alto	1.29
Ubre Anterior	débil	fuerte	2.20
Alt. Ubre Post.	bajo	alto	3.29
Ancho Ubre Post.	angosta	ancha	3.03
Soporte Central	débil	fuerte	1.73
Prof. De Ubre	profundo	poco prof.	1.50
Coloc. Pezones D	separado	correcta	1.40
Coloc. Pezones T	separado	correcta	1.82
Largo Pezones	cortos	largos	-0.28

USDA PTAs 04/2014			
Leche	1455	NM\$	688
Grasa%	0.02	Grasa lbs.	60
Prot%	0.02	Prot lbs.	49
Hijas/Rod	G/G	rel%	72
Fac. Parto obs	7.7	Fac. Part. Hijas rel%	4.5
SCS	2.7	DPR	0.6
Vida Prod.	5.4		



Pedigree: Supersire x Domain x Ramos



Toro Genómico USDA

Born: 03/19/2013 - Interbull ID: HOU5A000072102233

Sire: Seagull-Bay Supersire-ET TV TL TY TD

Dam: Morningview Domain Mace TY VG-85

MGS: Ronelee Toystory Domain-ET TV TL TD EX-90

MGD: Morningview Ramos Maddy VG-86

02-03 2x 350d 24170m 4.0 971f 3.1 760p

MGGs: Ramos BY TV TL

MGGD: Morningview Mrty Maddy-ET VG-88

02-04 2x 365d 30540m 4.2 1274f 3.1 957p

- Muy buenos componentes.
- Excelentes ubres balanceadas.
- Muy buena producción.
- Sobresalientes rasgos de salud.
- Pedigree moderno!!
- Alta vida productiva.
- Ideal rodeos comerciales!
- Alta fertilidad.

JOOK EPIC ET - 713



USDA-CDCB / HA GENOMIC - TYPE (04/2014)			
PTAT +1.65 UDC +1.50 F+L +1.16 TPI 2231			
G/Hijas G/Rodeos		Rel 72%	
Estatura	baja	alta	1.22
Fortaleza	débil	fuerte	0.68
Prof. Corporal	poco prof.	profundo	0.34
Carac. Lechero	tosco	anguloso	0.80
Angulo de Grupa	altos	bajos	1.62
Ancho de Grupa	angosta	ancha	0.65
Patas Lateral	rectas	curvas	-0.60
Patas Posterior	cerradas	rectas	1.15
Angulo del Pie	bajo	alto	1.30
Score Patas	bajo	alto	1.19
Ubre Anterior	débil	fuerte	1.81
Alt. Ubre Post.	bajo	alto	3.19
Ancho Ubre Post.	angosta	ancha	2.93
Soporte Central	débil	fuerte	0.48
Prof. De Ubre	profundo	poco prof.	1.02
Coloc. Pezones D	separado	correcta	0.41
Coloc. Pezones T	separado	correcta	0.06
Largo Pezones	cortos	largos	-0.38

USDA PTAs 04/2014			
Leche	1679	NM\$	735
Grasa%	0.04	Grasa lbs.	72
Prot%	-0.02	Prot lbs.	46
Hijas/Rod	G/G	rel%	73
Fac. Parto obs	6.8	Fac. Part. Hijas rel%	5.4
SCS	2.74	DPR	2.0
Vida Prod.	5.4		



Pedigree Epic x Freddie x AltaArmstead



Toro Genómico USDA

Born: 18/05/2012 Interbull ID: USA3009514812

NAAB code: 506H0713

Sire: Generations Epic TV TL

Dam: Clear-Echo Freddie 2167 GP-83

02-04 3x 293d 21530m 3.4 723f 3.0 648p

MGS: Badger-Bluff Fanny Freddie TV TL TY

MGD: Clear-Echo Armstead 1775-ET VG-86

01-11 3x 365d 27960m 4.3 1211f 2.9 815p

- Proveniente de la famosa Clear Echo 822 Ramo Ex 94
- Línea sanguínea abierta sin Shottle / Planeta / Goldwyn
- Gran producción, facilidad de parto y tipo funcional
- Gran toro comercial con muy buena vida productiva +5.4



Zimmer Wendon CHARIOT - 716

produgenes



Pedigree Numero Uno x Planet x Goldwyn



Toro Genómico USDA

Born: 29/06/2012 Interbull ID: HOCAN000011549831
NAAB code: 506H0716

Sire: Amighetti Numero Uno-ET TV TL TY

Dam: Ms Planet Cheri-ET

MGS: Ensenada Taboo Planet-ET TR TV TL TY TD EX-90

MGD: MS Goldwyn Cheryl-ET EX-94

02-01 2x 365d 34510m 4.3 1483f 3.1 1071p

MGGs: Braedale Goldwyn TV TL GP-84

MGGD: Wilcoxview DRM Carmella-ET TV EX-92

03-08 2x 365d 41870m 3.7 1555f 3.2 1328p

USDA-CDCB / HA GENOMIC - TYPE (04/2014)			
PTAT +2.83 UDC +2.15 F+L +1.48 TPI 2194			
G/Hijas	G/Rodeos	Rel 70%	
Estatura	baja	alta	2.68
Fortaleza	débil	fuerte	0.96
Prof. Corporal	poco prof.	profundo	1.53
Carac. Lechero	tosco	anguloso	3.22
Angulo de Grupa	altos	bajos	-0.02
Ancho de Grupa	angosta	ancha	2.00
Patás Lateral	rectas	curvas	1.79
Patás Posterior	cerradas	rectas	1.64
Angulo del Pie	bajo	alto	1.35
Score Patás	bajo	alto	1.98
Ubre Anterior	débil	fuerte	2.29
Alt. Ubre Post.	bajo	alto	3.50
Anc. Ubre Post.	angosta	ancha	3.22
Soporte Central	débil	fuerte	3.49
Prof. De Ubre	profundo	poco prof.	1.55
Coloc. Pezones D	separado	correcta	1.52
Coloc. Pezones T	separado	correcta	2.43
Largo Pezones	cortos	largos	1.07
-2 -1 0 +1 +2			
USDA PTAs 04/2014			
Leche	1463	NM\$	586
Grasa%	0.06	Grasa lbs.	71
Prot%	0.04	Prot lbs.	55
Hijas/Rod	G/G	rel%	72
Fac. Parto	8.2	Fac. Part. Hijas	6.7
obs	0	rel%	50
SCS	2.81	DPR	-0.1
Vida Prod.	3.0		



• Hijo de Numero Uno con una alta producción de leche.

• Todos los mejores toros de la raza están en su pedigree.

• Gran familia de vacas, con 5 generaciones
EX: Gr-Dam Ex 94, 3rd Dam Ex 94, 4th Dam Ex 93, 5th Dam Ex 94



Calori-D CL Iota JIM-TOM - 729



Pedigree Altaiota x Trigger x Goldwyn



Toro Genómico USDA

Born: 22/01/2013 Interbull ID: HOUSA000142260753

NAAB code: 506H0729

Sire: Regancrest Altaiota-ET TV TL TY

Dam: Calori-D Cl Trigger Jolene VG-85

01-11 2x 358d 27520m 4.3 1183f 3.3 921p

MGS: Lars-Acres Shot Trigger-ET TV TL TY

MGD: Calori-D Cl Goldwyn Joy-ET EX-91

03-04 2x 365d 36890m 4.0 1484f 3.4 1238p

USDA-CDCB / HA GENOMIC - TYPE (04/2014)			
PTAT +2.70 UDC +2.45 F+L +2.29 TPI 2330			
G/Hijas	G/Rodeos	Rel 75%	
Estatura	baja	alta	1.60
Fortaleza	débil	fuerte	1.85
Prof. Corporal	poco prof.	profundo	1.17
Carac. Lechero	tosco	anguloso	0.30
Angulo de Grupa	altos	bajos	-0.30
Ancho de Grupa	angosta	ancha	1.58
Patás Lateral	rectas	curvas	-1.41
Patás Posterior	cerradas	rectas	2.51
Angulo del Pie	bajo	alto	2.44
Score Patás	bajo	alto	2.26
Ubre Anterior	débil	fuerte	3.25
Alt. Ubre Post.	bajo	alto	3.32
Ancho Ubre Post.	angosta	ancha	3.05
Soporte Central	débil	fuerte	2.29
Prof. De Ubre	profundo	poco prof.	2.34
Coloc. Pezones D	separado	correcta	2.07
Coloc. Pezones T	separado	correcta	2.31
Largo Pezones	cortos	largos	-0.93
-2 -1 0 +1 +2			
USDA PTAs 04/2014			
Leche	812	NM\$	748
Grasa%	0.18	Grasa lbs.	76
Prot%	0.05	Prot lbs.	38
Hijas/Rod	G/G	rel%	75
Fac. Parto	6.3	Fac. Part. Hijas	5.3
obs	0	rel%	56
SCS	2.71	DPR	1.9
Vida Prod.	5.0		



• Gran familia de vacas, proveniente de Ocean View Ito Joya Ex94.

• Utilice Jim-Tom para mejorar la grasa y la proteína y todas las características de tipo.

• Muy buena facilidad de parto.

• Alta vida productiva, excelentes ubres +2.45.

• Grandes rasgos de salud.



B-S-D SuperSire TAYTON ET - 728

produgenes



USDA-CDCB / HA GENOMIC - TYPE (04/2014)			
PTAT +1.93	UDC +1.81	F+L +1.26	TPI 2287
G/Hijas	G/Rodeos	Rel 71%	
Estatura	baja	alta	0.49
Fortaleza	débil	fuerte	-0.07
Prof. Corporal	poco prof.	profundo	0.09
Carac. Lechero	tosco	anguloso	1.92
Angulo de Grupa	altos	bajos	-0.28
Ancho de Grupa	angosta	ancha	0.42
Patas Lateral	rectas	curvas	-0.03
Patas Posterior	cerradas	rectas	0.96
Angulo del Pie	bajo	alto	1.36
Score Patas	bajo	alto	1.51
Ubre Anterior	débil	fuerte	1.87
Alt. Ubre Post.	bajo	alto	3.63
Anc. Ubre Post.	angosta	ancha	3.34
Soporte Central	débil	fuerte	2.17
Prof. De Ubre	profundo	poco prof.	0.90
Coloc. Pezones D	separado	correcta	1.28
Coloc. Pezones T	separado	correcta	1.71
Largo Pezones	cortos	largos	-0.45



Pedigree Supersire x Man-O-Man x Jose

Toro Genómico USDA

Born: 08/05/ 2013 Interbull ID: HOUSA000070347814
 NAAB code: 506H0728
 Sire: Seagull-Bay Supersire-ET TV TL TY TD
 Dam: Ms Regancrest Ms Tayon-ET VG-85
 02-01 3x 365d 33220m 4.0 1339f 3.3 1097p
 MGS: Long-Langs Oman Oman-ET TV TL TY VG-86
 MGD: Regancrest-PJ Jos Tabora-ET EX-91
 02-01 2x 365d 27480m 4.0 1102f 3.3 904p
 MGGS: Jose TV TL
 MGGD: Regancrest-BP Bolvr Tab-ET EX-92 GMD DOM
 05-00 2x 365d 37360m 3.6 1345f 3.1 1142p

USDA PTAs 04/2014			
Leche	1642	NM\$	802
Grasa%	0.15	Grasa lbs.	101
Prot%	0.05	Prot lbs.	62
Hijas/Rod	G/G	rel%	71
Fac. Parto obs	5.9	Fac. Part. Hijas rel%	5.1
SCS	2.64	DPR	-0.8
Vida Prod.	4.2		

- Alto TPI +2287.
- Facilidad de parto 5.9%
- Excelente producción de sólidos.
- Mucha leche en su Pedigree.
- Ubres balanceadas.
- Alta fertilidad.



Teemar Uno AIM ET - 719



USDA-CDCB / HA GENOMIC - TYPE (04/2014)			
PTAT +2.60	UDC +2.12	F+L +1.56	TPI 2237
G/Hijas	G/Rodeos	Rel 71%	
Estatura	baja	alta	1.52
Fortaleza	débil	fuerte	0.87
Prof. Corporal	poco prof.	profundo	0.82
Carac. Lechero	tosco	anguloso	1.32
Angulo de Grupa	altos	bajos	-0.25
Ancho de Grupa	angosta	ancha	1.65
Patas Lateral	rectas	curvas	0.10
Patas Posterior	cerradas	rectas	1.61
Angulo del Pie	bajo	alto	1.58
Score Patas	bajo	alto	1.78
Ubre Anterior	débil	fuerte	2.11
Alt. Ubre Post.	bajo	alto	3.19
Anc. Ubre Post.	angosta	ancha	2.93
Soporte Central	débil	fuerte	2.39
Prof. De Ubre	profundo	poco prof.	1.96
Coloc. Pezones D	separado	correcta	1.75
Coloc. Pezones T	separado	correcta	1.98
Largo Pezones	cortos	largos	-0.56



Pedigree Numero Uno x Planet x Oman

Toro Genómico USDA

Born: 14/11/2012 Interbull ID: HOUSA000142159943
 NAAB code: 506H0719
 Sire: Amighetti Numero Uno-ET TV TL TY
 Dam: Teemar Planet Aim-ET GP-84
 MGS: Ensenada Taboo Planet-ET TR TV TL TY TD EX-90
 MGD: Teemar O-Man Airtime-ET VG-87
 05-11 2x 365d 33360m 3.8 1272f 3.1 1021p
 MGGS: O-Bee Manfred Justice
 MGGD: Temar Marshall Amele 02-03 365

USDA PTAs 04/2014			
Leche	1221	NM\$	669
Grasa%	0.07	Grasa lbs.	65
Prot%	0.06	Prot lbs.	51
Hijas/Rod	G/G	rel%	71%
Fac. Parto obs	6.5	Fac. Part. Hijas rel%	5.6
SCS	2.71	DPR	0.3
Vida Prod.	4.7		

- Muy buena grasa y proteína.
- Alta vida productiva.
- Excelentes ubres.
- Muy buena leche!
- Ideal para vaquillonas.



MR Mogul DION - 1470

produgenes



Dam: Miss Ocd Robst Delicious-ET

Pedigree Mogul x Robust x Planet

Toro Genómico USDA

SexedULTRA

Born: 15/03/2013 Interbull ID: 840 003012574855

NAAB code: 203H001470

Sire: Mountfield SSI Dcy Mogul-ET TR TV TL TY TD

Dam: Miss Ocd Robst Delicious-ET VG-86 DOM

MGS: Roylane Socra Robust-ET TR TV TL TD

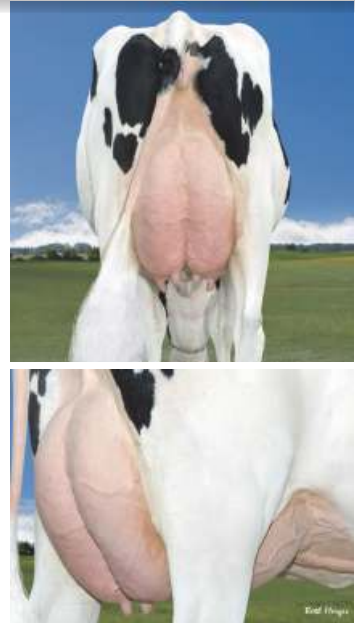
MGD: OCD Planet Danica-ET EX-93 DOM

MGGS: Ensenada Taboo Planet-ET TR TV TL TD EX-90 GM

MGGD: Miss Elegant Delight-ET VG-88 DOM



USDA-CDCB / HA GENOMIC - TYPE (04/2014)					
PTAT +2.22		UDC +2.04		F+L +1.64	TPI 2410
G/Hijas	G/Rodeos	Rel 73%			
Estatura	baja		alta	0.58	
Fortaleza	débil		fuerte	0.07	
Prof. Corporal	poco prof.		profundo	0.30	
Carac. Lechero	tosco		anguloso	1.50	
Angulo de Grupa	altos		bajos	1.14	
Ancho de Grupa	angosta		ancha	0.94	
Patás Lateral	rectas		curvas	-0.12	
Patás Posterior	cerradas		rectas	1.82	
Angulo del Pie	bajo		alto	1.32	
Score Patas	bajo		alto	1.96	
Ubre Anterior	débil		fuerte	2.24	
Alt. Ubre Post.	bajo		alto	3.88	
Anc. Ubre Post.	angosta		ancha	3.57	
Soporte Central	débil		fuerte	2.28	
Prof. De Ubre	profundo		poco prof.	1.16	
Coloc. Pezones D	separado		correcta	1.62	
Coloc. Pezones T	separado		correcta	1.89	
Largo Pezones	cortos		largos	-1.05	



- Su madre #1 GTPI de la raza.
- DION es Hermano de Draco #1 GTPI.
- Excelente combinación genética.
- Altísimo GTPI +2410
- Uselo para hacer grandes vacas.

Ingunan LCC dba Sexing Technologies
Sexing
TECHNOLOGIES

Cwdg Layne CORDOVA ET - 1467



Pedigree Layne x Watson x O Man

Toro Genómico USDA

SexedULTRA

Born: 29/01/2013 Interbull ID: USA000072436560

NAAB code: 203H001467

Sire: Kellercrest Super Layne-ET

Dam: De-Su 199-ET VG-85

MGS: De-Su Watson VG-85

MGD: Pine-tree Missy Miranda-ET VG-86 DOM

3-08 3x 365d 35,550m 4.9% 1730f 3.9% 1392p

MGGS: O-Bee Manfred Justice-ET TR TV TL TD EX-94 GM

MGGD: Wesswood-HC Rudy Missy-ET TV EX-92 3E GMD DOM

4-11 3x 365d 40,880m 4.1% 1665f 3.4% 1385p



USDA-CDCB / HA GENOMIC - TYPE (04/2014)					
PTAT +2.44		UDC +2.06		F+L +2.72	TPI 2353
G/Hijas	G/Rodeos	Rel 72%			
Estatura	baja		alta	1.68	
Fortaleza	débil		fuerte	1.50	
Prof. Corporal	poco prof.		profundo	1.14	
Carac. Lechero	tosco		anguloso	0.35	
Angulo de Grupa	altos		bajos	-1.71	
Ancho de Grupa	angosta		ancha	1.34	
Patás Lateral	rectas		curvas	-0.13	
Patás Posterior	cerradas		rectas	2.63	
Angulo del Pie	bajo		alto	2.89	
Score Patas	bajo		alto	3.07	
Ubre Anterior	débil		fuerte	3.11	
Alt. Ubre Post.	bajo		alto	2.52	
Ancho Ubre Post.	angosta		ancha	2.32	
Soporte Central	débil		fuerte	0.84	
Prof. De Ubre	profundo		poco prof.	2.48	
Coloc. Pezones D	separado		correcta	0.20	
Coloc. Pezones T	separado		correcta	-0.03	
Largo Pezones	cortos		largos	0.36	



- Su abuela la famosa Rudy Missy.
- Excelentes patas +2.79.
- Altísimo GTPI +2353.
- Muy buena grasa y proteína!
- Ubres aderidas y balanceadas!

Ingunan LCC dba Sexing Technologies
Sexing
TECHNOLOGIES

Butz-Hill MEGASIRE ET - 680

produgenes



USDA-CDCB / HA GENOMIC - TYPE (04/2014)							
PTAT +2.91		UDC +2.77		F+L +2.73		TPI 2537	
G/Hijas		G/Rodeos				Rel 72%	
Estatura	baja			alta			3.04
Fortaleza	débil			fuerte			1.79
Prof. Corporal	poco prof.			profundo			1.50
Carac. Lechero	tosco			anguloso			1.45
Angulo de Grupa	altos			bajos			0.48
Ancho de Grupa	angosta			ancha			2.29
Patas Lateral	rectas			curvas			-0.41
Patas Posterior	cerradas			rectas			2.63
Angulo del Pie	bajo			alto			2.95
Score Patas	bajo			alto			3.01
Ubre Anterior	débil			fuerte			2.76
Alt. Ubre Post.	bajo			alto			4.04
Anc. Ubre Post.	angosta			ancha			3.72
Soporte Central	débil			fuerte			2.59
Prof. De Ubre	profundo			poco prof.			2.78
Coloc. Pezones D	separado			correcta			0.74
Coloc. Pezones T	separado			correcta			1.04
Largo Pezones	cortos			largos			1.01



Dam Mosan Man D Missy

Pedigree Supersire x Man-O-Man x Dolman

Toro Genómico USDA

SexedULTRA

Born: 20/11/ 2012 Interbull ID: USA 000071088720

NAAB code: 151H000680

Sire: Seagull-Bay Supersire-ET

Dam: Morsan Man D Missy VG-85

2-04 2 305d 20450m 5.5% 1124f 3.7% 760p

MGS: Long-Langs Oman Oman-ET TV TL VG-85 GM

MGD: Valleyville Dolman Missy VG-87

02-03 2x 322d 30899m 4.0% 1245f 3.5% 1073p

MGGs: Regancrest Dolman-ET TV GP-83

MGGD: Eastside Lewisdale Gold Missy EX 95

05-00 2x 315d 36479m 4.2% 1532f 3.2% 1164p



USDA PTAs 04/2014			
Leche	1316	NM\$	867
Grasa%	0.14	Grasa lbs.	86
Prot%	0.08	Prot lbs.	61
Hijas/Rod	G/G	rel%	73
Fac. Parto obs	6.2	Fac. Part. Hijas rel%	52
SCS	2.70	DPR	1.7
Vida Prod.	5.4		

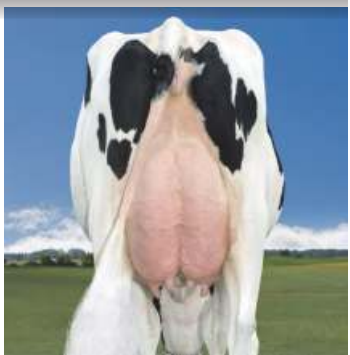
- Uno de los mejores Hijos de Supersire.
- Dentro de los mejores después de ser #1 en GTPI.
- Muy usado en la actualidad.
- Una familia sin precedentes.
- Toro elite con una de las mejores familias.

Ingunan LCC dba Sexing Technologies
Sexing
TECHNOLOGIES

MR Day DEARING ET - 1469



USDA-CDCB / HA GENOMIC - TYPE (04/2014)							
PTAT +3.04		UDC +2.68		F+L +1.91		TPI 2466	
G/Hijas		G/Rodeos				Rel 73%	
Estatura	baja			alta			1.75
Fortaleza	débil			fuerte			0.16
Prof. Corporal	poco prof.			profundo			0.54
Carac. Lechero	tosco			anguloso			2.59
Angulo de Grupa	altos			bajos			0.42
Ancho de Grupa	angosta			ancha			1.84
Patas Lateral	rectas			curvas			0.87
Patas Posterior	cerradas			rectas			2.10
Angulo del Pie	bajo			alto			1.68
Score Patas	bajo			alto			2.37
Ubre Anterior	débil			fuerte			2.67
Alt. Ubre Post.	bajo			alto			4.74
Anc. Ubre Post.	angosta			ancha			4.36
Soporte Central	débil			fuerte			2.81
Prof. De Ubre	profundo			poco prof.			2.07
Coloc. Pezones D	separado			correcta			1.68
Coloc. Pezones T	separado			correcta			2.28
Largo Pezones	cortos			largos			-0.81



Pedigree Day x Robust x Planet

Toro Genómico USDA

SexedULTRA

Born: 24/021/2013 Interbull ID: USA 000072128234

NAAB code: 203H001469

Sire: Minnigan-Hills Day-ET

Dam: Miss Ocd Robst Delicious-ET VG-86 DOM

MGS: Roylane Socra Robust-ET TR TV TL TD

MGD: OCD Planet Danica-ET EX-93 DOM

MGGs: Ensenada Taboo Planet-ET TR TV TL TD EX-90 GM

MGGD: Miss Elegant Delight-ET VG-88 DOM



USDA PTAs 04/2014			
Leche	1774	NM\$	847
Grasa%	0.04	Grasa lbs.	75
Prot%	0.03	Prot lbs.	62
Hijas/Rod	G/G	rel%	73%
Fac. Parto obs	9.1	Fac. Part. Hijas rel%	51
SCS	2.89	DPR	1.0
Vida Prod.	7.1		

- Su madre #1 GTPI de la raza.
- Hermano de Draco #1 GTPI.
- Excelente combinación genética.
- Altísimo GTPI +2466.
- El mejor en Tipo +3.04.
- Tremendas Ubres +2.68.

Ingunan LCC dba Sexing Technologies
Sexing
TECHNOLOGIES

ST Genomicpro DOC ET- 656

produgenes



Pedigree Shamrock x Bogart x Elegant

Toro Genómico USDA

SexedULTRA

Born: 18/06/2012 - **Interbull ID:** 840 003008461593
NAAB code: 151H000656
Sire: Ladys-Manor PL Shamrock-ET TR TV TL TY TD VG-88
Dam: OCD Bogart Derby-ET VG-88
 02-03 2x 365d 27403m 4.3% 1190f 3.3% 903p
MGS: Macomber O-Man Bogart TR TV TL TD
MGD: Miss Elegant Delight-ET VG-88
 02-02 3x 305d 27850m 3.4% 958f 3.1% 855p
MGGs: Honeycrest Elegant-ET TV
MGGD: Windsor-Manor Z-Delight-ET TV EX-93 GMD DOM
 3-08 2x 365d 40,820m 3.8% 1543f 3.2% 1297p



USDA-CDCB / HA GENOMIC - TYPE (04/2014)				
PTAT +2.47 UDC +1.48 F+L +1.46 TPI 2230				
G/Hijas G/Rodeos		Rel 75%		
Estatura	baja		alta	1.70
Fortaleza	débil		fuerte	0.70
Prof. Corporal	poco prof.		profundo	1.42
Carac. Lechero	tosco		anguloso	3.27
Angulo de Grupa	altos		bajos	0.20
Ancho de Grupa	angosta		ancha	2.29
Patas Lateral	rectas		curvas	-0.05
Patas Posterior	cerradas		rectas	1.64
Angulo del Pie	bajo		alto	1.19
Score Patas	bajo		alto	1.73
Ubre Anterior	débil		fuerte	1.84
Alt. Ubre Post.	bajo		alto	2.46
Ancho Ubre Post.	angosta		ancha	2.26
Soporte Central	débil		fuerte	2.32
Prof. De Ubre	profundo		poco prof.	0.85
Coloc. Pezones D	separado		correcta	1.81
Coloc. Pezones T	separado		correcta	2.03
Largo Pezones	cortos		largos	-0.89



- Muy buena leche +1741.
- Excepcional tipo +2.47.
- Ubres bien adheridas.
- Facilidad de Parto 6.8%.
- Alto GTPI +2230.

USDA PTAs 04/2014			
Leche	1741	NM\$	689
Grasa%	0.07	Grasa lbs.	82
Prot%	0.00	Prot lbs.	52
Hijas/Rod	G/G	rel%	76%
Fac. Parto obs	6.8%	Fac. Part. Hijas rel%	4.8 56%
SCS	2.75	DPR	0.5
Vida Prod.	4.0		

Ingunan LCC dba Sexing Technologies
Sexing
 TECHNOLOGIES

Mr Domain INCHARGE ET - 1268



Pedigree: Domain x Boliver x Shottle

Toro Genómico USDA

SexedULTRA

Born: 13/09/2010 **Interbull ID:** USA000068861191
NAAB code: 203H001268
Sire: Ronelee Toystory Domain-ET TV TL TD EX-90
Dam: Miss Boliver Ivy 716-ET VG-86
 2-01 2x 301d 24,270m 3.6% 863f 3.2% 774p
MGS: End-Road PVF Boliver-ET TV TL EX-95 GM
MGD: Regancrest Shottle Ili-ET VG-88 DOM
 2-01 2x 365d 33,250m 3.5% 1158f 3.2% 1069p
MGGs: Picston Shottle-ET TV TL TY EX-95 GM
MGGD: Regancrest Ito Isa VG-86 GMD
 2-00 2x 365d 31,510m 3.6% 1143f 3.5% 1110p



USDA-CDCB / HA GENOMIC - TYPE (04/2014)				
PTAT +2.48 UDC +2.68 F+L +1.02 TPI 1938				
G/Hijas G/Rodeos		Rel 77%		
Estatura	baja		alta	2.70
Fortaleza	débil		fuerte	1.10
Prof. Corporal	poco prof.		profundo	1.33
Carac. Lechero	tosco		anguloso	1.47
Angulo de Grupa	altos		bajos	1.03
Ancho de Grupa	angosta		ancha	1.53
Patas Lateral	rectas		curvas	1.16
Patas Posterior	cerradas		rectas	1.54
Angulo del Pie	bajo		alto	0.78
Score Patas	bajo		alto	1.26
Ubre Anterior	débil		fuerte	3.49
Alt. Ubre Post.	bajo		alto	2.47
Ancho Ubre Post.	angosta		ancha	2.27
Soporte Central	débil		fuerte	2.19
Prof. De Ubre	profundo		poco prof.	3.56
Coloc. Pezones D	separado		correcta	2.06
Coloc. Pezones T	separado		correcta	2.29
Largo Pezones	cortos		largos	-0.32



- Excelentes ubres +2.68.
- Combina Tipo y Producción.
- Muy buenos componentes.
- Ideal para mejorar profundidad de ubre.

USDA PTAs 04/2014			
Leche	1060	NM\$	337
Grasa%	-0.08	Grasa lbs.	16
Prot%	0.01	Prot lbs.	36
Hijas/Rod	G/G	rel%	77%
Fac. Parto obs	8%	Fac. Part. Hijas rel%	5.1 69
SCS	3.01	DPR	0.3
Vida Prod.	2.4		

Ingunan LCC dba Sexing Technologies
Sexing
 TECHNOLOGIES

Sully Robust MANZIEL ET - 1351

produgenes



USDA-CDCB / HA GENOMIC - TYPE (04/2014)				
PTAT +2.18 UDC +2.10 F+L +1.39 TPI 2287				
G/Hijas		G/Rodeos		Rel 76%
Estatura	baja		alta	1.17
Fortaleza	débil		fuerte	0.40
Prof. Corporal	poco prof.		profundo	0.28
Carac. Lechero	tosco		anguloso	1.37
Angulo de Grupa	altos		bajos	0.57
Ancho de Grupa	angosta		ancha	1.60
Patas Lateral	rectas		curvas	0.72
Patas Posterior	cerradas		rectas	1.98
Angulo del Pie	bajo		alto	1.10
Score Patas	bajo		alto	1.62
Ubre Anterior	débil		fuerte	2.06
Alt. Ubre Post.	bajo		alto	3.22
Ancho Ubre Post.	angosta		ancha	2.96
Soporte Central	débil		fuerte	1.84
Prof. De Ubre	profundo		poco prof.	1.95
Coloc. Pezones D	separado		correcta	1.03
Coloc. Pezones T	separado		correcta	1.05
Largo Pezones	cortos		largos	0.75



Pedigree: Robust x Planet x Shottle

Toro Genómico USDA

SexedULTRA

Born: 15/08/2011 Interbull ID: 840003008167884
NAAB code: 203H001351

Sire: Roylane Socra Robust-ET TR TV TL TD

Dam: Sully Planet Manitoba-ET GP-83 DOM

2-03 2x 365d 33,290m 3.9% 1306f 3.1% 1041p

MGS: Ensenada Taboo Planet-ET TR TV TL TD EX-90 GM

MGD: Sully Shottle May-TW VG-85 DOM

2-02 3x 365d 34,110m 3.2% 1095f 3.3% 1130p

MGGs: Picston Shottle-ET TV TL TY EX-95 GM

MGGD: MS Sully Oman Muetze-ET EX-90

4-08 2x 365d 33,860m 3.4% 1164f 3.4% 1150p

DISPONIBLE
SEXADO Y
CONVENCIONAL

USDA PTAs 04/2013			
Leche	1418	NM\$	767
Grasa%	0.11	Grasa lbs.	80
Prot%	0.05	Prot lbs.	55
Hijas/Rod	G/G	rel%	77
Fac. Parto	6.3	Fac. Part. Hijas	5.1
obs	0	rel%	61
SCS	2.79	DPR	0.1
Vida Prod.	5.6		

- Excelente combinación!!
- Muy buenas patas y ubres!!
- Facilidad de Parto!!
- Alta Vida productiva +5.6!!
- Alto GTPI +2287!!

Ingunan LCC dba Sexing Technologies
Sexing
TECHNOLOGIES

Farnear-BH Mogul JOCKER ET - 659



USDA-CDCB / HA GENOMIC - TYPE (04/2014)				
PTAT +2.63 UDC +2.53 F+L +1.88 TPI 2160				
G/Hijas		G/Rodeos		Rel 72%
Estatura	baja		alta	2.05
Fortaleza	débil		fuerte	1.48
Prof. Corporal	poco prof.		profundo	1.32
Carac. Lechero	tosco		anguloso	1.58
Angulo de Grupa	altos		bajos	2.18
Ancho de Grupa	angosta		ancha	1.98
Patas Lateral	rectas		curvas	-0.57
Patas Posterior	cerradas		rectas	1.98
Angulo del Pie	bajo		alto	1.84
Score Patas	bajo		alto	2.05
Ubre Anterior	débil		fuerte	3.06
Alt. Ubre Post.	bajo		alto	3.89
Anc. Ubre Post.	angosta		ancha	3.58
Soporte Central	débil		fuerte	2.60
Prof. De Ubre	profundo		poco prof.	2.11
Coloc. Pezones D	separado		correcta	2.12
Coloc. Pezones T	separado		correcta	2.30
Largo Pezones	cortos		largos	-0.73



Pedigree: Mogul x Domain x Shottle

Toro Genómico USDA

SexedULTRA

Born: 05/10/2012 Interbull ID: USA000071088706
NAAB code: 151H000659

Sire: Mountfield SSI Dcy Mogul-ET TR TV TL TY TD

Dam: De-Su 267-ET VG-85

02-04 2x 305d 26040m 3.5% 902f 3.4% 891p

MGS: Ronelee Toystory Domain-ET TV TL TD EX-90

MGD: Sully Shottle May-TW VG-85 DOM

2-02 3x 365d 34,110m 3.2% 1095f 3.3% 1130p

MGGs: Picston Shottle-ET TV TL TY EX-95 GM

MGGD: MS Sully Oman Muetze-ET EX-90

4-08 2x 365d 33,860m 3.4% 1164f 3.4% 1150p

DISPONIBLE
SEXADO Y
CONVENCIONAL

USDA PTAs 04/2014			
Leche	1647	NM\$	560
Grasa%	-0.04	Grasa lbs.	49
Prot%	0.00	Prot lbs.	49
Hijas/Rod	G/G	rel%	72
Fac. Parto	6.6	Fac. Part. Hijas	4.5
obs	0	rel%	53
SCS	2.85	DPR	0.2
Vida Prod.	3.0		

- Gran mejorado de Ubres +2.53.
- Excelente Tipo.
- Altísima producción +1647.
- Facilidad de Parto +6.6.
- Alto Tipo +2.63.

Ingunan LCC dba Sexing Technologies
Sexing
TECHNOLOGIES

Larcrest CATAPULT ET - 655

produgenes



Pedigree Numero Uno x Ramos x Shottle



Toro Genómico USDA

SexedULTRA

Born: 02/06/2012 - **Interbull ID:** USA 000057187887
NAAB code: 151H000655

Sire: Amighetti Numero Uno-ET

Dam: Larcrest Crimson-ET TY EX-92 GMD DOM
05-02 2x 365d 46390m 5.3 2448f 3.5 1620p

MGS: Ramos TV TL GM

MGD: Larcrest Cosmopolitan VG-87 GMD DOM
2-04 2x 365d 30,930m 4.1% 1261f 3.6% 1119p

MGGS: Picston Shottle-ET TV TL TY EX-95 GM

MGGD: Larcrest Oside Champagne-TW EX-90 GMD DOM
2-03 2x 365d 29,110m 4.5% 1322f 3.7% 1077p



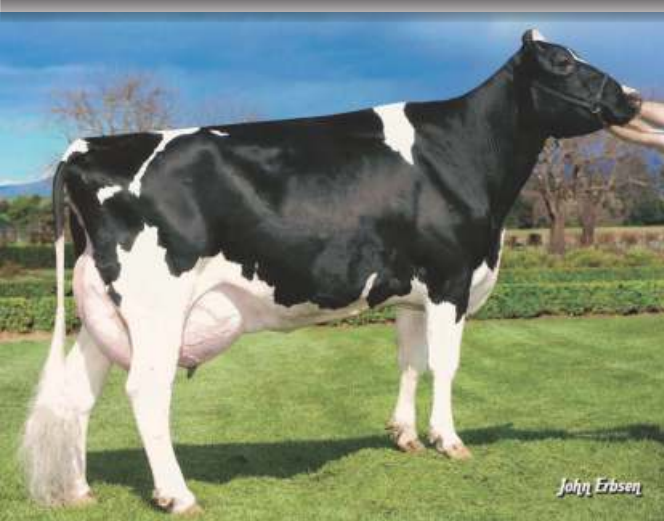
USDA-CDCB / HA GENOMIC - TYPE (04/2014)			
PTAT +2.68 UDC +2.31 F+L +1.52 TPI 2313			
G/Hijas G/Rodeos		Rel 74%	
Estatura	baja	alta	2.69
Fortaleza	débil	fuerte	1.59
Prof. Corporal	poco prof.	profundo	1.36
Carac. Lechero	tosco	anguloso	1.57
Angulo de Grupa	altos	bajos	0.46
Ancho de Grupa	angosta	ancha	2.03
Patatas Lateral	rectas	curvas	-0.38
Patatas Posterior	cerradas	rectas	1.06
Angulo del Pie	bajo	alto	1.77
Score Patas	bajo	alto	1.75
Ubre Anterior	débil	fuerte	2.59
Alt. Ubre Post.	bajo	alto	3.34
Ancho Ubre Post.	angosta	ancha	3.07
Soporte Central	débil	fuerte	2.33
Prof. De Ubre	profundo	poco prof.	2.21
Coloc. Pezones D	separado	correcta	1.40
Coloc. Pezones T	separado	correcta	1.89
Largo Pezones	cortos	largos	-0.01



- Un de las familias de vacas más populares del mundo.
- Cada generación es realmente mejor a la anterior.
- Excelente Tipo, Ubre y Componentes.
- Úselo en sus mejores vacas!

Ingunan LCC dba Sexing Technologies
Sexing
TECHNOLOGIES

Morningview MIXTURE ET - 662



Pedigree: Lithium x Freddie x Shottle



Toro Genómico USDA

SexedULTRA

Born: 28/09/2012 **Interbull ID:** USA000069791483
NAAB code: 151H000662

Sire: S-S-I Domain Lithium-ET

Dam: Morningview Freddie Mimi-ET

MGS: Badger-Bluff Fanny Freddie TV TL

MGD: Morningview Shottle Maui-ET TY EX-90
02-02 2x 365d 36060m 3.9% 1390f 3.3% 1183p

MGGS: Picston Shottle-ET TV TL TY EX-95 GM

MGGD: Morningview Fnlly Mikki-ET EX-90

5-00 2x 365d 38,590m 3.3% 1277f 3.3% 1258p



USDA-CDCB / HA GENOMIC - TYPE (04/2014)			
PTAT +2.55 UDC +2.19 F+L +1.70 TPI 2261			
G/Hijas G/Rodeos		Rel 73%	
Estatura	baja	alta	2.25
Fortaleza	débil	fuerte	1.36
Prof. Corporal	poco prof.	profundo	1.38
Carac. Lechero	tosco	anguloso	2.05
Angulo de Grupa	altos	bajos	0.57
Ancho de Grupa	angosta	ancha	2.70
Patatas Lateral	rectas	curvas	0.65
Patatas Posterior	cerradas	rectas	1.95
Angulo del Pie	bajo	alto	1.65
Score Patas	bajo	alto	1.99
Ubre Anterior	débil	fuerte	2.72
Alt. Ubre Post.	bajo	alto	3.48
Ancho Ubre Post.	angosta	ancha	3.20
Soporte Central	débil	fuerte	1.43
Prof. De Ubre	profundo	poco prof.	1.98
Coloc. Pezones D	separado	correcta	0.54
Coloc. Pezones T	separado	correcta	0.55
Largo Pezones	cortos	largos	0.29



- Ideal para vaquillonas!!
- Muy Buenos componentes!!
- Altísima Leche +1876!!
- Muy buenas patas y ubres!!
- Excelente tipo +2.55!!

Ingunan LCC dba Sexing Technologies
Sexing
TECHNOLOGIES

Morningview LOYAL ET - 665

produgenes



USDA-CDCB / HA GENOMIC - TYPE (04/2014)

		PTAT +2.70	UDC +2.37	F+L +1.53	TPI 2298
G/Hijas G/Rodeos		Rel 74%			
Estatura	baja			alta	1.75
Fortaleza	débil			fuerte	1.41
Prof. Corporal	poco prof.			profundo	1.21
Carac. Lechero	tosco			anguloso	1.51
Angulo de Grupa	altos			bajos	-0.39
Ancho de Grupa	angosta			ancha	2.28
Patas Lateral	rectas			curvas	0.76
Patas Posterior	cerradas			rectas	1.60
Angulo del Pie	bajo			alto	1.64
Score Patas	bajo			alto	1.80
Ubre Anterior	débil			fuerte	3.16
Alt. Ubre Post.	bajo			alto	3.35
Ancho Ubre Post.	angosta			ancha	3.08
Soporte Central	débil			fuerte	1.87
Prof. De Ubre	profundo			poco prof.	2.08
Coloc. Pezones D	separado			correcta	1.78
Coloc. Pezones T	separado			correcta	1.41
Largo Pezones	cortos			largos	-1.31



Pedigree Mccutchen x Digger x Shottle



Toro Genómico USDA

SexedULTRA

Born: 10/10/2012 Interbull ID: USA000072044079
 NAAB code: 151H000665
 Sire: De-Su Bkm Mccutchen 1174-ET TV TL TY TD
 Dam: Morningview Gd Lea-ET VG-85
 02-04 2x 305d 28090m 3.4% 955f 3.0% 836p
 MGS: Ronelee Gold Digger-ET TV TL TY TD EX-90
 MGD: Morningview Shtl Lucy-ET TY EX-90 2E DOM
 2-03 2x 365d 32,250m 3.4% 1088f 3.4% 1088p
 MGGs: Picston Shottle-ET TV TL TY EX-95 GM
 MGGD: Morningview Oman Libby-ET VG-86
 4-00 2x 365d 36,980m 4.4% 1632f 3.7% 1365p

- Altísimo TPI +2298.
- Excelente sistema mamario.
- Gran mejorador de Ubres y Patas.
- Muy buena Vida Productiva +5.5.
- Facilidad de parto, ideal para vaquillonas.
- Sobresaliente Tipo +2.70.



Ingram LCC dba Sexing Technologies
Sexing
 TECHNOLOGIES

Melarry Bookem MOJITO TW - 1330



USDA-CDCB / HA GENOMIC - TYPE (04/2014)

		PTAT +2.52	UDC +2.18	F+L +1.66	TPI 2176
G/Hijas G/Rodeos		Rel 77%			
Estatura	baja			alta	1.95
Fortaleza	débil			fuerte	0.53
Prof. Corporal	poco prof.			profundo	1.20
Carac. Lechero	tosco			anguloso	2.33
Angulo de Grupa	altos			bajos	-0.62
Ancho de Grupa	angosta			ancha	1.52
Patas Lateral	rectas			curvas	1.04
Patas Posterior	cerradas			rectas	1.86
Angulo del Pie	bajo			alto	1.18
Score Patas	bajo			alto	2.23
Ubre Anterior	débil			fuerte	2.40
Alt. Ubre Post.	bajo			alto	2.62
Anc. Ubre Post.	angosta			ancha	2.41
Soporte Central	débil			fuerte	2.64
Prof. De Ubre	profundo			poco prof.	2.36
Coloc. Pezones D	separado			correcta	1.71
Coloc. Pezones T	separado			correcta	1.89
Largo Pezones	cortos			largos	-0.01



Pedigree: Bookem x Zenith x O Man



Toro Genómico USDA

SexedULTRA

Born: 07/07/2011 Interbull ID: USA 000070594709
 NAAB code: 203H001330
 Sire: De-Su 521 Bookem-ET TR TV TL TY TD VG-86
 Dam: Melarry Zenith Mckinly-ET VG-85 DOM
 2-02 2x 365d 29,650m 4.6% 1167f 3.3% 984p
 MGS: Ocean-View Zenith-TW-ET TR TV TL TD
 MGD: Bakken Oman Marigold GP-84 DOM
 2-04 2x 305d 29,590m 3.7% 1101f 3.1% 927p

- Altos porcentajes en sólidos.
- Excelente vida productiva +4.7
- Muy buen tipo +2.53
- Mejorador de patas y ubre +2.18.
- Facilidad de parto.
- Alto TPI +2176.
- Ubres altas y anchas.
- Apto para tiempo Fijo.



Ingram LCC dba Sexing Technologies
Sexing
 TECHNOLOGIES

Edg Mc Cutch LAUTCH ET - 1463

produgenes



Pedigree Mccutchen x Man-O-Man x Toystory



Toro Genómico USDA

SexedULTRA

Born: 13/01/2013 Interbull ID: USA000072128187
 NAAB code: 203H001463
 Sire: De-Su Bkm Mccutchen 1174-ET TV TL TY TD
 Dam: Kellercrest Manoman Lacy-ET VG-85
 02-06 2x 305d 25830m 3.8% 974f 3.2% 829p
 MGS: Long-Langs Oman Oman-ET TV TL VG-85 GM
 MGD: Kellercrest Toystory Lady TV TL VG-87 DOM
 02-01 2x 365d 36760m 3.8% 1407f 3.3% 1205p
 MGGs: Jenny-Lou Mrshl Toystory-ET TR TV TL
 MGGD: Kellercrest Luckylady-ET

USDA-CDCB / HA GENOMIC - TYPE (04/2014)			
PTAT +3.32 UDC +2.76 F+L +2.20 TPI 2367			
	G/Hijas	G/Rodeos	Rel 72%
Estatura	baja		alta 3.23
Fortaleza	débil		fuerte 1.65
Prof. Corporal	poco prof.		profundo 1.84
Carac. Lechero	tosco		anguloso 2.81
Angulo de Grupa	altos		bajos -0.36
Ancho de Grupa	angosta		ancha 2.45
Patatas Lateral	rectas		curvas 0.10
Patatas Posterior	cerradas		rectas 2.28
Angulo del Pie	bajo		alto 2.25
Score Patas	bajo		alto 2.49
Ubre Anterior	débil		fuerte 2.58
Alt. Ubre Post.	bajo		alto 4.36
Anc. Ubre Post.	angosta		ancha 4.01
Soporte Central	débil		fuerte 3.50
Prof. De Ubre	profundo		poco prof 2.44
Coloc. Pezones D	separado		correcta 1.84
Coloc. Pezones T	separado		correcta 2.35
Largo Pezones	cortos		largos 0.20



- Tremendas Ubres +2.76.
- Altísimo en Tipo +3.32.
- Mucha Leche +1906.
- Muy buena grasa y proteína.
- Alta fertilidad.
- Excelentes patas +2.20



USDA PTAs 04/2014			
Leche	1906	NM\$	674
Grasa%	0.10	Grasa lbs.	95
Prot%	0.04	Prot lbs.	69
Hijas/Rod	G/G	rel%	73
Fac. Parto obs	7.3	Fac. Part. Hijas rel%	5.5
SCS	2.91	DPR	-0.6
Vida Prod.	2.2		

Ingunan LCC dba Sexing Technologies
Sexing
 TECHNOLOGIES

Genie-J Observer MARCO ET - 630



Pedigree Observer x Goldwyn x Morty



Toro Genómico USDA

SexedULTRA

Born: 04/06/2011 - Interbull ID: USA000070156814
 NAAB code: 151H000630
 Sire: De-Su Observer-ET TR TV TL TY TD VG-86
 Dam: Markwell Goldwyn Mitzi-ET VG-88
 02-00 3x 365d 26840m 4.2% 1120f 3.4% 906p
 MGS: Braedale Goldwyn TV TL GP-84 GM
 MGD: Markwell Morty Fancy-ET EX-91
 02-03 2x 365d 33950m 3.2% 1096f 3.3% 1110p
 MGGs: Stouder Morty-ET TV TL GM
 MGGD: Markwell Outside Fawn-ET VG-88
 3-11 2x 365d 35,960m 4.4% 1594f 3.2% 1167p

USDA-CDCB / HA GENOMIC - TYPE (04/2014)			
PTAT +2.90 UDC +2.69 F+L +1.08 TPI 2183			
	G/Hijas	G/Rodeos	Rel 77%
Estatura	baja		alta 2.16
Fortaleza	débil		fuerte -0.05
Prof. Corporal	poco prof.		profundo 0.67
Carac. Lechero	tosco		anguloso 3.19
Angulo de Grupa	altos		bajos 0.85
Ancho de Grupa	angosta		ancha 1.87
Patatas Lateral	rectas		curvas 1.99
Patatas Posterior	cerradas		rectas 1.25
Angulo del Pie	bajo		alto 0.41
Score Patas	bajo		alto 1.79
Ubre Anterior	débil		fuerte 3.46
Alt. Ubre Post.	bajo		alto 3.61
Ancho Ubre Post.	angosta		ancha 3.32
Soporte Central	débil		fuerte 2.36
Prof. De Ubre	profundo		poco prof 2.63
Coloc. Pezones D	separado		correcta 2.19
Coloc. Pezones T	separado		correcta 2.23
Largo Pezones	cortos		largos -2.03



- Muy buenas ubres +2.69.
- Excelente Tipo +2.90.
- Muy buena leche +1030.
- Facilidad de parto 5.9%.
- Altísima concepción!!
- Apto para tiempo fijo.



USDA PTAs 04/2014			
Leche	1030	NM\$	612
Grasa%	0.12	Grasa lbs.	69
Prot%	0.05	Prot lbs.	45
Hijas/Rod	G/G	rel%	77
Fac. Parto obs	5.9	Fac. Part. Hijas rel%	5.2
SCS	2.83	DPR	-0.3
Vida Prod.	3.9		

Ingunan LCC dba Sexing Technologies
Sexing
 TECHNOLOGIES

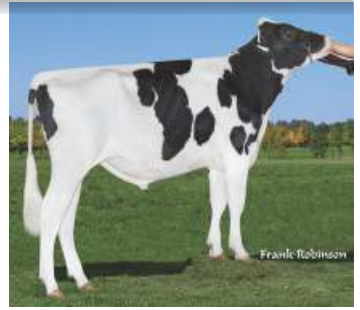
Farnear-BH Mogul ROCKY ET - 658

produgenes



USDA-CDCB / HA GENOMIC - TYPE (04/2014)

		PTAT +2.71	UDC +2.81	F+L +2.00	TPI 2283
		G/Hijas G/Rodeos		Rel 72%	
Estatura	baja			alta	2.22
Fortaleza	débil			fuerte	1.72
Prof. Corporal	poco prof.			profundo	1.50
Carac. Lechero	tosco			anguloso	1.39
Angulo de Grupa	altos			bajos	1.30
Ancho de Grupa	angosta			ancha	1.89
Patas Lateral	rectas			curvas	-0.49
Patas Posterior	cerradas			rectas	2.25
Angulo del Pie	bajo			alto	1.84
Score Patas	bajo			alto	2.22
Ubre Anterior	débil			fuerte	3.43
Alt. Ubre Post.	bajo			alto	4.20
Anc. Ubre Post.	angosta			ancha	3.86
Soporte Central	débil			fuerte	1.74
Prof. De Ubre	profundo			poco prof.	2.61
Coloc. Pezones D	separado			correcta	1.90
Coloc. Pezones T	separado			correcta	1.50
Largo Pezones	cortos			largos	-0.44



Pedigree Mogul x Domain x Shottle

Toro Genómico USDA

SexedULTRA

Born: 5/10/2012 - Interbull ID: USA000071088707

NAAB code: 151H000658

Sire: Mountfield SSI Dcy Mogul-ET TR TV TL TY TD

Dam: De-Su 267-ET VG-85

02-04 2x 305d 26040m 3.5% 902f 3.4% 891p

MGS: Ronelee Toystory Domain-ET TV TL TD EX-90

MGD: Sully Shottle May-TW VG-85 DOM

2-02 3x 365d 34,110m 3.2% 1095f 3.3% 1130p

MGGs: Picston Shottle-ET TV TL TY EX-95 GM

MGGD: MS Sully Oman Muetze-ET EX-90

4-08 2x 365d 33,860m 3.4% 1164f 3.4% 1150p

USDA PTAs 04/2014

Leche	1590	NM\$	657
Grasa%	+0.02	Grasa lbs.	63
Prot%	+0.03	Prot lbs.	54
Hijas/Rod	G/G	rel%	72%
Fac. Parto obs	5.8	Fac. Part. Hijas rel%	4.3
SCS	2.85	DPR	0.7
Vida Prod.	3.4		

- Excepcionales ubres +2.81.
- Muy Buena Leche +1590.
- Gran mejorador de Tipo +2.71.
- Facilidad de parto 5.9%
- Hijo de Mogul x Domain!!
- Ideal tiempo fijo.



Ingunan LLC dba Sexing Technologies
Sexino
TECHNOLOGIES

Phil-Ru Bogart KRONK ET - 1194



USDA-CDCB / HA GENOMIC - TYPE (04/2014)

		PTAT +2.25	UDC +1.82	F+L +1.73	TPI 2046
		G/Hijas G/Rodeos		Rel 77%	
Estatura	baja			alta	2.10
Fortaleza	débil			fuerte	1.49
Prof. Corporal	poco prof.			profundo	1.47
Carac. Lechero	tosco			anguloso	1.30
Angulo de Grupa	altos			bajos	-0.02
Ancho de Grupa	angosta			ancha	1.50
Patas Lateral	rectas			curvas	-0.57
Patas Posterior	cerradas			rectas	1.67
Angulo del Pie	bajo			alto	2.04
Score Patas	bajo			alto	1.78
Ubre Anterior	débil			fuerte	1.87
Alt. Ubre Post.	bajo			alto	3.03
Ancho Ubre Post.	angosta			ancha	2.79
Soporte Central	débil			fuerte	1.91
Prof. De Ubre	profundo			poco prof.	1.44
Coloc. Pezones D	separado			correcta	1.78
Coloc. Pezones T	separado			correcta	1.89
Largo Pezones	cortos			largos	0.42



Pedigree: Bogart x Shottle x Durham

Toro Genómico USDA

SexedULTRA

Born: 05/27/2010 Interbull ID: USA 000140667415

NAAB code: 203H001194

Sire: Macomber O-Man Bogart TR TV TL TD

Dam: Phil-Ru Shottle Ryann-ET EX-90 DOM

3-02 2x 365d 27,290m 3.9% 1071f 3.2% 883p

MGS: Picston Shottle-ET TV TL TY EX-95 GM

MGD: Phil-Ru Durham Robbie-N TV

2-10 3x 365d 37,310m 3.7% 1396f 3.1% 1149p

MGGs: Regancrest Elton Durham-ET TR CV TL EX-90 GM

USDA PTAs 04/2014

Leche	641	NM\$	509
Grasa%	0.10	Grasa lbs.	49
Prot%	0.05	Prot lbs.	33
Hijas/Rod	G/G	rel%	77
Fac. Parto obs	7.4	Fac. Part. Hijas rel%	6.3
SCS	2.54	DPR	0.6
Vida Prod.	2.5		

- Muy buenos porcentajes.
- Excelente profundidad corporal.
- Ubres anchas y altas!
- Mucha fortaleza.
- Muy buena vida productiva.



Ingunan LLC dba Sexing Technologies
Sexino
TECHNOLOGIES

Kenmore CITATION RED ET - 5836

produgenes



Frank Robinson

Pedigree Ladd-Red x Shottle x Goldwyn



Toro Genómico USDA

SexedULTRA

Born: 13/09/2012 Interbull ID: USA000142158979

NAAB code: 151H005836

Sire: Tiger-Lily Ladd P-Red-ET P0

Dam: Our-Favorite Shnazzy Rae-ET RC VG-86

MGS: Picston Shottle-ET TV TL TY EX-95 GM

MGD: Scientific Gold Dish Rae-ET RC TV VG-88 DOM

2-05 3x 365d 35,210m 4.1% 1427f 3.6% 1253p

MGGs: Braedale Goldwyn TV TL GP-84 GM

MGGD: Scientific Debutante Rae-ET RC CV EX-92 GMD DOM

2-02 2x 365d 32,930m 4.4% 1440f 3.4% 1132p



USDA-CDCB / HA GENOMIC - TYPE (04/2014)				
PTAT +2.98 UDC +2.26 F+L +1.90 TPI 2029				
G/Hijas G/Rodeos		Rel 73%		
Estatura	baja		alta	3.16
Fortaleza	débil		fuerte	1.69
Prof. Corporal	poco prof.		profundo	1.61
Carac. Lechero	tosco		anguloso	1.87
Angulo de Grupa	altos		bajos	0.41
Ancho de Grupa	angosta		ancha	2.33
Patas Lateral	rectas		curvas	0.47
Patas Posterior	cerradas		rectas	1.57
Angulo del Pie	bajo		alto	2.41
Score Patas	bajo		alto	2.14
Ubre Anterior	débil		fuerte	2.90
Alt. Ubre Post.	bajo		alto	3.22
Ancho Ubre Post.	angosta		ancha	2.96
Soporte Central	débil		fuerte	2.07
Prof. De Ubre	profundo		poco prof.	1.96
Coloc. Pezones D	separado		correcta	1.38
Coloc. Pezones T	separado		correcta	1.25
Largo Pezones	cortos		largos	1.73



- Toro POLLED!!!
- Sus hijas nacen descornadas!!!
- Su abuela la famosa Sictific Gold Dish Rae.
- Excelentes ubres +2.26.
- Altísimo TIPO +2.98.
- Apto para tiempo fijo.

USDA PTAs 04/2014			
Leche	314	NM\$	413
Grasa%	0.13	Grasa lbs.	46
Prot%	0.08	Prot lbs.	31
Hijas/Rod	G/G	rel%	74
Fac. Parto obs	9.1	Fac. Part. Hijas rel%	6.7
SCS	2.71	DPR	0.3
Vida Prod.	1.7		

Inquran LCC dba Sexing Technologies
Sexing
TECHNOLOGIES

Potters-Field PAVETHEWAY TW- 569



Frank Robinson

Pedigree Planet x Oman x Manfred



Toro Probado USDA

SexedULTRA

Born: 19/11/2009 Interbull ID: USA 000066631918

NAAB code: 151H000569

Sire: Ensenada Taboo Planet-ET TR TV TL TD EX-90 GM

Dam: Potters-Field Oman Pru 8798 GP-84

MGS: O-Bee Manfred Justice-ET TR TV TL TD EX-94 GM

MGD: Potters-Field Bol Pru 3540 GP-81

2-10 2x 349d 29,180m 3.4% 1004f 3.2% 936p

MGGs: End-Road PVF Boliver-ET TV TL EX-95 GM

USDA-CDCB / HA GENOMIC - TYPE (04/2014)				
PTAT +1.38 UDC +1.08 F+L +0.36 TPI 1997				
34/Hijas 8/Rodeos		Rel 76%		
Estatura	baja		alta	-0.60
Fortaleza	débil		fuerte	-0.11
Prof. Corporal	poco prof.		profundo	-0.21
Carac. Lechero	tosco		anguloso	0.83
Angulo de Grupa	altos		bajos	-0.21
Ancho de Grupa	angosta		ancha	-0.04
Patas Lateral	rectas		curvas	0.79
Patas Posterior	cerradas		rectas	0.56
Angulo del Pie	bajo		alto	-0.18
Score Patas	bajo		alto	0.72
Ubre Anterior	débil		fuerte	1.64
Alt. Ubre Post.	bajo		alto	1.75
Anc. Ubre Post.	angosta		ancha	1.61
Soporte Central	débil		fuerte	0.95
Prof. De Ubre	profundo		poco prof.	0.55
Coloc. Pezones D	separado		correcta	1.72
Coloc. Pezones T	separado		correcta	1.21
Largo Pezones	cortos		largos	-1.45



- Alta producción de leche y sólidos.
- Excelente en vida productiva.
- Facilidad de parto.
- Toro muy usado en la actualidad.
- Tamaño moderado.
- Sexado y convencional.
- Apto para tiempo fijo.

USDA PTAs 04/2014			
Leche	1345	NM\$	615
Grasa%	-0.01	Grasa lbs.	45
Prot%	0.01	Prot lbs.	43
Hijas/Rod	G/G	rel%	84
Fac. Parto obs	5.6	Fac. Part. Hijas rel%	6.6
SCS	2.73	DPR	-0.2
Vida Prod.	6.2		



Inquran LCC dba Sexing Technologies
Sexing
TECHNOLOGIES

KHW Elm-Park ACME*RC - 477

produgenes



Wolfgang Schulze

USDA-CDCB / HA GENOMIC - TYPE (04/2014)

PTAT +2.68	UDC +2.91	F+L +1.36	TPI 1845
1908/Hijas 918/Rodeos		Rel 97%	
Estatura	baja	alta	2.60
Fortaleza	débil	fuerte	0.87
Prof. Corporal	poco prof.	profundo	1.27
Carac. Lechero	tosco	anguloso	2.07
Angulo de Grupa	altos	bajos	0.92
Ancho de Grupa	angosta	ancha	3.51
Patas Lateral	rectas	curvas	-0.09
Patas Posterior	cerradas	rectas	1.94
Angulo del Pie	bajo	alto	0.94
Score Patas	bajo	alto	1.54
Ubre Anterior	débil	fuerte	3.56
Alt. Ubre Post.	bajo	alto	3.58
Anc. Ubre Post.	angosta	ancha	3.29
Soporte Central	débil	fuerte	2.09
Prof. De Ubre	profundo	poco prof.	3.33
Coloc. Pezones D	separado	correcta	2.45
Coloc. Pezones T	separado	correcta	2.63
Largo Pezones	cortos	largos	-2.09



Pedigree: Talent EX90 x Altitude EX95 x Durham EX90

Toro Probado USDA

SexedULTRA

Born: 29/08/2005 Interbull ID: USA 000061720218

NAAB code: 151H000477 Classification Score: EX 90

Sire: Ladino Park Talent-Imp-ET RC TV TL EX-90

Dam: Kamps-Hollow Altitude-ET RC CV TL EX-95 2EDOM

7-00 2x 365d 39,690m 4.7% 1849f 3.5% 1385p

MGS: Regancrest Elton Durham-ET TR CV TL EX-90 GM

MGD: Clover-Mist Alisha-ET RC EX-93 3E DOM

8-07 2x 365d 36,920m 4.2% 1553f 3.4% 1258p

MGGs: Ronnybrook Prelude-ET TL TD GP-81 GM

MGGD: Clover-Mist Augy Star-ET RC EX-94 4E DOM

DISPONIBLE
SEXADO Y
CONVENCIONAL

USDA PTAs 04/2014

Leche	-93	NM\$	283
Grasa%	0.11	Grasa lbs.	25
Prot%	0.08	Prot lbs.	17
Hijas/Rod 1908/918		rel%	99
Fac. Parto obs	6.8	Fac. Part. Hijas rel%	7.1
SCS	3.13	DPR	-0.3
Vida Prod.	2.8		

- Probado en EEUU, Canadá, Reino Unido, Suiza y Alemania!
- Hermano menor de Advent Red y de la famosa Apple-Red EX95.
- Su hija fue la campeona de Europa año 2012 y 2013.
- Ubres magnificas!!!
- 6 generaciones Excelentes.
- Excepcional fertilidad con semen convencional o sexado.

Ingunan LLC dba Sexing Technologies
Sexino
TECHNOLOGIES

Courtlane-ML Marsh CODY ET - 1105



Frank Robinson

USDA-CDCB / HA GENOMIC - TYPE (04/2014)

PTAT +2.19	UDC +1.32	F+L +2.11	TPI 1901
2244/Hijas 428/Rodeos		Rel 94%	
Estatura	baja	alta	2.06
Fortaleza	débil	fuerte	1.53
Prof. Corporal	poco prof.	profundo	1.98
Carac. Lechero	tosco	anguloso	2.05
Angulo de Grupa	altos	bajos	-0.06
Ancho de Grupa	angosta	ancha	1.54
Patas Lateral	rectas	curvas	0.47
Patas Posterior	cerradas	rectas	2.24
Angulo del Pie	bajo	alto	2.42
Score Patas	bajo	alto	2.30
Ubre Anterior	débil	fuerte	1.33
Alt. Ubre Post.	bajo	alto	3.36
Ancho Ubre Post.	angosta	ancha	3.09
Soporte Central	débil	fuerte	1.39
Prof. De Ubre	profundo	poco prof.	0.30
Coloc. Pezones D	separado	correcta	0.26
Coloc. Pezones T	separado	correcta	0.40
Largo Pezones	cortos	largos	1.22



Pedigree BW Marshall x Jolt x Mark

Toro Probado USDA

SexedULTRA

Born: 15/05/2001 Interbull ID: USA 000131886632

NAAB code: 203H001105 Classification Score: EX 90

Sire: Mara-Thon BW Marshall-ET TV TL VG-86 GM

Dam: Long-Haven Jolt Cassie-ET

MGS: Second-Look Jolt TV TL EX-90 GM

MGD: Ernlo Cinderella CV VG-88 GMD DOM

2-05 2x 365d 42,575m 3.8% 1612f 3.3% 1397p

MGGs: Highlight Mr Mark Cinder-ET CV TL TD EX-94 GM

HBA: 241241 RP: 8105

DISPONIBLE
SEXADO Y
CONVENCIONAL

USDA PTAs 04/2014

Leche	1497	NM\$	342
Grasa%	-0.11	Grasa lbs.	25
Prot%	-0.04	Prot lbs.	35
Hijas/Rod 2244/428		rel%	99
Fac. Parto obs	6.3	Fac. Part. Hijas rel%	5.8
SCS	2.68	DPR	0.5
Vida Prod.	1.1		

- Más de 2200 hijas en su consistente prueba.
- Facilidad de parto del 6% y altísimo en leche.
- Positivo en vida productiva y DPR.
- Excelente tipo, con muy buenas ubres y patas.

Ingunan LLC dba Sexing Technologies
Sexino
TECHNOLOGIES

Mr Morningview ASPIRE ET - 620

produgenes



USDA-CDCB / HA GENOMIC - TYPE (04/2014)			
PTAT +2.30	UDC +1.53	F+L +1.91	TPI 2032
G/Hijas G/Rodeos		Rel 77%	
Estatura	baja	alta	1.13
Fortaleza	débil	fuerte	0.02
Prof. Corporal	poco prof.	profundo	0.60
Carac. Lechero	tosco	anguloso	2.55
Angulo de Grupa	altos	bajos	0.54
Ancho de Grupa	angosta	ancha	1.06
Patas Lateral	rectas	curvas	0.84
Patas Posterior	cerradas	rectas	2.24
Angulo del Pie	bajo	alto	1.81
Score Patas	bajo	alto	2.24
Ubre Anterior	débil	fuerte	1.50
Alt. Ubre Post.	bajo	alto	3.25
Ancho Ubre Post.	angosta	ancha	2.99
Soporte Central	débil	fuerte	2.27
Prof. De Ubre	profundo	poco prof.	0.56
Coloc. Pezones D	separado	correcta	1.39
Coloc. Pezones T	separado	correcta	1.87
Largo Pezones	cortos	largos	-0.92



Pedigree: Robust x Toystory x Mtoto

Toro Genómico USDA

SexedULTRA

Born: 07/11/2011 Interbull ID: USA 000069791571

NAAB code: 151H000620

Sire: Roylane Socra Robust-ET TR TV TL TD

Dam: Morningview Toystory April VG-87

2-03 2x 365d 36,980m 4.0% 1482f 3.2% 1167p

MGS: Jenny-Lou Mrshl Toystory-ET TR TV TL

MGD: Morningview Mtoto April TV TL VG-89 GMD DOM

2-07 2x 365d 40,040m 3.9% 1548f 3.0% 1189p

USDA PTAs 04/2014

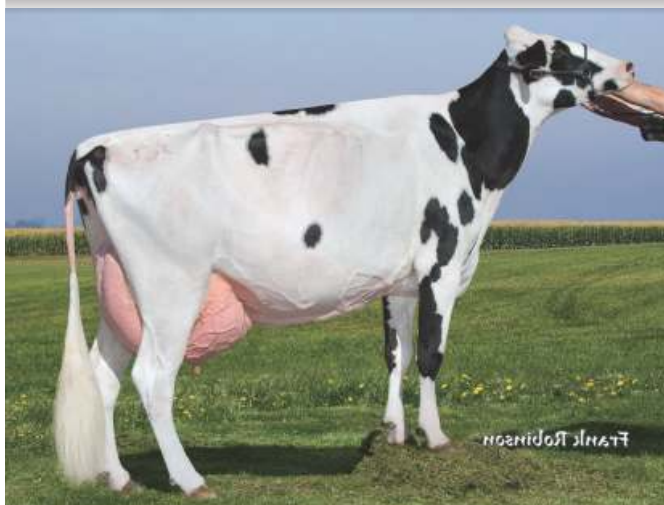
Leche	1906	NM\$	508
Grasa%	-0.07	Grasa lbs.	53
Prot%	-0.01	Prot lbs.	55
Hijas/Rod	G/G	rel%	77
Fac. Parto obs	5.1	Fac. Part. Hijas rel%	4.2
SCS	2.99	DPR	-1.0
Vida Prod.	2.2		

- Altísimo en leche +1906.
- Facilidad de parto de 5.1%.
- Muy buena vida productiva.
- Combina excelente tipo y producción.
- Ubres muy balanceadas.
- Muy buenas patas.



Ingram LCC dba Sexing Technologies
Sexing
TECHNOLOGIES

Dinomi S DIAMOND ET - 577



USDA-CDCB / HA GENOMIC - TYPE (04/2014)			
PTAT +2.03	UDC +1.96	F+L +1.22	TPI 2119
G/Hijas G/Rodeos		Rel 75%	
Estatura	baja	alta	2.06
Fortaleza	débil	fuerte	0.79
Prof. Corporal	poco prof.	profundo	0.58
Carac. Lechero	tosco	anguloso	0.95
Angulo de Grupa	altos	bajos	1.22
Ancho de Grupa	angosta	ancha	0.24
Patas Lateral	rectas	curvas	0.19
Patas Posterior	cerradas	rectas	0.87
Angulo del Pie	bajo	alto	1.43
Score Patas	bajo	alto	1.62
Ubre Anterior	débil	fuerte	2.62
Alt. Ubre Post.	bajo	alto	2.10
Anc. Ubre Post.	angosta	ancha	1.93
Soporte Central	débil	fuerte	1.33
Prof. De Ubre	profundo	poco prof.	2.35
Coloc. Pezones D	separado	correcta	1.22
Coloc. Pezones T	separado	correcta	0.53
Largo Pezones	cortos	largos	-0.39



Pedigree: Super x Goldwyn x Shottle

Toro Genómico USDA

SexedULTRA

Born: 01/18/2011 Interbull ID: USA000070625399

NAAB code: 151H000577

Sire: Charlesdale Superstition-ET TR TV TL TY

Dam: Dinomi Goldwyn Diamond-ET

2-00 2x 304d 33,180m 3.9% 1279f 3.3% 1099p

MGS: Braedale Goldwyn TV TL GP-84 GM

MGD: Siemers Shottle DY 9927-ET VG-87 DOM

2-02 2x 358d 42,440m 3.8% 1615f 3.2% 1367p

MGGs: Picston Shottle-ET TV TL TY EX-95 GM



USDA PTAs 04/2014

Leche	754	NM\$	607
Grasa%	0.02	Grasa lbs.	33
Prot%	0.01	Prot lbs.	24
Hijas/Rod	G/G	rel%	77
Fac. Parto obs	5.7	Fac. Part. Hijas rel%	3.7
SCS	2.59	DPR	2.6
Vida Prod.	5.3		

- Facilidad de parto del 5.7%.
- Positivo en componentes!
- Muy Buena vida productiva +5.3.
- Ubres anchas y profundas .

Ingram LCC dba Sexing Technologies
Sexing
TECHNOLOGIES

Larcrest CRAVING ET - 1269

produgenes



Pedigree Observer x Shottle x Outside



Toro Genómico USDA

SexedULTRA

Born: 03/10/2011 Interbull ID: USA 000070119341
NAAB code: 203H001269

Sire: M De-Su Observer-ET TR TV TL TY TD VG-86

Dam: Larcrest Cosmopolitan VG-87 GMD DOM

2-04 2x 365d 30,930m 4.1% 1261f 3.6% 1119p

MGS: Picston Shottle-ET TV TL TY EX-95 GM

MGD: Larcrest Oside Champagne-TW EX-90 GMD DOM

2-03 2x 365d 29,110m 4.5% 1322f 3.7% 1077p

MGGs: Comestar Outside-ET EX-95

MGGD: Larcrest Juror Chanel EX-93 3E GMD DOM



USDA-CDCB / HA GENOMIC - TYPE (04/2014)

PTAT +2.53 UDC +2.88 F+L +1.05 TPI 2001

G/Hijas G/Rodeos Rel 78%

Estatura	baja		alta	2.07
Fortaleza	débil		fuerte	0.52
Prof. Corporal	poco prof.		profundo	0.52
Carac. Lechero	tosco		anguloso	1.34
Angulo de Grupa	altos		bajos	1.45
Ancho de Grupa	angosta		ancha	1.86
Patas Lateral	rectas		curvas	-0.40
Patas Posterior	cerradas		rectas	0.69
Angulo del Pie	bajo		alto	1.08
Score Patas	bajo		alto	1.38
Ubre Anterior	débil		fuerte	3.55
Alt. Ubre Post.	bajo		alto	3.50
Ancho Ubre Post.	angosta		ancha	3.22
Soporte Central	débil		fuerte	2.52
Prof. De Ubre	profundo		poco prof.	3.22
Coloc. Pezones D	separado		correcta	1.80
Coloc. Pezones T	separado		correcta	2.08
Largo Pezones	cortos		largos	-0.94

USDA PTAs 04/2014

Leche	321	NM\$	479
Grasa%	0.13	Grasa lbs.	44
Prot%	0.02	Prot lbs.	15
Hijas/Rod	G/G	rel%	78
Fac. Parto	7.9	Fac. Part. Hijas	6.2
obs	28	rel%	66
SCS	2.69	DPR	0.4
Vida Prod.	4.0		



- Su madre, la famosa Cosmopolitan.
- Excelente vida productiva +4.0
- Muy buenas ubres +2.88.
- Una de las mejores familias de la actualidad.

Ingunan LCC dba Sexing Technologies
Sexing
TECHNOLOGIES

Our-Favorite DALLAS*RC - 565



Pedigree Shottle EX95 x Goldwyn VG87 x Debutante EX92



Toro Probado USDA

SexedULTRA

Born: 02/13/2009 - Interbull ID: USA000139877555

NAAB code: 151H000565

Sire: Picston Shottle-ET TV TL EX-95 GM

Dam: Dam Scientific Gold Dish Rae-ET VG87

2-05 3x 365d 35,210m 4.1% 1427f 3.6% 1253p

MGS: Braedale Goldwyn TV TL GP-84 GM MGD

MGD: Scientific Debutante Rae-ET EX92 GMD DOM

HBA: 252291 RP: 565



USDA-CDCB / HA GENOMIC - TYPE (04/2014)

PTAT +1.99 UDC +1.30 F+L +1.03 TPI 1693

32/Hijas 10/Rodeos Rel 78%

Estatura	baja		alta	2.57
Fortaleza	débil		fuerte	1.52
Prof. Corporal	poco prof.		profundo	1.52
Carac. Lechero	tosco		anguloso	1.80
Angulo de Grupa	altos		bajos	1.67
Ancho de Grupa	angosta		ancha	1.97
Patas Lateral	rectas		curvas	0.70
Patas Posterior	cerradas		rectas	0.70
Angulo del Pie	bajo		alto	1.46
Score Patas	bajo		alto	1.20
Ubre Anterior	débil		fuerte	1.55
Alt. Ubre Post.	bajo		alto	2.68
Ancho Ubre Post.	angosta		ancha	2.47
Soporte Central	débil		fuerte	0.56
Prof. De Ubre	profundo		poco prof.	1.09
Coloc. Pezones D	separado		correcta	-0.24
Coloc. Pezones T	separado		correcta	-0.37
Largo Pezones	cortos		largos	1.13

USDA PTAs 04/2014

Leche	668	NM\$	207
Grasa%	0.07	Grasa lbs.	44
Prot%	0.03	Prot lbs.	29
Hijas/Rod	G/G	rel%	85
Fac. Parto	9.1	Fac. Part. Hijas	7.4
obs	63	rel%	67
SCS	2.95	DPR	-1.1
Vida Prod.	-1.4		



- Muy buenas patas y excelentes ubres balanceadas.
- Espectacular familia materna con un gran tipo.
- Altos porcentajes de grasa y proteína.
- Factor rojo.

Ingunan LCC dba Sexing Technologies
Sexing
TECHNOLOGIES

Sellcrest MIDAS-P-RED PO - 5808



DISPONIBLE
SEXADO Y
CONVENCIONAL

USDA-CDCB / HA GENOMIC - TYPE (04/2014)

PTAT +2.39	UDC +2.05	F+L +1.95	TPI 2001	Rel 76%
10/Hijas	6/Rodeos			
Estatura	baja		alta	1.32
Fortaleza	débil		fuerte	0.15
Prof. Corporal	poco prof.		profundo	0.44
Carac. Lechero	tosco		anguloso	1.79
Angulo de Grupa	altos		bajos	-2.49
Ancho de Grupa	angosta		ancha	1.57
Patas Lateral	rectas		curvas	1.02
Patas Posterior	cerradas		rectas	1.92
Angulo del Pie	bajo		alto	1.40
Score Patas	bajo		alto	2.67
Ubre Anterior	débil		fuerte	2.48
Alt. Ubre Post.	bajo		alto	3.98
Ancho Ubre Post.	angosta		ancha	3.66
Soporte Central	débil		fuerte	1.95
Prof. De Ubre	profundo		poco prof.	1.14
Coloc. Pezones D	separado		correcta	0.39
Coloc. Pezones T	separado		correcta	0.79
Largo Pezones	cortos		largos	0.04

Sire: Aggravation Lawn Boy P-RED B/R PC TV TL TD EX-93 GM

Dam: MS Missys Adv Miata-Red-ET VG-87

2-01 365d 29,401m 4.2% 1249f 3.2% 943p

MGS: KHW Kite Advent-RED-ET TV TL TD EX-94

MGD: Derrwyn Special Missy-RED

5-04 2x 365d 36,320m 4.8% 1756f 3.3% 1186p

MGGS: Starstruck J Paradox-RED-ET TV TL GM

MGGD: Derrwyn Miss Special-RED-ET EX-94 2E DOM

5-02 2x 365d 43,260m 4.2% 1834f 3.0% 1278p

Leche: +204 0.06% 24Lbs F 0.07% 25 Lbs P SCE: 6.6% 87Rel

SCS: +3.09 PL +2.2 DPR: +0.4 NM\$: 313 CM\$: 387 FM\$: 257

GTYPE: +2.39 UDC: +2.05 FLC: +1.95 TPI: 1951

Pedigree LB P-Red x Advent-RED x Paradox-RED

• Toro POLLED!!! Sus hijas nacen descornadas!!!

Born: 01/10/2019 Reg No: USA 000065871579

NAAB code: 151H005808

SexedULTRA

Ingeniería LCC cba Sexing Technologies
Sexing
TECHNOLOGIES

Dinomi Obs DYLAN - 615



DISPONIBLE
SEXADO Y
CONVENCIONAL

USDA-CDCB / HA GENOMIC - TYPE (04/2014)

PTAT +1.71	UDC +1.89	F+L +0.71	TPI 2001	Rel 77%
6/Hijas	6/Rodeos			
Estatura	baja		alta	0.23
Fortaleza	débil		fuerte	-0.39
Prof. Corporal	poco prof.		profundo	-0.43
Carac. Lechero	tosco		anguloso	1.20
Angulo de Grupa	altos		bajos	-0.28
Ancho de Grupa	angosta		ancha	1.42
Patas Lateral	rectas		curvas	0.74
Patas Posterior	cerradas		rectas	1.04
Angulo del Pie	bajo		alto	0.11
Score Patas	bajo		alto	1.09
Ubre Anterior	débil		fuerte	2.25
Alt. Ubre Post.	bajo		alto	2.78
Ancho Ubre Post.	angosta		ancha	2.56
Soporte Central	débil		fuerte	1.24
Prof. De Ubre	profundo		poco prof.	1.78
Coloc. Pezones D	separado		correcta	0.13
Coloc. Pezones T	separado		correcta	0.86
Largo Pezones	cortos		largos	-2.59

Sire: De-Su Observer-ET TR TV TL TY TD VG-86

Dam: Siemers Shottle DY 9927-ET VG-87 DOM

2-02 2x 358d 42,440m 3.8% 1615f 3.2% 1367p

MGS: Picnomi Shottle-ET TV TL TY EX-95 GM

MGD: Dinomi Die-Hard 5258 TR TV TL EX-91 GMD DOM

7-06 3x 288d 35,420m 4.1% 1465f 3.0% 1080p

MGGS: Regancrest RBK Die-Hard-ET TV TL VG-86 GM

MGGD: Dinomi Mattie G Amanda-ET VG-85

4-00 2x 365d 34,580m 3.9% 1334f 3.4% 1184p

Leche: +812 0.05% 43Lbs F 0.04% 35 Lbs P SCE: 6.8% 77Rel

SCS: +2.70 PL +4.0 DPR: -0.4 NM\$: 509 CM\$: 567 FM\$: 452

GTYPE: +1.71 UDC: +1.89 FLC: +0.72 TPI: 1951

Pedigree Observer x Shottle x Die-Hard

Born: 28/02/2011 Reg No: USA 000070625404

NAAB code: 151H000615

SexedULTRA

Ingeniería LCC cba Sexing Technologies
Sexing
TECHNOLOGIES

RuAnn MAN O MAN



Born: 23/08/2012 Reg No: HOLARGM000000256641

Criador: Cabaña del Valle

Sire: Long-Langs MAN o MAN

MGS: Alegres Anna Bova Titanic TEI

04-01 2x 365d 16.621 KG 417 2.5%

MGGS: Harline Titanic ET

MGGD: RuAnn Glow Anna 74746 VG87

04-10 3x 365d 37750m 3.5 1308f 3.1 1155 p

MGGS: Camano - Island Bova Glow

MGGD: RuAnn Valiant Annice 8993 ET EX90

03-10 3x 365d 39930m 3.4 1025f 3.1 1932 p

HBA: 256641 RP: 3995

Pedigree Man o Man x Titanic

Leche: 35.1 Puntaje Final PF: 0.70
Grasa: 6.8 / 0.07% Patas: 1.18
Proteína: 2.0 / 0.02% Ubre: 1.14
IPM: 206



- Facilidad de parto.
- Muy buenos componentes de grasa y proteína
- Su madre superó los 16.000 kg de leche en Argentina.
- Toro probado genómicamente.

Ahora más que nunca, Semen Sexado
le das más valor a su negocio.

Productos de semen
SexedULTRA™ dan resultados
de concepción comparables con
inseminación convencional.



- Vaquillas que paren hembras en sus dos primeros partos producen 445 kg más de leche en sus primeras dos lactancias. (Hinde, K, et al. 2014. PLoS ONE 9 e86169, doi: 10.1371/journal.pone.0086169)
- Utilice semen SexedULTRA en vacas lactantes al igual que en vaquillas.
- El aumento en producción de leche al producir hembras paga con creces el costo de inseminar con semen SexedULTRA.

Inguran LLC dba Sexing Technologies

Sexing®
TECHNOLOGIES
Producto de los EE.UU.

Tel: 936.870.3960
Fax: 936.870.3963

www.sexingtechnologies.com
info@sexingtechnologies.com



La pasta descornadora más eficaz y de mayor venta a nivel mundial!



El descornado es importante para prevenir heridas a personas y a los demás animales, entre los métodos de descuerne ya conocidos, la pasta descornadora Dr. Naylor es el método más fácil, mas efectivo y que le produce menor estrés al animal. Tenga en cuenta los siguientes puntos a la hora de usar la pasta descornadora:

Cuando es mejor su aplicación?

La Pasta Descornadora Dr. Naylor puede ser usada exitosamente en terneros de hasta ocho (8) semanas de edad. Lo ideal es Aplicar la pasta antes de los 2 días de edad, ya que posterior a esos días las terneras aprenden a rascarse y a pararse sobre 3 patas rozando las cabezas entre si o contra algo, por lo tanto, descornar antes de los 2 días de vida es la mejor forma de evitar que se quiten la pasta. Consejos: Aplique la pasta justo antes de alimentar a las terneras, la pasta tarda un par de minutos en empezar a quemar, de forma que aplicando la pasta justo antes de darles la leche hará que se concentren en la toma y se olviden de la molestia que causa la pasta al quemar el cuerno y a su vez el azúcar de la leche ayuda a disminuir la sensación de dolor. Para cuando terminen la toma de leche, la pasta prácticamente ha terminado de descornar y no les molestara tanto.

Como se aplica la pasta Dr Naylor?

Aplique con cuidado una capa uniforme y delgada de pasta descornadora de acuerdo a las instrucciones que se encuentran en el producto. Remueva el pelo que cubre el brote del cuerno (botón) con esquiladora o tijera para asegurar que la aplicación sea en el lugar correcto y esté en contacto directo con la piel. Para mejorar el efecto de la pasta, puede, previo a la aplicación, formar un anillo de Bálsamo para Ubre Dr. Naylor® (Udder Balm) o vaselina alrededor del área de aplicación. Si los terneros a tratar están en corral, amárrelos lejos de los demás para prevenir que éstos sean rozados con Pasta. No permita que los animales tratados se amamenten de su madre.

Que cantidad se debe usar por cada cuerno?

El error más común de gente que empieza a usar la pasta es usar demasiada, en un área grande sin pelo, aunque volverá a crecer después de unos meses. La cantidad de pasta a aplicar es equivalente a una moneda de diez centavos, como dice en el prospecto del paquete.

Una vez aplicada la pasta, que debo hacer?

Debemos evitar que las terneras se mojen durante 24 horas después de aplicar la pasta. Si llueve sobre la pasta fresca, se puede correr hacia los ojos de la ternera y dejarla ciega. La pasta se seca en un día, así que solamente hace falta tener cuidado con la lluvia durante el primer día después de aplicar la pasta.

Los productores de leche de EEUU que han cambiado a usar la pasta descornadora en terneras recién nacidas están muy contentos y no han visto complicaciones y a su vez las terneras no dan señales de dolor y su descorne es perfecto..

- Descuerne terneras recién nacidas o de 1 día.
- Aplique la pasta justo antes de darles la leche
- Asegúrese que la pasta no se moje durante 24 horas
- NO toque la pasta con las manos, producto de tipo Caustico.

Use guantes Guantes/Tijera o Esquiladora/Aplicador de madera



1 Localice los cuernos



2 Quite el pelo



3 Marque la zona con un rotulador



4 Aplique la pasta



5 Pasta recién aplicada



6 Pasta tras 24 hs.

MANTENGA FUERA DEL ALCANCE DE LOS NIÑOS

ProduGenes SRL, distribuidor exclusivo en Argentina de H.W. Naylor Company, Inc. Morris, NY U.S.A.

EMBRIONES CONGELADOS RUANN

Cuando un productor adquiere embriones RuAnn, accede al mismo programa de transferencia embrionaria que se utiliza en Maddox Dairies desde hace 35 años ininterrumpidos. Dichos embriones son descongelados y transferidos en receptoras adaptadas a los factores climáticos del lugar, de esta forma los terneros al nacer reciben de las receptoras los anticuerpos en el calostro y crecen adaptándose al nuevo ecosistema, aumentando la progenie y disminuyendo el intervalo entre generaciones.

Los embriones transmiten el 100% de la genética, logrando en una generación el biotipo de animal buscado.



Nuestra estructura en la selección de embriones tiene una base sólida de:

- 250 Donantes Elite permanentes.
- 600 Donantes en producción.
- 1.300 Vacas calificadas Excelentes.
- 9.000 Vacas calificadas Muy Buenas.
- 5.000 Vacas en producción, 40 litros promedio.
- 36.000 animales exportados a 30 países.
- 310 Vacas Damas de Merito.
- 230 Vacas con Medalla de Oro.
- 35 años ininterrumpidos de transferencia embrionaria.
- El núcleo genético registrado más grande del mundo.



Antecedentes de la genética RuAnn en EE.UU.

- Primer vaca en superar 40.000 Lbs. de leche en tres lactancias consecutivas.
- El rodeo obtuvo seis veces el primer lugar en la "Lista de honor de criadores de EE.UU".
- Año 2001: Premio Nacional Dairy Shrine, criador más importante de EE.UU.
- Año 2003: Premio U.S. Elite Dairy Producer, Mejor Criador Elite de EE.UU.
- Año 2007: Premio "Mejor productor de Leche del año" World Dairy Expo.
- Año 2010: Mejor criador Elite del mundo (Elite Breeders Awards)
- Innumerables premios en concursos de producción y exposiciones a nivel mundial.



www.produgenes.com



Representante zonal:

OFICINA CENTRAL

Produgenes SRL • Isaac Annan 633 • Pergamino B2700WAA

Telefax: 54 2477 444800 • info@produgenes.com • www.produgenes.com

produgenes®