

2015



EDG RUBICON-ET
#1 GTPI del mundo

produgenes®

Catálogo
de toros

Terminología

Cambios de la Base Genética 2015

Muchos cambios trajeron estas nuevas pruebas.

Como ocurre cada 5 años la base se ajustó acorde al crecimiento que tuvo la raza **HOLSTEIN** en Estados Unidos, incorporando a su vez nuevos índices.

La base de 2015 implementada en diciembre de 2014, utiliza los promedios de todas las vacas nacidos en 2010.

Ahora las hijas de un toro se compara con

una base más alta, los números son más chicos, no significa que el toro haya perdido mérito genético, simplemente que sus méritos se cotejan con una población superior.

Estos ajustes se dan tanto en los rasgos de producción como en conformación.

Ajustes para:

Producción, Rasgos de Salud y Conformación

Nuevos índices

Eficacia de la Alimentación (FE) valora el ganado con capacidad de producir grandes volúmenes de leche sin tener que consumir una gran cantidad de alimento.

FE= Valor en dólar de la leche producida - costos de alimentación de la leche extra - gastos de mantenimiento extras.

Índice de fertilidad (FI) combina varios componentes reproductivos en un índice general: capacidad de concebir de una vaquillona, capacidad de concebir de una vaca lactante y la capacidad general de una vaca para ciclar después del parto,

manifestar calor, concebir una nueva gestación y mantener una preñez.

FI=18% tasa de concepción de una vaquillona (HCR) + 18% tasa de concepción de una vaca (CCR) + 64% tasa de preñes de las hijas (DPR).

Estos dos índices FE y FI están incluidos en la fórmula del nuevo TPI.

Mérito Pastoreo (GM\$) - Un nuevo mérito orientado a los rodeos pastoriles donde el productor exige mayor fertilidad debido a requisitos de pariciones estacionales.

Índice TPI

Es el único índice que se mantiene constante y nos permite comparar si un toro ha subido o bajado su prueba luego de un cambio de base genética.

Su fórmula a sido modificada.

Los pesos anteriores:

- 43% producción.
- 29% conformación.
- 28% salud y fertilidad.

Los nuevos pesos:

- 46% producción.
- 28% salud y fertilidad.
- 26% conformación.

Rasgos Holstein	
TPI	0
Mérito neto	184
Leche	382
Proteína	12
Grasa	17
Vida Productiva	1,0
Células Somáticas	-0,7
Taza de Preñes de las Hijas	0,2
HCR-Taza Concepción de una vaquillona	0,3
CCR-Taza Concepción de una Vaca	0,1
DPR-Taza de Preñes de las Hijas	0,2
Compuesto de Ubre	0,92
Compuesto de Patas y Pezuñas	0,78
Tipo	0,99

INDICE TOROS HOLANDO

ACME	151H000477	4
AIM	506H000719	4
ALTITUDE	76H000688	5
ASPIRE	151H000620	5
CHARIOT	506H000716	6
CITATION	151H058036	6
DELTA	203H001468	7
DEARING	203H001469	8
DENVER	151H000690	8
DIAMOND	151H000577	9
DION	203H001470	9
DOC	151H000656	10
DOZER	151H000696	10
DRACO	151H000698	11
ESTERO	100H011078	11
INCHARGE	203H001268	12
JIM-TOM	506H000729	12
JOCKER	151H000659	13
JOOK	506H000713	13
LAUTCH	203H001463	14
LOYAL	151H000665	14
MADOR	151H000664	15
MANZIEL	203H001351	15
MARCO	151H000630	16
MEGASIRE	151H000680	16
MENTHOL	76H000698	17
MIXTURE	151H000662	17
MOSES RED	151H005825	18
MUSKET	76H000684	18
MOJITO	203H001330	19
MOJO	100H011592	19
PENNER	100H011370	20
PRIME	100H011682	20
RUBICON	151H000681	21
ROCKY	151H000658	22
RUSSIAN	203H001464	22
TAYTON	506H000728	23
TETRA	100H011653	23
THUNDER	100H011601	24
TROGYN	100H011651	24

INDICE TOROS JERSEY

CC	203JE01219	25
LOOKOUT	203JE01514	25

Recomendaciones para la utilización de Semen Sexado

El Semen Sexado es un producto que le permite escoger el sexo de las crías con un 90% de exactitud.

Beneficios de la utilización del semen sexado

1. Rápido aumento de hembras en su rodeo.
2. Incremento de la selección genética del rodeo al poder seleccionar las hembras de reemplazo gracias a un mayor número de hembras producidas.
3. Disminución de partos distócicos.
4. Usted podrá escoger si desea producir hembras o machos.
5. Incrementa la especialización de los productores al orientar la producción a mercados específicos.

Importantes consideraciones para el Uso del semen sexado.

1. El semen sexado es empaquetado en pajuelas de 1/4 de cc (French straws) y por lo tanto requiere la utilización de pistoletas de 1/4 de cc o universales.
2. El semen sexado debe ser descongelado utilizando un termo des congelador con regulador de temperatura y utilizando un termómetro indicador de temperatura. La temperatura del agua debe ser entre 95°F y 98°F (35°C y 37°C). El proceso de descongelado debe tomar por lo menos 45 segundos pero no más de 10 minutos.
3. Se recomienda utilizarlo solamente en Novillas de primer servicio o en vacas con una excelente historia de concepción por inseminación artificial.
4. Se recomienda inseminar entre 14 y 18 horas después de las primeras señales de aceptación de monta. Debe ser utilizado solo en animales que presenten claras señales de un buen celo.
5. Evitar la utilización de semen sexado en repaso de hembras que tengan más de dos o tres servicios.
6. Debe ser utilizado por quienes tengan un "buen" programa de IA instalado y preferiblemente por técnicos experimentados.
7. El rodeo debe tener muy buenos programas sanitarios, nutricionales y de selección reproductiva.
8. Evite utilizarlo en animales que estén sufriendo cualquier tipo de stress que pueda incidir en la concepción por medio de IA.

Representaciones exclusivas



Adelantos tecnológicos sexado

SexedULTRA

Con la nueva máquina Genesis 3 se puede procesar: de 10.000 a 20.000 células por segundo.

93% de pureza del semen sexado

92% de la fertilidad del semen convencional

Una velocidad en el proceso de dosis 1000 conv. = 1100 sexadas

Junto a este adelanto se cambió el proceso de enfriamiento y congelado, los diluyentes y el colorante; denominando el producto como Sexed Ultra.



ACME

151H000477
KHW Elm-Park ACME RC



Toro Probado USDA

Sexed **ULTRA**

Born: 29/08/2005 Interbull ID: USA 000061720218
Sire: Ladino Park Talent-Imp-ET RC TV TL EX-90
Dam: Kamps-Hollow Altitude-ET RC CV TL EX-95 2E DOM
7-00 2x 365d 39,690m 4.7% 1849f 3.5% 1385p
MGS: Regancrest Elton Durham-ET TR CV TL EX-90 GM

DISPONIBLE
SEXADO Y
CONVENCIONAL

USDA-CDCB / HA GENOMIC TYPE (12/2014)

PTAT +1.56		UDC +2.03		F+L +0.41		TPI +1865	
1523 Hijas		845 Rodeos				Rel 98%	
Estatura	baja				alta		+1.84
Fortaleza	débil				fuerte		+0.27
Prof. Corporal	poco prof.				profundo		+0.63
Carac. Lechero	tosco				anguloso		+1.54
Angulo de Grupa	altos				bajos		+0.89
Ancho de Grupa	angosta				ancha		+2.76
Patas Lateral	rectas				curvas		+0.20
Patas Posterior	cerradas				rectas		+0.79
Angulo del Pie	bajo				alto		+0.10
Score Patas	bajo				alto		+0.50
Ubre Anterior	débil				fuerte		+2.39
Alt. Ubre Post.	bajo				alto		+2.05
Anc. Ubre Post.	angosta				ancha		+1.89
Soporte Central	débil				fuerte		+0.98
Prof. De Ubre	profundo				poco prof.		+2.81
Coloc. Pezones D	separado				correcta		+1.56
Coloc. Pezones T	separado				correcta		+1.80
Largo Pezones	cortos				largos		-1.72

USDA PTAs 12/2014

Leche	-352	Vida Prod.	+2.6	Fac. Parto Toro	6.8%
Grasa	+9 +0.00%	SCS	+3.22	Rel% 98	Obs 29317
Prot	+8 +0.03%	DPR	-0.2	Fac. Part. Hijas	7.8%
Hijas/Rod	4414/1852	NM\$	+161	Rel% 92	Obs 616
		GM\$	+128		



- Probado en EEUU, Canadá, Reino Unido, Suiza y Alemania!
- Hermano menor de Advent Red y de la famosa Apple-Red Ex95.
- Su hija fue la gran campeona de Europa año 2012 y 2013.
- Ubres magnificas!!!
- 6 generaciones Excelentes.

AIM

506H0719
Teemar Uno AIM - ET



Toro Genómico USDA

Born: 14/11/2012 Interbull ID: HOUSA000142159943
Sire: Amighetti Numero Uno-ET TV TL TY
Dam: Teemar Planet Aim-ET GP-84
02-06 2x 365d 30460m 4.3 1306f 3.6 1092p
MGS: Ensenada Taboo Planet-ET TR TV TL TY TD EX-90

USDA-CDCB / HA GENOMIC TYPE (12/2014)

PTAT +1.69		UDC +1.34		F+L +0.74		TPI +2268	
G/Hijas		G/Rodeos				Rel 71%	
Estatura	baja				alta		+0.85
Fortaleza	débil				fuerte		+0.77
Prof. Corporal	poco prof.				profundo		+0.66
Carac. Lechero	tosco				anguloso		+0.62
Angulo de Grupa	altos				bajos		-0.73
Ancho de Grupa	angosta				ancha		+1.19
Patas Lateral	rectas				curvas		+0.31
Patas Posterior	cerradas				rectas		+0.77
Angulo del Pie	bajo				alto		+0.73
Score Patas	bajo				alto		+0.90
Ubre Anterior	débil				fuerte		+1.02
Alt. Ubre Post.	bajo				alto		+2.06
Anc. Ubre Post.	angosta				ancha		+1.90
Soporte Central	débil				fuerte		+1.70
Prof. De Ubre	profundo				poco prof.		+1.27
Coloc. Pezones D	separado				correcta		+1.13
Coloc. Pezones T	separado				correcta		+1.43
Largo Pezones	cortos				largos		-0.25

USDA PTAs 12/2014

Leche	+589	Vida Prod.	+4.3	Fac. Parto Toro	6.0%
Grasa	+39 0.07%	SCS	+2.75	Rel% 58	Obs 0
Prot	+31 0.05%	DPR	+1.4	Fac. Part. Hijas	6.1%
Hijas/Rod	G/G	NM\$	+487	Rel% 56	Obs 0
		GM\$	+236		



- Muy buena grasa y proteína.
- Alta vida productiva.
- Excelentes ubres.
- Modera tamaño.
- Ideal para vaquillonas.
- Facilidad de parto 6%,

ALTITUDE

76H000688
Baldi V Altitude-ETS



Toro Genómico USDA

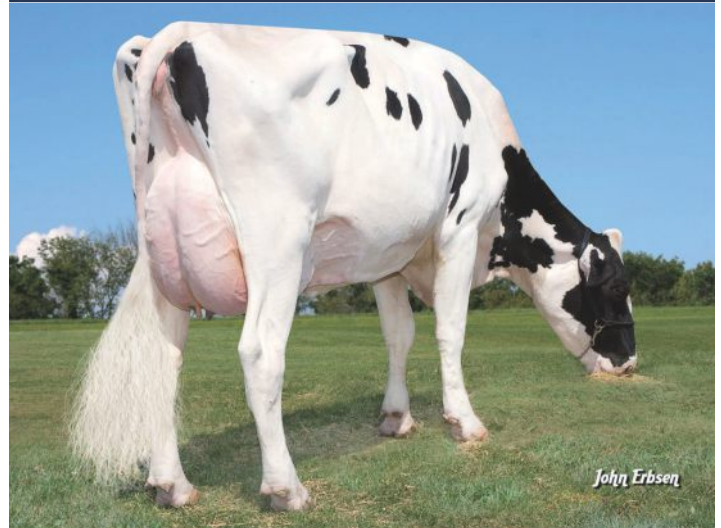
SexedULTRA

Born: 04/01/2012 - **Reg No:** HOCAN000009608055
Sire: MISTY SPRINGS SUPERSONIC-ET
Dam: Velthuis Sg Mom Alesia-ET
02-02 2x 354d 30375m 3.7 1122f 3.1 950p
MGS: Long-Langs Oman Oman-ET TV TL VG-85 GM

DISPONIBLE
SEXADO Y
CONVENCIONAL

ASPIRE

151H000620
Mr Morningview ASPIRE ET



Toro Genómico USDA

SexedULTRA

Born: 07/11/2011 **Interbull ID:** USA 000069791571
Sire: Roylane Socra Robust-ET TR TV TL TD
Dam: Morningview Toystory April VG-87
2-03 2x 365d 36,980m 4.0% 1482f 3.2% 1167p
MGS: Jenny-Lou Mrshl Toystory-ET TR TV TL

DISPONIBLE
SEXADO Y
CONVENCIONAL

USDA-CDCB / HA GENOMIC TYPE (12/2014)

PTAT +1.82		UDC +1.09		F+L +0.81		TPI +2266	
G/Hijas G/Rodeos				Rel 76%			
Estatura	baja				alta		+2.00
Fortaleza	débil				fuerte		+1.39
Prof. Corporal	poco prof.				profundo		+1.43
Carac. Lechero	tosco				anguloso		+1.86
Angulo de Grupa	altos				bajos		-0.34
Ancho de Grupa	angosta				ancha		+1.46
Patatas Lateral	rectas				curvas		+0.98
Patatas Posterior	cerradas				rectas		+0.80
Angulo del Pie	bajo				alto		+0.86
Score Patas	bajo				alto		+1.06
Ubre Anterior	débil				fuerte		+1.54
Alt. Ubre Post.	bajo				alto		+1.69
Anc. Ubre Post.	angosta				ancha		+1.55
Soporte Central	débil				fuerte		+0.78
Prof. De Ubre	profundo				poco prof.		+1.11
Coloc. Pezones D	separado				correcta		+0.25
Coloc. Pezones T	separado				correcta		-0.24
Largo Pezones	cortos				largos		-0.36

USDA-CDCB / HA GENOMIC TYPE (12/2014)

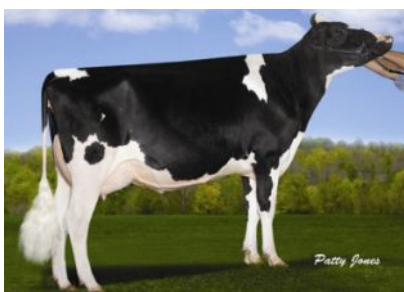
PTAT +1.18		UDC +0.72		F+L +1.02		TPI +2063	
G/Hijas G/Rodeos				Rel 78%			
Estatura	baja				alta		+0.42
Fortaleza	débil				fuerte		-0.35
Prof. Corporal	poco prof.				profundo		+0.12
Carac. Lechero	tosco				anguloso		+1.98
Angulo de Grupa	altos				bajos		-0.49
Ancho de Grupa	angosta				ancha		+0.49
Patatas Lateral	rectas				curvas		+0.92
Patatas Posterior	cerradas				rectas		+1.28
Angulo del Pie	bajo				alto		+0.96
Score Patas	bajo				alto		+1.25
Ubre Anterior	débil				fuerte		+0.44
Alt. Ubre Post.	bajo				alto		+2.13
Anc. Ubre Post.	angosta				ancha		+1.96
Soporte Central	débil				fuerte		+1.62
Prof. De Ubre	profundo				poco prof.		-0.25
Coloc. Pezones D	separado				correcta		+1.06
Coloc. Pezones T	separado				correcta		+1.58
Largo Pezones	cortos				largos		-1.06

USDA PTAs 12/2014

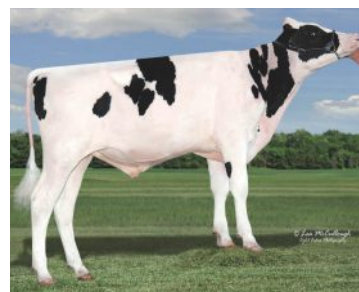
Leche	+1077	Vida Prod.	+2.8	Fac. Parto Toro	8.0%
Grasa	+47 0.03%	SCS	+2.91	Rel% 68	Obs 13
Prot	+32 0.00%	DPR	+2.1	Fac. Part. Hijas	4.0%
Hijas/Rod	G/G	NM\$	+434	Rel% 65	Obs 0
		GM\$	+443		

USDA PTAs 12/2014

Leche	+1360	Vida Prod.	+1.6	Fac. Parto Toro	4.9%
Grasa	+34 -0.07%	SCS	+3.07	Rel% 94	Obs 643
Prot	+39 -0.01%	DPR	-0.5	Fac. Part. Hijas	5.0%
Hijas/Rod	G/G	NM\$	+372	Rel% 65	Obs 0
		GM\$	+327		



- Ubres balanceadas.
- Muy buen Tipo +1.82
- Fortaleza y carácter lechero.
- Alta fertilidad.
- Muy buenos sólidos.



- Muy Buena Leche +1360.
- Facilidad de parto de 4.9%.
- Ubres Balanceadas.
- Excelente tipo y producción.
- Alta fertilidad.
- Apto para tiempo fijo.
- Modera tamaño

CHARIOT

506H0716
Zimmer Wendon CHARIOT



Toro Genómico USDA



Born: 29/06/2012 Interbull ID: HOCAN000011549831

Sire: Amighetti Numero Uno-ET TV TL TY

Dam: Ms Planet Cheri-ET

MGS: Ensenada Taboo Planet-ET TR TV TL TY TD EX-90

CITATION RED P

151H005836
Kenmore CITATION RED ET



Toro Genómico USDA

SexedULTRA



Born: 13/09/2012 Interbull ID: USA000142158979

Sire: Tiger-Lily Ladd P-Red-ET PO

Dam: Our-Favorite Shnazzy Rae-ET RC VG-86

03-07 2x 305d 26895m 3.4 916f 3.1 829p

MGS: Picston Shottle-ET TV TL TY EX-95 GM



USDA-CDCB / HA GENOMIC TYPE (12/2014)

PTAT +2.03		UDC +1.41		F+L +0.83		TPI +2152	
G/Hijas G/Rodeos				Rel 73%			
Estatura	baja			alta	+2.24		
Fortaleza	débil			fuerte	+1.06		
Prof. Corporal	poco prof.			profundo	+1.57		
Carac. Lechero	tosco			anguloso	+2.54		
Angulo de Grupa	altos			bajos	-0.32		
Ancho de Grupa	angosta			ancha	+1.60		
Patas Lateral	rectas			curvas	+1.95		
Patas Posterior	cerradas			rectas	+0.90		
Angulo del Pie	bajo			alto	+0.72		
Score Patas	bajo			alto	+1.28		
Ubre Anterior	débil			fuerte	+1.18		
Alt. Ubre Post.	bajo			alto	+2.40		
Anc. Ubre Post.	angosta			ancha	+2.21		
Soporte Central	débil			fuerte	+2.97		
Prof. De Ubre	profundo			poco prof.	+0.91		
Coloc. Pezones D	separado			correcta	+0.98		
Coloc. Pezones T	separado			correcta	+1.91		
Largo Pezones	cortos			largos	+1.32		

USDA-CDCB / HA GENOMIC TYPE (12/2014)

PTAT +1.88		UDC +1.29		F+L +0.86		TPI +1915	
G/Hijas G/Rodeos				Rel 76%			
Estatura	baja			alta	+2.35		
Fortaleza	débil			fuerte	+1.31		
Prof. Corporal	poco prof.			profundo	+1.18		
Carac. Lechero	tosco			anguloso	+1.20		
Angulo de Grupa	altos			bajos	+0.17		
Ancho de Grupa	angosta			ancha	+1.68		
Patas Lateral	rectas			curvas	+0.84		
Patas Posterior	cerradas			rectas	+0.50		
Angulo del Pie	bajo			alto	+1.29		
Score Patas	bajo			alto	+1.05		
Ubre Anterior	débil			fuerte	+1.82		
Alt. Ubre Post.	bajo			alto	+1.78		
Anc. Ubre Post.	angosta			ancha	+1.64		
Soporte Central	débil			fuerte	+1.14		
Prof. De Ubre	profundo			poco prof.	+1.14		
Coloc. Pezones D	separado			correcta	+0.88		
Coloc. Pezones T	separado			correcta	+0.63		
Largo Pezones	cortos			largos	+1.70		

USDA PTAs 12/2014

Leche	+777	Vida Prod.	+2.5	Fac. Parto Toro	8.4%
Grasa	+39 0.04%	SCS	+2.90	Rel% 70	Obs 58
Prot	+31 0.04%	DPR	+0.1	Fac. Part. Hijas	7.9%
Hijas/Rod	G/G	NM\$	+366	Rel% 64	Obs 0
		GM\$	+611		

USDA PTAs 12/2014

Leche	-437	Vida Prod.	+0.3	Fac. Parto Toro	9.5%
Grasa	+20 +0.15%	SCS	+2.81	Rel% 61	Obs 0
Prot	+7 +0.09%	DPR	+0.2	Fac. Part. Hijas	7.6%
Hijas/Rod	G/G	NM\$	+154	Rel% 52	Obs 0
		GM\$	+150		



- Muy buen tipo +2.03
- Los mejores toros de la raza están en su pedigree.
- Gran flia. de vacas, con 5 generaciones EX: Gr-Dam Ex 94, 3rd Dam Ex 94, 4th Dam Ex 93, 5th Dam Ex 94



- Toro Polled.
- Excelentes Ubres.
- Alto en Tipo.
- Muy buenas patas.
- Alta fertilidad.
- Apto para tiempo fijo.



DISPONIBLE
SOLO
SEXADO

Nº1 NM\$
Nº2 GTPI

Toro Genómico USDA

SexedULTRA 

Born: 01/31/2013 Reg No: HOUSA000072128216

Sire: Mountfield Ssi Dcy Mogul-ET TR TV TL TY TD

Dam: Miss Ocd Robst Delicious-ET VG-86 DOM

02-05 2x 305d 25780m 3.5 908f 3.1 793p

MGS: Roylane Socra Robust-ET TR TV TL TD

USDA PTAs 12/2014

Leche	+1441	Vida Prod.	+7.8	Fac. Parto Toro	6.8%
Grasa	+82 +0.12%	SCS	+2.77	Rel% 60	Obs 0
Prot	+50 +0.03%	DPR	+2.1	Fac. Part. Hijas	5.5%
Hijas/Rod	G/G	NM\$	+873	Rel% 57	Obs 0
		GM\$	+840		

USDA-CDCB / HA GENOMIC TYPE (12/2014)

		PTAT +2.19	UDC +1.95	F+L +1.76	TPI +2709
G/Hijas G/Rodeos		Ret 76%			
Estatura	baja				alta +0.14
Fortaleza	débil				fuerte -0.02
Prof. Corporal	poco prof.				profundo +0.20
Carac. Lechero	tosco				anguloso +1.85
Angulo de Grupa	altos				bajos +0.45
Ancho de Grupa	angosta				ancha +0.45
Patas Lateral	rectas				curvas -0.21
Patas Posterior	cerradas				rectas +2.26
Angulo del Pie	bajo				alto +1.46
Score Patas	bajo				alto +1.95
Ubre Anterior	débil				fuerte +2.30
Alt. Ubre Post.	bajo				alto +3.88
Anc. Ubre Post.	angosta				ancha +3.57
Soporte Central	débil				fuerte +1.36
Prof. De Ubre	profundo				poco prof. +1.00
Coloc. Pezones D	separado				correcta +1.76
Coloc. Pezones T	separado				correcta +1.34
Largo Pezones	cortos				largos -1.55



Dam: Miss OCD Robst Delicious VG 87 DOM



MGD: OCD Planet Danica ET - EX 93 DOM

- Nº 1 en MN\$ 873 del mundo.
- Nº 2 GTPI sobre 1500 toros genómicos.
- Excepcional Tipo 2.19.
- Producción y Longevidad.
- Altísima vida productiva 7.8.
- Altísimos Sólidos.

DEARING

203H001469
Mr Day Dearing 1445-ET



Toro Genómico USDA

Sexed **ULTRA**

Born: 02/24/2013 **Reg No:** HOUSA000072128234
Sire: Minnigan-Hills Day-ET TV TL TY
Dam: Miss Ocd Robst Delicious-ET VG-86 DOM
02-05 2x 305d 25780m 3.5 908f 3.1 793p
MGS: Roylane Socra Robust-ET TR TV TL TD



DENVER

151H000690
Mr Mogul Denver 1426-ET



Toro Genómico USDA

Sexed **ULTRA**

Born: 01/30/2013 **Reg No:** HOUSA000072128215
Sire: Mountfield Ssi Dcy Mogul-ET TR TV TL TY TD
Dam: Miss Ocd Robst Delicious-ET VG-86 DOM
02-05 2x 305d 25780m 3.5 908f 3.1 793p
MGS: Roylane Socra Robust-ET TR TV TL TD



USDA-CDCB / HA GENOMIC TYPE (12/2014)

PTAT +2.09		UDC +1.90		F+L +1.11		TPI +2570	
G/Hijas G/Rodeos				Rel 73%			
Estatura	baja			alta	+0.97		
Fortaleza	débil			fuerte	-0.32		
Prof. Corporal	poco prof.			profundo	-0.02		
Carac. Lechero	tosco			anguloso	+1.96		
Angulo de Grupa	altos			bajos	+0.42		
Ancho de Grupa	angosta			ancha	+1.15		
Patas Lateral	rectas			curvas	+0.84		
Patas Posterior	cerradas			rectas	+1.15		
Angulo del Pie	bajo			alto	+0.84		
Score Patas	bajo			alto	+1.51		
Ubre Anterior	débil			fuerte	+1.72		
Alt. Ubre Post.	bajo			alto	+3.48		
Anc. Ubre Post.	angosta			ancha	+3.20		
Soporte Central	débil			fuerte	+2.27		
Prof. De Ubre	profundo			poco prof.	+1.39		
Coloc. Pezones D	separado			correcta	+1.25		
Coloc. Pezones T	separado			correcta	+1.94		
Largo Pezones	cortos			largos	-0.74		

USDA-CDCB / HA GENOMIC TYPE (12/2014)

PTAT +2.54		UDC +2.02		F+L +2.27		TPI +2677	
G/Hijas G/Rodeos				Rel 76%			
Estatura	baja			alta	+1.56		
Fortaleza	débil			fuerte	+0.95		
Prof. Corporal	poco prof.			profundo	+1.11		
Carac. Lechero	tosco			anguloso	+2.30		
Angulo de Grupa	altos			bajos	+1.06		
Ancho de Grupa	angosta			ancha	+1.29		
Patas Lateral	rectas			curvas	-1.19		
Patas Posterior	cerradas			rectas	+2.73		
Angulo del Pie	bajo			alto	+2.14		
Score Patas	bajo			alto	+2.33		
Ubre Anterior	débil			fuerte	+2.04		
Alt. Ubre Post.	bajo			alto	+4.37		
Anc. Ubre Post.	angosta			ancha	+4.02		
Soporte Central	débil			fuerte	+2.29		
Prof. De Ubre	profundo			poco prof.	+0.91		
Coloc. Pezones D	separado			correcta	+1.89		
Coloc. Pezones T	separado			correcta	+2.47		
Largo Pezones	cortos			largos	-0.51		

USDA PTAs 12/2014

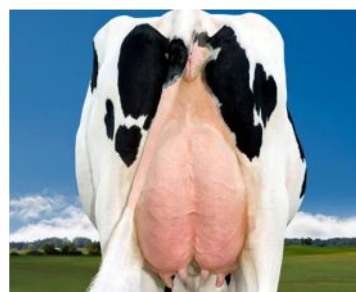
Leche	+1375	Vida Prod.	+6.7	Fac. Parto Toro	8.9%
Grasa	+57 0.03%	SCS	+2.97	Rel% 60	Obs 0
Prot	+50 0.03%	DPR	+1.8	Fac. Part. Hijas	5.5%
Hijas/Rod	G/G	NM\$	+708	Rel% 55	Obs 0
		GM\$	+689		

USDA PTAs 12/2014

Leche	+2046	Vida Prod.	+5.5	Fac. Parto Toro	8.9%
Grasa	+94 +0.07%	SCS	+3.03	Rel% 59	Obs 0
Prot	+65 +0.01%	DPR	+0.0	Fac. Part. Hijas	7.3%
Hijas/Rod	G/G	NM\$	+805	Rel% 57	Obs 0
		GM\$	+744		



- Muy buenas Ubres 1.90
- Altísima V Prod. +6.7
- Excelente NM\$ +708
- Alta fertilidad.
- Longevidad y producción.
- Modera tamaño.



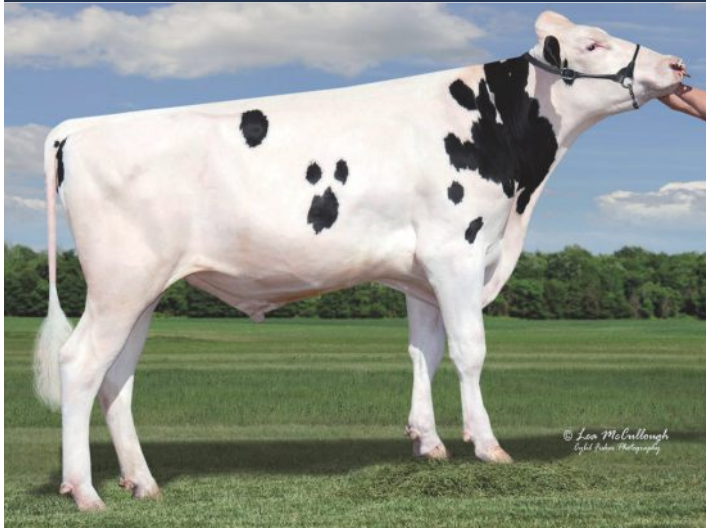
- Altísimo en leche. 2049 Libras!
- Excepcional Tipo 2.54.



- Muy buenas Ubres 2.02
- Excelentes Patas y Pezuñas 2.57.

DIAMOND

151H000577
Dinomi S DIAMOND ET



Toro Genómico USDA

SexedULTRA 

Born: 01/18/2011 Interbull ID: USA000070625399
Sire: Charlesdale Superstition-ET TR TV TL TY
Dam: Dinomi Goldwyn Diamond-ET
03-00 2x 365d 43960m 4.3 1894f 3.3 1470p
MGS: Braedale Goldwyn TV TL GP-84 GM

DISPONIBLE
SEXADO Y
CONVENIONAL

DION

203H001470
MR Mogul DION



Toro Genómico USDA

SexedULTRA 

Born: 15/03/2013 Interbull ID: 840 003012574855
Sire: Mountfield SSI Dcy Mogul-ET TR TV TL TY TD
Dam: Miss Ocd Robst Delicious-ET VG-86 DOM
02-05 2x 305d 25780m 3.5 908f 3.1 793p
MGS: Roylane Socra Robust-ET TR TV TL TD

DISPONIBLE
SOLO
SEXADO

USDA-CDCB / HA GENOMIC TYPE (12/2014)

PTAT +0.95		UDC +1.01		F+L +0.39		TPI +2109	
G/Hijas G/Rodeos						Rel 76%	
Estatura	baja				alta	+1.21	
Fortaleza	débil				fuerte	+0.26	
Prof. Corporal	poco prof.				profundo	-0.04	
Carac. Lechero	tosco				anguloso	+0.17	
Angulo de Grupa	altos				bajos	+0.94	
Ancho de Grupa	angosta				ancha	-0.41	
Patas Lateral	rectas				curvas	+1.19	
Patas Posterior	cerradas				rectas	-0.06	
Angulo del Pie	bajo				alto	+0.62	
Score Patas	bajo				alto	+0.68	
Ubre Anterior	débil				fuerte	+1.46	
Alt. Ubre Post.	bajo				alto	+0.83	
Anc. Ubre Post.	angosta				ancha	+0.76	
Soporte Central	débil				fuerte	+0.55	
Prof. De Ubre	profundo				poco prof.	+1.58	
Coloc. Pezones D	separado				correcta	+0.50	
Coloc. Pezones T	separado				correcta	-0.10	
Largo Pezones	cortos				largos	-0.35	

USDA-CDCB / HA GENOMIC TYPE (12/2014)

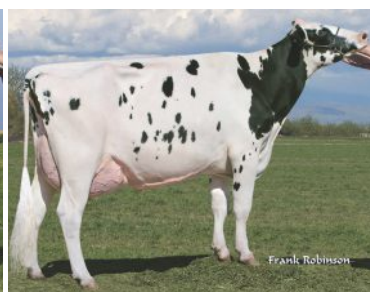
PTAT +1.73		UDC +1.39		F+L +1.55		TPI +2588	
G/Hijas G/Rodeos						Rel 76%	
Estatura	baja				alta	+0.05	
Fortaleza	débil				fuerte	+0.03	
Prof. Corporal	poco prof.				profundo	+0.14	
Carac. Lechero	tosco				anguloso	+1.20	
Angulo de Grupa	altos				bajos	+1.29	
Ancho de Grupa	angosta				ancha	+0.57	
Patas Lateral	rectas				curvas	-0.42	
Patas Posterior	cerradas				rectas	+1.90	
Angulo del Pie	bajo				alto	+1.18	
Score Patas	bajo				alto	+1.77	
Ubre Anterior	débil				fuerte	+1.52	
Alt. Ubre Post.	bajo				alto	+3.18	
Anc. Ubre Post.	angosta				ancha	+2.93	
Soporte Central	débil				fuerte	+1.61	
Prof. De Ubre	profundo				poco prof.	+0.32	
Coloc. Pezones D	separado				correcta	+1.28	
Coloc. Pezones T	separado				correcta	+1.54	
Largo Pezones	cortos				largos	-0.90	

USDA PTAs 12/2014

Leche	+189	Vida Prod.	+4.3	Fac. Parto Toro	4.8%
Grasa	+8 +0.01%	SCS	+2.69	Rel% 93	Obs 512
Prot	+7 +0.01%	DPR	+3.6	Fac. Part. Hijas	4.2%
Hijas/Rod	G/G	NM\$	+372	Rel% 65	Obs 0
		GM\$	+388		

USDA PTAs 12/2014

Leche	+886	Vida Prod.	+6.9	Fac. Parto Toro	7.2%
Grasa	+77 0.18%	SCS	+2.76	Rel% 60	Obs 0
Prot	+49 0.09%	DPR	+1.3	Fac. Part. Hijas	6.5%
Hijas/Rod	G/G	NM\$	+794	Rel% 58	Obs 0
		GM\$	+751		



- Nº 13 en MN\$ 794 de EEUU.
- Muy buena vida Productiva.
- Positivo en %, altos sólidos y mucha leche.
- Muy buena prueba de tipo, ubre y patas.

- Facilidad de parto de 4.8%
- Muy buena Vida Productiva +4.3
- Excelente combinación de padres.
- Apto para tiempo fijo en vaquillonas.

DOC**151H000656**
ST Genomicpro DOC ET

Toro Genómico USDA

Sexed**ULTRA**

Born: 18/06/2012 - Interbull ID: 840 003008461593

Sire: Ladys-Manor PL Shamrock-ET TR TV TL TY TD VG-85

Dam: OCD Bogart Derby-ET VG-88

02-03 2x 365d 27403m 4.3% 1190f 3.3% 903p

MGS: Macomber O-Man Bogart TR TV TL TD

DOZER**151H000696**
Mr Shot Dozer 1491-ET TY

Toro Genómico USDA

Sexed**ULTRA**

Born: 05/05/2013 Reg No: HOUSA000072128280

Sire: Butz-Butler Shotglass-ET TV TL TY TD

Dam: Miss Ocd Robst Delicious-ET VG-86 DOM

02-05 2x 305d 25780m 3.5 908f 3.1 793p

MGS: Roylane Socra Robust-ET TR TV TL TD

USDA-CDCB / HA GENOMIC TYPE (12/2014)

PTAT +1.25		UDC +0.58		F+L +0.62		TPI +2306	
G/Hijas		G/Rodeos		Rel 77%			
Estatura	baja				alta	+0.58	
Fortaleza	débil				fuerte	+0.06	
Prof. Corporal	poco prof.				profundo	+0.58	
Carac. Lechero	tosco				anguloso	+2.20	
Angulo de Grupa	altos				bajos	+0.30	
Ancho de Grupa	angosta				ancha	+1.29	
Patas Lateral	rectas				curvas	+0.12	
Patas Posterior	cerradas				rectas	+0.63	
Angulo del Pie	bajo				alto	+0.39	
Score Patas	bajo				alto	+0.83	
Ubre Anterior	débil				fuerte	+0.64	
Alt. Ubre Post.	bajo				alto	+1.26	
Anc. Ubre Post.	angosta				ancha	+1.16	
Soporte Central	débil				fuerte	+1.36	
Prof. De Ubre	profundo				poco prof.	-0.03	
Coloc. Pezones D	separado				correcta	+1.06	
Coloc. Pezones T	separado				correcta	+1.46	
Largo Pezones	cortos				largos	-1.29	

USDA-CDCB / HA GENOMIC TYPE (12/2014)

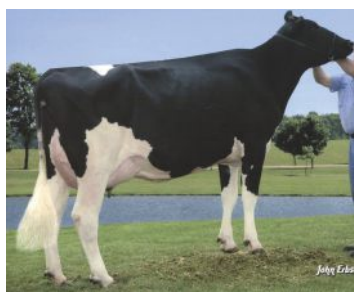
PTAT +1.66		UDC +1.69		F+L +1.29		TPI +2650	
G/Hijas		G/Rodeos		Rel 73%			
Estatura	baja				alta	+0.17	
Fortaleza	débil				fuerte	+0.62	
Prof. Corporal	poco prof.				profundo	+0.06	
Carac. Lechero	tosco				anguloso	+0.37	
Angulo de Grupa	altos				bajos	+0.65	
Ancho de Grupa	angosta				ancha	+0.53	
Patas Lateral	rectas				curvas	-0.46	
Patas Posterior	cerradas				rectas	+1.57	
Angulo del Pie	bajo				alto	+1.34	
Score Patas	bajo				alto	+1.28	
Ubre Anterior	débil				fuerte	+2.11	
Alt. Ubre Post.	bajo				alto	+2.96	
Anc. Ubre Post.	angosta				ancha	+2.72	
Soporte Central	débil				fuerte	+0.83	
Prof. De Ubre	profundo				poco prof.	+1.22	
Coloc. Pezones D	separado				correcta	+1.07	
Coloc. Pezones T	separado				correcta	+1.02	
Largo Pezones	cortos				largos	-1.25	

USDA PTAs 12/2014

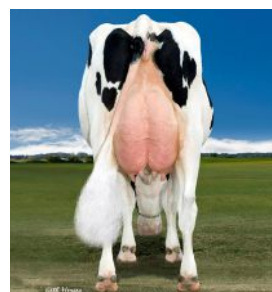
Leche	+1334	Vida Prod.	+3.6	Fac. Parto Toro	6.8%
Grasa	+63 0.05%	SCS	+2.82	Rel% 71	Obs 53
Prot	+37 -0.01%	DPR	+1.6	Fac. Part. Hijas	4.9%
Hijas/Rod	G/G	NM\$	+551	Rel% 64	Obs 0
		GM\$	+544		

USDA PTAs 12/2014

Leche	+1544	Vida Prod.	+8.2	Fac. Parto Toro	6.8%
Grasa	+56 -0.01%	SCS	+2.56	Rel% 59	Obs 0
Prot	+51 +0.02%	DPR	+2.6	Fac. Part. Hijas	5.8%
Hijas/Rod	G/G	NM\$	+805	Rel% 52	Obs 0
		GM\$	+780		



- Muy buena leche +1334.
- Facilidad de parto 6.8%
- Alto TPI +2306.
- Ubres balanceadas.



- Nº 10 en GTPI 2650 del mundo.
- Nº 12 en MN\$ 805 del mundo.
- Nº 11 en vida productiva +8.2
- Tremendas ubres.
- Excepcional familia.
- Muy buena leche +1544

DRACO

151H000698
Mr Coin Draco 15006-ET



Toro Genómico USDA

Sexed **ULTRA**

Born: 05/28/2013 Reg No: H0840003012574853
Sire: Farnear-Tbr-Bh Cashcoin-ET TV TL TY
Dam: Miss Ocd Robst Delicious-ET VG-86 DOM
02-05 2x 305d 25780m 3.5 908f 3.1 793p
MGS: Roylane Socra Robust-ET TR TV TL TD

DISPONIBLE
SOLO
SEXADO

ESTERO

100H011650
Ruann Estero-35230-ET



Toro Genómico USDA

Born: 09/18/2013 Reg No: H0840003012219878
Sire: De-Su Bkm Mccutchen 1174-ET TV TL TY TD
Dam: Ruann Bolton Echo-75624 EX-90
02-01 3x 305d 29000m 3.4 999f 3.1 901p
MGS: Sandy-Valley Bolton-ET BY TV TL EX-90

USDA-CDCB / HA GENOMIC TYPE (12/2014)

PTAT +2.14		UDC +2.29		F+L -0.03		TPI +2642	
G/Hijas G/Rodeos		Rel 73%					
Estatura	baja		alta	+0.84			
Fortaleza	débil		fuerte	-0.30			
Prof. Corporal	poco prof.		profundo	-0.07			
Carac. Lechero	tosco		anguloso	+1.96			
Angulo de Grupa	altos		bajos	+1.18			
Ancho de Grupa	angosta		ancha	+1.42			
Patas Lateral	rectas		curvas	+0.65			
Patas Posterior	cerradas		rectas	+0.09			
Angulo del Pie	bajo		alto	-0.30			
Score Patas	bajo		alto	+0.15			
Ubre Anterior	débil		fuerte	+2.78			
Alt. Ubre Post.	bajo		alto	+3.84			
Anc. Ubre Post.	angosta		ancha	+3.53			
Soporte Central	débil		fuerte	+2.06			
Prof. De Ubre	profundo		poco prof.	+1.75			
Coloc. Pezones D	separado		correcta	+1.69			
Coloc. Pezones T	separado		correcta	+2.09			
Largo Pezones	cortos		largos	-1.32			

USDA-CDCB / HA GENOMIC TYPE (12/2014)

PTAT +2.22		UDC +1.98		F+L +1.98		TPI +2262	
G/Hijas G/Rodeos		Rel 73%					
Estatura	baja		alta	+2.06			
Fortaleza	débil		fuerte	+1.26			
Prof. Corporal	poco prof.		profundo	+1.08			
Carac. Lechero	tosco		anguloso	+1.32			
Angulo de Grupa	altos		bajos	-0.03			
Ancho de Grupa	angosta		ancha	+0.94			
Patas Lateral	rectas		curvas	+0.68			
Patas Posterior	cerradas		rectas	+1.95			
Angulo del Pie	bajo		alto	+1.80			
Score Patas	bajo		alto	+2.47			
Ubre Anterior	débil		fuerte	+2.69			
Alt. Ubre Post.	bajo		alto	+2.98			
Anc. Ubre Post.	angosta		ancha	+2.74			
Soporte Central	débil		fuerte	+0.65			
Prof. De Ubre	profundo		poco prof.	+2.07			
Coloc. Pezones D	separado		correcta	+0.46			
Coloc. Pezones T	separado		correcta	+0.07			
Largo Pezones	cortos		largos	+0.20			

USDA PTAs 12/2014

Leche	+1570	Vida Prod.	+7.5	Fac. Parto Toro	7.0%
Grasa	+66 +0.03%	SCS	+2.71	Rel% 59	Obs 0
Prot	+55 +0.04%	DPR	+1.5	Fac. Part. Hijas	5.2%
Hijas/Rod	G/G	NM\$	+810	Rel% 51	Obs 0
		GM\$	+767		

USDA PTAs 12/2014

Leche	+534	Vida Prod.	+2.8	Fac. Parto Toro	8.8%
Grasa	+46 +0.11%	SCS	+3.02	Rel% 58	Obs 0
Prot	+34 +0.07%	DPR	+0.3	Fac. Part. Hijas	6.5%
Hijas/Rod	G/G	NM\$	+436	Rel% 55	Obs 0
		GM\$	+403		



- Nº 12 en GTPI 2642 de EEUU.
- Nº 7 en MN\$ 810 de EEUU
- Muy buen Tipo 2.14.
- Excelente Ubre 2.29.
- Altísima vida productiva 7.5.



- Más de 2 puntos en Tipo.
- Tremendas ubres.
- Excelentes patas.
- Positivo en % de Proteína y Grasa.
- Muy buena vida productiva.
- Alta fertilidad

INCHARGE

203H001268
Mr Domain INCHARGE ET



Toro Genómico USDA

SexedULTRA

Born: 13/09/2010 Interbull ID: USA000068861191
Sire: Ronelee Toystory Domain-ET TV TL TD EX-90
Dam: Miss Boliver Ivy 716-ET VG-86
03-00 2x 361d 34380m 3.5 1206f 3.1 1079p
MGS: End-Road PVF Boliver-ET TV TL EX-95 GM



USDA-CDCB / HA GENOMIC TYPE (12/2014)					
PTAT +1.39		UDC +1.65		F+L +0.09	
G/Hijas G/Rodeos				TPI +1901	
				Rel 77%	
Estatura	baja			alta	+1.91
Fortaleza	débil			fuerte	+0.63
Prof. Corporal	poco prof.			profundo	+0.72
Carac. Lechero	tosco			anguloso	+0.82
Angulo de Grupa	altos			bajos	+0.96
Ancho de Grupa	angosta			ancha	+0.94
Patas Lateral	rectas			curvas	+1.29
Patas Posterior	cerradas			rectas	+0.53
Angulo del Pie	bajo			alto	-0.29
Score Patas	bajo			alto	+0.32
Ubre Anterior	débil			fuerte	+2.11
Alt. Ubre Post.	bajo			alto	+1.17
Anc. Ubre Post.	angosta			ancha	+1.08
Soporte Central	débil			fuerte	+1.30
Prof. De Ubre	profundo			poco prof.	+2.47
Coloc. Pezones D	separado			correcta	+1.44
Coloc. Pezones T	separado			correcta	+1.79
Largo Pezones	cortos			largos	-0.28

USDA PTAs 12/2014					
Leche	+744	Vida Prod.	+1.2	Fac. Parto Toro	8.1%
Grasa	+1 -0.11 %	SCS	+3.03	Rel% 68	Obs 14
Prot	+34 -0.01 %	DPR	-0.2	Fac. Part. Hijas	5.9%
Hijas/Rod	G/G	NM\$	+172	Rel% 65	Obs 0
		GM\$	+149		



- Muy buenas ubres.
- Combina tipo y producción.
- Mejora profundidad de ubre.
- Alta Fertilidad.
- Apto tiempo fijo.

JIM-TOM

506H0729
Calori-D CL Iota JIM-TOM



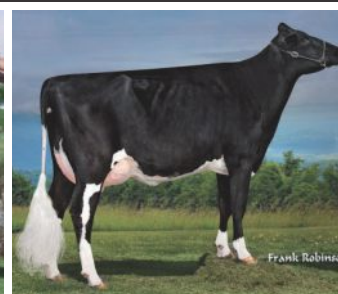
Toro Genómico USDA



Born: 22/01/2013 Interbull ID: HOUSA000142260753
Sire: Regancrest Altaiota-ET TV TL TY
Dam: Calori-D Cl Trigger Jolene VG-85
01-11 2x 358d 27520m 4.3 1183f 3.3 921p
MGS: Lars-Acres Shot Trigger-ET TV TL TY

USDA-CDCB / HA GENOMIC TYPE (12/2014)					
PTAT +1.68		UDC +1.68		F+L +0.43	
G/Hijas G/Rodeos				TPI +2374	
				Rel 77%	
Estatura	baja			alta	+0.84
Fortaleza	débil			fuerte	+1.40
Prof. Corporal	poco prof.			profundo	+0.55
Carac. Lechero	tosco			anguloso	-0.38
Angulo de Grupa	altos			bajos	-0.39
Ancho de Grupa	angosta			ancha	+1.07
Patas Lateral	rectas			curvas	-1.16
Patas Posterior	cerradas			rectas	+1.79
Angulo del Pie	bajo			alto	+1.47
Score Patas	bajo			alto	+1.40
Ubre Anterior	débil			fuerte	+2.17
Alt. Ubre Post.	bajo			alto	+2.17
Anc. Ubre Post.	angosta			ancha	+2.00
Soporte Central	débil			fuerte	+1.56
Prof. De Ubre	profundo			poco prof.	+1.68
Coloc. Pezones D	separado			correcta	+1.52
Coloc. Pezones T	separado			correcta	+1.83
Largo Pezones	cortos			largos	-0.68

USDA PTAs 12/2014					
Leche	+458	Vida Prod.	+4.1	Fac. Parto Toro	6.4%
Grasa	+56 0.16%	SCS	+2.79	Rel% 58	Obs 0
Prot	+27 0.05%	DPR	+2.6	Fac. Part. Hijas	6.4%
Hijas/Rod	G/G	NM\$	+558	Rel% 56	Obs 0
		GM\$	+574		

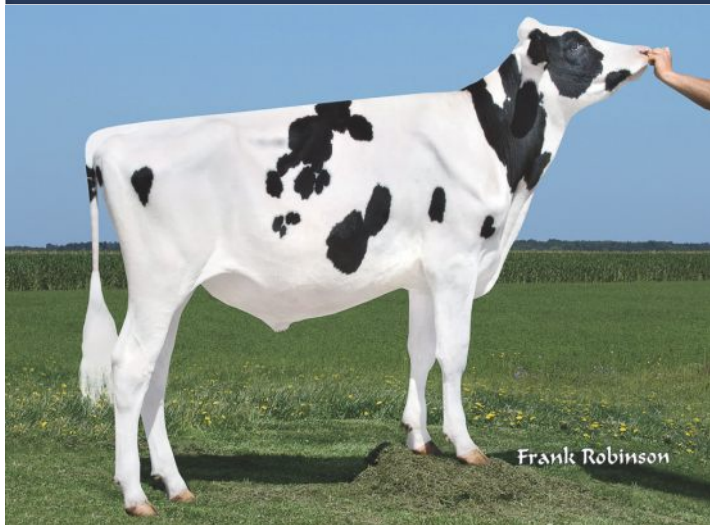


- Facilidad de parto 6.4%
- Excelentes ubres.

- Muy buenos sólidos.
- Corrige patas curvas.

JOCKER

151H000659
Farnear-BH Mogul JOCKER ET



Frank Robinson

Toro Genómico USDA

SexedULTRA

Born: 05/10/2012 Interbull ID: USA000071088706

Sire: Mountfield SSI Dcy Mogul-ET TR TV TL TY TD

Dam: De-Su 267-ET VG-85

02-04 2x 305d 26040m 3.5% 902f 3.4% 891p

MGS: Ronelee Toystory Domain-ET TV TL TD EX-90



USDA-CDCB / HA GENOMIC TYPE (12/2014)							
PTAT +2.02		UDC +1.93		F+L +1.63		TPI +2296	
G/Hijas G/Rodeos		Rel 75%					
Estatura	baja		alta	+1.30			
Fortaleza	débil		fuerte	+1.20			
Prof. Corporal	poco prof.		profundo	+0.97			
Carac. Lechero	tosco		anguloso	+1.10			
Angulo de Grupa	altos		bajos	+1.87			
Ancho de Grupa	angosta		ancha	+1.31			
Patas Lateral	rectas		curvas	-0.67			
Patas Posterior	cerradas		rectas	+2.01			
Angulo del Pie	bajo		alto	+1.46			
Score Patas	bajo		alto	+1.72			
Ubre Anterior	débil		fuerte	+2.37			
Alt. Ubre Post.	bajo		alto	+3.28			
Anc. Ubre Post.	angosta		ancha	+3.02			
Soporte Central	débil		fuerte	+1.78			
Prof. De Ubre	profundo		poco prof.	+1.34			
Coloc. Pezones D	separado		correcta	+1.71			
Coloc. Pezones T	separado		correcta	+1.70			
Largo Pezones	cortos		largos	-0.70			

USDA PTAs 12/2014					
Leche	+1520	Vida Prod.	+3.1	Fac. Parto Toro	6.9%
Grasa	+40 -0.06 %	SCS	+2.97	Rel%	60 Obs 0
Prot	+40 -0.02 %	DPR	+0.5	Fac. Part. Hijas	5.2%
Hijas/Rod	G/G	NM\$	+483	Rel%	57 Obs 0
		GM\$	+458		



- Excelente Tipo +2.02.
- Muy buenas ubres +1.93
- Alta producción de leche +1520

- Facilidad de parto 6.9%.
- Alta fertilidad.
- Muy buenas patas y pezuñas

JOOK

506H0713
JOOK EPIC - ET



© Cyril Fisher

Toro Genómico USDA

Born: 18/05/2012 Interbull ID: USA3009514812

Sire: Generations Epic TV TL

Dam: Clear-Echo Freddie 2167 GP-83

03-04 3x 309d 35420m 3.9 1385f 3.0 1053p

MGS: Badger-Bluff Fanny Freddie TV TL TY

USDA-CDCB / HA GENOMIC TYPE (12/2014)							
PTAT +0.91		UDC +0.88		F+L +0.61		TPI +2302	
G/Hijas G/Rodeos		Rel 72%					
Estatura	baja		alta	+0.71			
Fortaleza	débil		fuerte	+0.49			
Prof. Corporal	poco prof.		profundo	+0.09			
Carac. Lechero	tosco		anguloso	+0.13			
Angulo de Grupa	altos		bajos	+1.58			
Ancho de Grupa	angosta		ancha	+0.40			
Patas Lateral	rectas		curvas	-0.33			
Patas Posterior	cerradas		rectas	+0.50			
Angulo del Pie	bajo		alto	+0.80			
Score Patas	bajo		alto	+0.60			
Ubre Anterior	débil		fuerte	+1.05			
Alt. Ubre Post.	bajo		alto	+2.17			
Anc. Ubre Post.	angosta		ancha	+2.00			
Soporte Central	débil		fuerte	+0.08			
Prof. De Ubre	profundo		poco prof.	+0.61			
Coloc. Pezones D	separado		correcta	+0.01			
Coloc. Pezones T	separado		correcta	-0.37			
Largo Pezones	cortos		largos	-0.05			

USDA PTAs 12/2014					
Leche	+1202	Vida Prod.	+5.1	Fac. Parto Toro	6.7%
Grasa	+53 0.03%	SCS	+2.86	Rel%	81 Obs 123
Prot	+31 -0.02%	DPR	+2.6	Fac. Part. Hijas	6.2%
Hijas/Rod	G/G	NM\$	+542	Rel%	65 Obs 0
		GM\$	+544		



- Proveniente de la famosa Clear Echo 822 Ramo Ex 94
- Línea sanguínea abierta sin Shottle /Planet / Goldwyn
- Gran producción, facilidad de parto y tipo funcional
- Gran toro comercial con muy buena vida productiva +5.1

LAUTCH

203ho01463
Edg Mc Cutch LAUTCH ET



Toro Genómico USDA

Sexed **ULTRA**

Born: 13/01/2013 Interbull ID: USA000072128187
Sire: De-Su Bkm Mccutchen 1174-ET TV TL TY TD
Dam: Kellercrest Manoman Lacy-ET VG-85
02-06 2x 305d 25830m 3.8% 974f 3.2% 829p
MGS: Long-Langs Oman Oman-ET TV TL VG-85 GM

DISPONIBLE
SEXADO Y
CONVENCIONAL

LOYAL

151H000665
Morningview LOYAL ET



Toro Genómico USDA

Sexed **ULTRA**

Born: 10/10/2012 Interbull ID: USA000072044079
Sire: De-Su Bkm Mccutchen 1174-ET TV TL TY TD
Dam: Morningview Gd Lea-ET VG-85
02-04 2x 305d 28090m 3.4% 955f 3.0% 836p
MGS: Ronelee Gold Digger-ET TV TL TY TD EX-90

DISPONIBLE
SEXADO Y
CONVENCIONAL

USDA-CDCB / HA GENOMIC TYPE (12/2014)

PTAT +2.02		UDC +1.71		F+L +1.26		TPI +2362	
G/Hijas G/Rodeos						Rel 73%	
Estatura	baja				alta	+2.38	
Fortaleza	débil				fuerte	+1.20	
Prof. Corporal	poco prof.				profundo	+1.34	
Carac. Lechero	tosco				anguloso	+2.18	
Angulo de Grupa	altos				bajos	-0.72	
Ancho de Grupa	angosta				ancha	+1.88	
Patas Lateral	rectas				curvas	+0.40	
Patas Posterior	cerradas				rectas	+1.27	
Angulo del Pie	bajo				alto	+1.28	
Score Patas	bajo				alto	+1.49	
Ubre Anterior	débil				fuerte	+1.31	
Alt. Ubre Post.	bajo				alto	+2.93	
Anc. Ubre Post.	angosta				ancha	+2.70	
Soporte Central	débil				fuerte	+2.41	
Prof. De Ubre	profundo				poco prof.	+1.38	
Coloc. Pezones D	separado				correcta	+0.97	
Coloc. Pezones T	separado				correcta	+1.52	
Largo Pezones	cortos				largos	+0.28	

USDA-CDCB / HA GENOMIC TYPE (12/2014)

PTAT +1.70		UDC +1.48		F+L +0.88		TPI +2388	
G/Hijas G/Rodeos						Rel 74%	
Estatura	baja				alta	+0.95	
Fortaleza	débil				fuerte	+1.10	
Prof. Corporal	poco prof.				profundo	+0.77	
Carac. Lechero	tosco				anguloso	+0.84	
Angulo de Grupa	altos				bajos	-0.90	
Ancho de Grupa	angosta				ancha	+1.75	
Patas Lateral	rectas				curvas	+1.06	
Patas Posterior	cerradas				rectas	+0.92	
Angulo del Pie	bajo				alto	+0.95	
Score Patas	bajo				alto	+1.12	
Ubre Anterior	débil				fuerte	+2.08	
Alt. Ubre Post.	bajo				alto	+2.25	
Anc. Ubre Post.	angosta				ancha	+2.07	
Soporte Central	débil				fuerte	+0.98	
Prof. De Ubre	profundo				poco prof.	+1.21	
Coloc. Pezones D	separado				correcta	+0.95	
Coloc. Pezones T	separado				correcta	+0.72	
Largo Pezones	cortos				largos	-1.10	

USDA PTAs 12/2014

Leche	+1548	Vida Prod.	+1.6	Fac. Parto Toro	7.7%
Grasa	+72 +0.06%	SCS	+2.90	Rel% 61	Obs 0
Prot	+54 +0.03%	DPR	-0.6	Fac. Part. Hijas	6.4%
Hijas/Rod	G/G	NM\$	+540	Rel% 57	Obs 0
		GM\$	+494		

USDA PTAs 12/2014

Leche	+858	Vida Prod.	+5.2	Fac. Parto Toro	6.7%
Grasa	+32 +0.00%	SCS	+2.75	Rel% 60	Obs 0
Prot	+34 +0.03%	DPR	+2.6	Fac. Part. Hijas	4.2%
Hijas/Rod	G/G	NM\$	+537	Rel% 57	Obs 0
		GM\$	+549		



- Muy buenos sólidos.
- Alto GTPI +2362
- Muy buenas Ubres.
- Excelente Tipo.
- Muy buena leche!
- Altísima fertilidad!



- Altísimo GTPI +2388
- Excelente Vida Productiva.
- Usar para bajar grupa.
- Muy buenas Ubres y gran Tipo.
- Facilidad de parto.
- Alta fertilidad.

MADOR

151H000664
Morningview Mador - ET



Toro Genómico USDA

SexedULTRA

Born: 20120610 - Reg USA 000069791477

Sire: Mountfield Ssi Dcy Mogul-ET TR TV TL TY TD

Dam: Morningview Super Megan-ET TY VG-85

MGS: Charlesdale Superstition-ET TR TV TL TY



MANZIEL

203H001351
Sully Robust MANZIEL ET



Toro Genómico USDA

SexedULTRA

Born: 15/08/2011 Interbull ID: 840003008167884

Sire: Roylane Socra Robust-ET TR TV TL TD

Dam: Sully Planet Manitoba-ET GP-83 DOM

2-03 2x 365d 33,290m 3.9% 1306f 3.1% 1041p

MGS: Ensenada Taboo Planet-ET TR TV TL TD EX-90 GM



USDA-CDCB / HA GENOMIC TYPE (12/2014)

PTAT +2.33		UDC +1.92		F+L +2.12		TPI +2359	
G/Hijas		G/Rodeos		Rel 75%			
Estatura	baja				alta	+1.47	
Fortaleza	débil				fuerte	+1.43	
Prof. Corporal	poco prof.				profundo	+1.13	
Carac. Lechero	tosco				anguloso	+1.55	
Angulo de Grupa	altos				bajos	-0.41	
Ancho de Grupa	angosta				ancha	+1.72	
Patas Lateral	rectas				curvas	-0.59	
Patas Posterior	cerradas				rectas	+2.30	
Angulo del Pie	bajo				alto	+2.33	
Score Patas	bajo				alto	+2.19	
Ubre Anterior	débil				fuerte	+2.70	
Alt. Ubre Post.	bajo				alto	+3.77	
Anc. Ubre Post.	angosta				ancha	+3.47	
Soporte Central	débil				fuerte	+0.38	
Prof. De Ubre	profundo				poco prof.	+1.41	
Coloc. Pezones D	separado				correcta	+0.42	
Coloc. Pezones T	separado				correcta	-0.10	
Largo Pezones	cortos				largos	+0.38	

USDA-CDCB / HA GENOMIC TYPE (12/2014)

PTAT +1.28		UDC +1.29		F+L +0.70		TPI +2448	
G/Hijas		G/Rodeos		Rel 77%			
Estatura	baja				alta	+0.45	
Fortaleza	débil				fuerte	-0.12	
Prof. Corporal	poco prof.				profundo	-0.27	
Carac. Lechero	tosco				anguloso	+0.92	
Angulo de Grupa	altos				bajos	+0.40	
Ancho de Grupa	angosta				ancha	+1.12	
Patas Lateral	rectas				curvas	+0.58	
Patas Posterior	cerradas				rectas	+1.18	
Angulo del Pie	bajo				alto	+0.45	
Score Patas	bajo				alto	+0.83	
Ubre Anterior	débil				fuerte	+1.09	
Alt. Ubre Post.	bajo				alto	+2.19	
Anc. Ubre Post.	angosta				ancha	+2.01	
Soporte Central	débil				fuerte	+0.89	
Prof. De Ubre	profundo				poco prof.	+1.26	
Coloc. Pezones D	separado				correcta	+0.69	
Coloc. Pezones T	separado				correcta	+0.61	
Largo Pezones	cortos				largos	-0.69	

USDA PTAs 12/2014

Leche	+1860	Vida Prod.	+3.8	Fac. Parto Toro	7.5%
Grasa	+56 -0.04%	SCS	+2.82	Rel% 59	Obs 4
Prot	+46 -0.05%	DPR	-0.8	Fac. Part. Hijas	6.7%
Hijas/Rod	G/G	NM\$	+555	Rel% 56	Obs 0
		GM\$	+481		

USDA PTAs 12/2014

Leche	+1107	Vida Prod.	+6.5	Fac. Parto Toro	6.8%
Grasa	+63 0.09%	SCS	+2.93	Rel% 77	Obs 101
Prot	+46 0.05%	DPR	+1.5	Fac. Part. Hijas	6.0%
Hijas/Rod	G/G	NM\$	+172	Rel% 66	Obs 0
		GM\$	+648		



- Altísima Leche +1860 lbs.
- Muy buenas patas +2.12
- Excelente tipo +2.33
- Fortaleza y alta producción.
- Muy buenos sólidos.



- Altísimo GTPI +2448.
- Excelente combinación.
- Alta vida productiva +6.5.
- Facilidad de parto.
- Mejora la profundidad de ubre.
- Muy buenos sólidos.

MARCO

151H000630
Genie-J Observer MARCO ET



Toro Genómico USDA

SexedULTRA

Born: 04/06/2011 - Interbull ID: USA000070156814
Sire: De-Su Observer-ET TR TV TL TY TD VG-86
Dam: Markwell Goldwyn Mitzi-ET VG-88
02-00 3x 365d 26840m 4.2% 1120f 3.4% 906p
MGS: Braedale Goldwyn TV TL GP-84 GM



MEGASIRE

151H000680
Butz-Hill MEGASIRE ET



Toro Genómico USDA

SexedULTRA

Born: 20/11/ 2012 Interbull ID: USA 000071088720
Sire: Seagull-Bay Supersire-ET
Dam: Morsan Man D Missy VG-85
2-04 2 305d 20450m 5.5% 1124f 3.7% 760p
MGS: Long-Langs Oman Oman-ET TV TL VG-85 GM



USDA-CDCB / HA GENOMIC TYPE (12/2014)

PTAT +2.02		UDC +1.92		F+L +0.26		TPI +2221	
G/Hijas G/Rodeos				Rel 78%			
Estatura	baja			alta	+1.46		
Fortaleza	débil			fuerte	-0.33		
Prof. Corporal	poco prof.			profundo	+0.27		
Carac. Lechero	tosco			anguloso	+2.58		
Angulo de Grupa	altos			bajos	+0.79		
Ancho de Grupa	angosta			ancha	+1.52		
Patas Lateral	rectas			curvas	+2.13		
Patas Posterior	cerradas			rectas	+0.40		
Angulo del Pie	bajo			alto	-0.42		
Score Patas	bajo			alto	+0.89		
Ubre Anterior	débil			fuerte	+2.46		
Alt. Ubre Post.	bajo			alto	+2.53		
Anc. Ubre Post.	angosta			ancha	+2.33		
Soporte Central	débil			fuerte	+1.68		
Prof. De Ubre	profundo			poco prof.	+1.89		
Coloc. Pezones D	separado			correcta	+1.55		
Coloc. Pezones T	separado			correcta	+1.69		
Largo Pezones	cortos			largos	-1.92		

USDA-CDCB / HA GENOMIC TYPE (12/2014)

PTAT +1.90		UDC +1.76		F+L +1.69		TPI +2580	
G/Hijas G/Rodeos				Rel 74%			
Estatura	baja			alta	+2.30		
Fortaleza	débil			fuerte	+1.06		
Prof. Corporal	poco prof.			profundo	+0.94		
Carac. Lechero	tosco			anguloso	+1.23		
Angulo de Grupa	altos			bajos	+0.50		
Ancho de Grupa	angosta			ancha	+1.62		
Patas Lateral	rectas			curvas	-0.15		
Patas Posterior	cerradas			rectas	+1.48		
Angulo del Pie	bajo			alto	+1.82		
Score Patas	bajo			alto	+1.94		
Ubre Anterior	débil			fuerte	+1.37		
Alt. Ubre Post.	bajo			alto	+2.75		
Anc. Ubre Post.	angosta			ancha	+2.53		
Soporte Central	débil			fuerte	+1.68		
Prof. De Ubre	profundo			poco prof.	+1.94		
Coloc. Pezones D	separado			correcta	+0.16		
Coloc. Pezones T	separado			correcta	+0.47		
Largo Pezones	cortos			largos	+0.82		

USDA PTAs 12/2014

Leche	+612	Vida Prod.	+2.9	Fac. Parto Toro	5.5%
Grasa	+48 +0.10%	SCS	+2.88	Rel% 87	Obs 236
Prot	+31 +0.05%	DPR	+0.2	Fac. Part. Hijas	5.9%
Hijas/Rod	G/G	NM\$	+461	Rel% 65	Obs 0
		GM\$	+428		

USDA PTAs 12/2014

Leche	+764	Vida Prod.	+5.0	Fac. Parto Toro	6.8%
Grasa	+62 0.14%	SCS	+2.78	Rel% 68	Obs 4
Prot	+43 0.08%	DPR	+3.2	Fac. Part. Hijas	4.1%
Hijas/Rod	G/G	NM\$	+684	Rel% 66	Obs 0
		GM\$	+705		



- Muy buenos sólidos.
- Facilidad de parto 5.5%.
- Excelente Tipo.
- Muy buenas Ubres.
- Altísima fertilidad!
- Ideal para tiempo hijo.



- 7 Hijos con más de 2628 GTPI
- Padre de la futura generación.
- Tipo, Ubre, Patas y longevidad.
- Fue N1 en GTPI.

MENTHOL

76H000698
Zahbulls Menthol ET TY



Toro Genómico USDA

Sexed**ULTRA**

Born: 15/09/2012 Reg No: HOUSA000071441858
Sire: Mountfield Ssi Dcy Mogul-ET TR TV TL TY TD
Dam: Sully Hart 140-ET VG-87
02-01 2x 305d 28040m 3.4 945f 2.7 754p
MGS: Ronelee Toystory Domain-ET TV TL TD EX-90

DISPONIBLE
SEXADO Y
CONVENCIONAL

MIXTURE

151H000662
Morningview MIXTURE ET



Toro Genómico USDA

Sexed**ULTRA**

Born: 28/09/2012 Interbull ID: USA000069791483
Sire: S-S-I Domain Lithium-ET
Dam: Morningview Freddie Mimi-ET
02-09 2x 305d 27920m 4.4% 1235f 3.4% 961p
MGS: Badger-Bluff Fanny Freddie TV TL

DISPONIBLE
SEXADO Y
CONVENCIONAL

USDA-CDCB / HA GENOMIC TYPE (12/2014)

PTAT +2.61		UDC +2.00		F+L +2.65		TPI +2366	
G/Hijas G/Rodeos						Rel 76%	
Estatura	baja				alta		+1.75
Fortaleza	débil				fuerte		+1.68
Prof. Corporal	poco prof.				profundo		+1.72
Carac. Lechero	tosco				anguloso		+2.04
Angulo de Grupa	altos				bajos		+0.48
Ancho de Grupa	angosta				ancha		+1.51
Patas Lateral	rectas				curvas		-1.57
Patas Posterior	cerradas				rectas		+3.18
Angulo del Pie	bajo				alto		+2.35
Score Patas	bajo				alto		+2.76
Ubre Anterior	débil				fuerte		+2.38
Alt. Ubre Post.	bajo				alto		+4.03
Anc. Ubre Post.	angosta				ancha		+3.71
Soporte Central	débil				fuerte		+1.65
Prof. De Ubre	profundo				poco prof.		+1.02
Coloc. Pezones D	separado				correcta		+1.63
Coloc. Pezones T	separado				correcta		+1.76
Largo Pezones	cortos				largos		-0.90

USDA-CDCB / HA GENOMIC TYPE (12/2014)

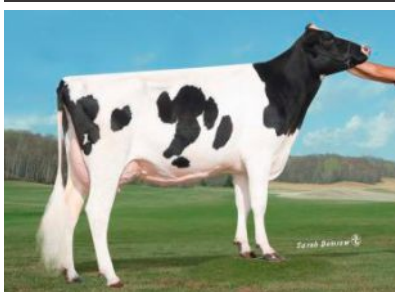
PTAT +1.27		UDC +1.05		F+L +0.61		TPI +2214	
G/Hijas G/Rodeos						Rel 75%	
Estatura	baja				alta		+1.36
Fortaleza	débil				fuerte		+0.84
Prof. Corporal	poco prof.				profundo		+0.52
Carac. Lechero	tosco				anguloso		+0.51
Angulo de Grupa	altos				bajos		+0.28
Ancho de Grupa	angosta				ancha		+1.90
Patas Lateral	rectas				curvas		+0.92
Patas Posterior	cerradas				rectas		+0.84
Angulo del Pie	bajo				alto		+0.49
Score Patas	bajo				alto		+0.81
Ubre Anterior	débil				fuerte		+1.38
Alt. Ubre Post.	bajo				alto		+1.53
Anc. Ubre Post.	angosta				ancha		+1.41
Soporte Central	débil				fuerte		+0.37
Prof. De Ubre	profundo				poco prof.		+1.41
Coloc. Pezones D	separado				correcta		-0.39
Coloc. Pezones T	separado				correcta		-0.33
Largo Pezones	cortos				largos		+0.57

USDA PTAs 12/2014

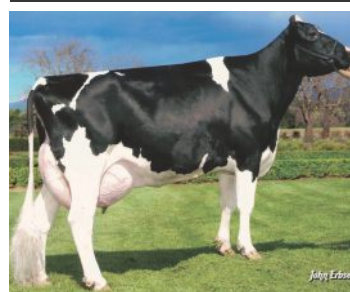
Leche	+2054	Vida Prod.	+3.1	Fac. Parto Toro	8.0%
Grasa	+63 -0.05%	SCS	+2.83	Rel% 67	Obs 0
Prot	+52 -0.04%	DPR	-1.6	Fac. Part. Hijas	7.5%
Hijas/Rod	G/G	NM\$	+552	Rel% 65	Obs 0
		GM\$	+457		

USDA PTAs 12/2014

Leche	+1270	Vida Prod.	+3.4	Fac. Parto Toro	6.3%
Grasa	+33 -0.06%	SCS	+2.72	Rel% 60	Obs 0
Prot	+42 -0.01%	DPR	+0.4	Fac. Part. Hijas	6.2%
Hijas/Rod	G/G	NM\$	+483	Rel% 57	Obs 0
		GM\$	+414		



- Extrema leche +2054.
- Excelentes patas 2.65.
- Altísimo Tipo 2.61.
- C. de Ubre 2.00.
- Altos sólidos!
- Alto TPI 2366



- Ideal para vaquillonas.
- Muy buenos componentes.



- Alta producción de leche.
- Modera tamaño.

MOSES-RED

151H005826
Milk&honey Destry Moses-Red



Toro Genómico USDA

SexedULTRA

Born: 29/01/2012 - **Reg No:** HOUSA000071277714
Sire: Scientific Destry-ET RC TV TL VG-88
Dam: Horstyle Elmpark Moy-Red-ET VG-88
2-04 2x 365d 31,940m 3.7% 1177f 3.2% 1023p
MGS: Dudoc Mr Burns RC TV TL VG-85

DISPONIBLE
SEXADO Y
CONVENCIONAL

MUSKET

76H000684
Binderway Musket-ET



Toro Genómico USDA

SexedULTRA

Born: 01/17/2012 - **Reg No:** HOUSA000065863092
Sire: Ladys-Manor Pl Shamrock-ET TR TV TL TD VG-85
Dam: Markwell-Lb Gldwyn Daffy-ET CV EX-91
03-08 2x 365d 36100m 3.7 1319f 2.9 1055p
MGS: Braedale Goldwyn TV TL GP-84

DISPONIBLE
SEXADO Y
CONVENCIONAL

USDA-CDCB / HA GENOMIC TYPE (12/2014)

PTAT +2.72		UDC +2.58		F+L +1.81		TPI +1942	
G/Hijas G/Rodeos				Rel 76%			
Estatura	baja				alta		+2.78
Fortaleza	débil				fuerte		+0.87
Prof. Corporal	poco prof.				profundo		+1.43
Carac. Lechero	tosco				anguloso		+2.80
Angulo de Grupa	altos				bajos		-1.12
Ancho de Grupa	angosta				ancha		+2.26
Patas Lateral	rectas				curvas		+1.58
Patas Posterior	cerradas				rectas		+2.17
Angulo del Pie	bajo				alto		+1.60
Score Patas	bajo				alto		+2.28
Ubre Anterior	débil				fuerte		+2.70
Alt. Ubre Post.	bajo				alto		+3.81
Anc. Ubre Post.	angosta				ancha		+3.51
Soporte Central	débil				fuerte		+3.07
Prof. De Ubre	profundo				poco prof.		+2.43
Coloc. Pezones D	separado				correcta		+1.78
Coloc. Pezones T	separado				correcta		+2.39
Largo Pezones	cortos				largos		+0.60

USDA-CDCB / HA GENOMIC TYPE (12/2014)

PTAT +1.82		UDC +1.09		F+L +0.81		TPI +2266	
G/Hijas G/Rodeos				Rel 76%			
Estatura	baja				alta		+1.07
Fortaleza	débil				fuerte		+0.58
Prof. Corporal	poco prof.				profundo		+0.89
Carac. Lechero	tosco				anguloso		+1.91
Angulo de Grupa	altos				bajos		+0.42
Ancho de Grupa	angosta				ancha		+1.44
Patas Lateral	rectas				curvas		-0.33
Patas Posterior	cerradas				rectas		+1.00
Angulo del Pie	bajo				alto		+1.09
Score Patas	bajo				alto		+1.22
Ubre Anterior	débil				fuerte		+2.18
Alt. Ubre Post.	bajo				alto		+2.30
Anc. Ubre Post.	angosta				ancha		+2.12
Soporte Central	débil				fuerte		+1.55
Prof. De Ubre	profundo				poco prof.		+1.23
Coloc. Pezones D	separado				correcta		+1.56
Coloc. Pezones T	separado				correcta		+1.02
Largo Pezones	cortos				largos		-0.32

USDA PTAs 12/2014

Leche	+299	Vida Prod.	-0.7	Fac. Parto Toro	11.5%
Grasa	+4 -0.03%	SCS	+3.00	Rel% 79	Obs 259
Prot	+20 +0.04%	DPR	-1.1	Fac. Part. Hijas	7.6%
Hijas/Rod	G/G	NM\$	+106	Rel% 64	Obs 0
		GM\$	+81		

USDA PTAs 12/2014

Leche	+935	Vida Prod.	+2.5	Fac. Parto Toro	7.6%
Grasa	+35 0.00%	SCS	+2.77	rel%	77%
Prot	+15 0.00%	DPR	+0.2	Fac. Part. Hijas	5.1%
Hijas/Rod	G/G	NM\$	+349	Obs	65
		GM\$	+332	rel%	75%



- Ubres balanceadas.
- Muy buena ubre + 2.58
- Excelente tipo +2.72
- Muy buenas patas +1.81
- Alta fertilidad.



- Ubres balanceadas.
- Muy buen Tipo +1.82
- Fortaleza y carácter lechero.
- Alta fertilidad.

MOJITO

203H001330
Melarry Bookem MOJITO TW



Toro Genómico USDA

SexedULTRA 

Born: 07/07/2011 Interbull ID: USA 000070594709

Sire: De-Su 521 Bookem-ET TR TV TL TY TD VG-86

Dam: Melarry Zenith Mckinly-ET VG-85 DOM

2-02 2x 365d 29,650m 4.6% 1167f 3.3% 984p

MGS: Ocean-View Zenith-TW-ET TR TV TL TD



MOJO

100H011592
Mr Stardell Sprsire MOJO



Toro Genómico USDA



Born: 03/19/2013 - Interbull ID: HOUSA000072102233

Sire: Seagull-Bay Supersire-ET TV TL TY TD

Dam: Morningview Domain Mace TY VG-85

MGS: Ronelee Toystory Domain-ET TV TL TD EX-90

USDA-CDCB / HA GENOMIC TYPE (12/2014)

PTAT +1.52		UDC +1.28		F+L +0.89		TPI +2265	
G/Hijas		G/Rodeos		Rel 78%			
Estatura	baja				alta	+1.14	
Fortaleza	débil				fuerte	+0.35	
Prof. Corporal	poco prof.				profundo	+0.74	
Carac. Lechero	tosco				anguloso	+1.43	
Angulo de Grupa	altos				bajos	-0.52	
Ancho de Grupa	angosta				ancha	+0.77	
Patas Lateral	rectas				curvas	+1.38	
Patas Posterior	cerradas				rectas	+1.04	
Angulo del Pie	bajo				alto	+0.45	
Score Patas	bajo				alto	+1.38	
Ubre Anterior	débil				fuerte	+1.45	
Alt. Ubre Post.	bajo				alto	+1.46	
Anc. Ubre Post.	angosta				ancha	+1.34	
Soporte Central	débil				fuerte	+1.57	
Prof. De Ubre	profundo				poco prof.	+1.37	
Coloc. Pezones D	separado				correcta	+0.97	
Coloc. Pezones T	separado				correcta	+1.21	
Largo Pezones	cortos				largos	+0.22	

USDA-CDCB / HA GENOMIC TYPE (12/2014)

PTAT +1.20		UDC +1.13		F+L +0.52		TPI +2302	
G/Hijas		G/Rodeos		Rel 72%			
Estatura	baja				alta	+0.76	
Fortaleza	débil				fuerte	+0.72	
Prof. Corporal	poco prof.				profundo	+0.74	
Carac. Lechero	tosco				anguloso	+0.77	
Angulo de Grupa	altos				bajos	+1.15	
Ancho de Grupa	angosta				ancha	+0.96	
Patas Lateral	rectas				curvas	-0.46	
Patas Posterior	cerradas				rectas	+0.56	
Angulo del Pie	bajo				alto	+0.23	
Score Patas	bajo				alto	+0.65	
Ubre Anterior	débil				fuerte	+1.14	
Alt. Ubre Post.	bajo				alto	+2.28	
Anc. Ubre Post.	angosta				ancha	+2.10	
Soporte Central	débil				fuerte	+0.80	
Prof. De Ubre	profundo				poco prof.	+0.69	
Coloc. Pezones D	separado				correcta	+0.92	
Coloc. Pezones T	separado				correcta	+1.35	
Largo Pezones	cortos				largos	-0.26	

USDA PTAs 12/2014

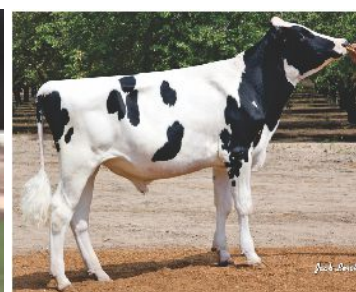
Leche	+504	Vida Prod.	+4.0	Fac. Parto Toro	7.1%
Grasa	+43 0.10%	SCS	+2.73	Rel% 79	Obs 87
Prot	+28 0.05%	DPR	+1.0	Fac. Part. Hijas	4.4%
Hijas/Rod	G/G	NM\$	+490	Rel% 65	Obs 0
		GM\$	+469		

USDA PTAs 12/2014

Leche	+1010	Vida Prod.	+5.5	Fac. Parto Toro	7.7%
Grasa	+42 0.02%	SCS	+2.77	Rel% 58	Obs 0
Prot	+35 0.02%	DPR	+1.2	Fac. Part. Hijas	5.0%
Hijas/Rod	G/G	NM\$	+533	Rel% 55	Obs 0
		GM\$	+522		



- Muy buenos sólidos.
- Ubres balanceadas.
- Apto para tiempo fijo.
- Facilidad de parto.
- Tamaño moderado.
- Altísima fertilidad.



- Excelentes ubres balanceadas.
- Muy buena producción.
- Sobresalientes rasgos de salud.
- Alta vida productiva.
- Ideal rodeos comerciales!
- Alta fertilidad.

PENNER

100H011370
Ruann Planet Penner 4934-ET



Toro Genómico USDA



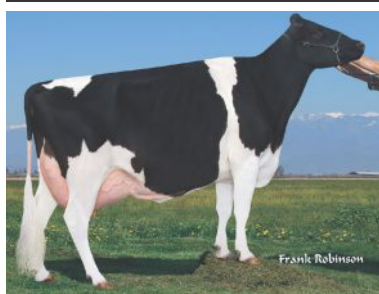
Born: 12/9/2010 - Interbull ID: H0840003004671323
Sire: Ensenada Taboo Planet-ET TR TV TL TY TD EX-90
Dam: Ruann Act Posch-60268-ET VG-87
03-04 3x 365d 31000m 3.6 1112f 3.2
MGS: Kick-It-Up Activist-ET TV TL EX-92

USDA-CDCB / HA GENOMIC TYPE (12/2014)

PTAT +1.57		UDC +1.57		F+L +0.43		TPI +2014	
G/Hijas		G/Rodeos		Rel 73%			
Estatura	baja				alta	+0.79	
Fortaleza	débil				fuerte	+1.08	
Prof. Corporal	poco prof.				profundo	+0.73	
Carac. Lechero	tosco				anguloso	+0.72	
Angulo de Grupa	altos				bajos	-1.24	
Ancho de Grupa	angosta				ancha	+1.55	
Patas Lateral	rectas				curvas	+0.93	
Patas Posterior	cerradas				rectas	+0.71	
Angulo del Pie	bajo				alto	+0.05	
Score Patas	bajo				alto	+0.71	
Ubre Anterior	débil				fuerte	+1.88	
Alt. Ubre Post.	bajo				alto	+2.40	
Anc. Ubre Post.	angosta				ancha	+2.21	
Soporte Central	débil				fuerte	+1.96	
Prof. De Ubre	profundo				poco prof.	+1.25	
Coloc. Pezones D	separado				correcta	+1.65	
Coloc. Pezones T	separado				correcta	+2.12	
Largo Pezones	cortos				largos	-0.76	

USDA PTAs 12/2014

Leche	+747	Vida Prod.	+2.4	Fac. Parto Toro	10.5%
Grasa	+22 -0.02%	SCS	+3.03	Rel% 80	Obs 236
Prot	+25 0.01%	DPR	+0.0	Fac. Part. Hijas	7.5%
Hijas/Rod	G/G	NM\$	+266	Rel% 61	Obs 0
		GM\$	+236		



- Muy buenas ubres balanceadas.
- Vacas comerciales y longevas.
- Mucha fortaleza en su pedigree.

PRIME

100H011682
Ruann Prime 33739-ET



Toro Genómico USDA



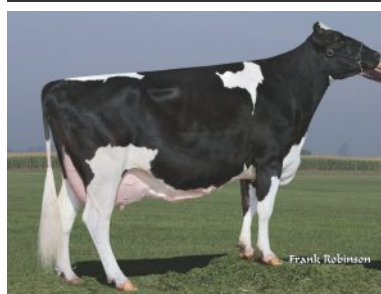
Born: 6/2/2013 - Interbull ID: H0840003012218387
Sire: Seagull-Bay Supersire-ET TV TL TY TD
Dam: Ruann Domain Posch-13941-ET
MGS: Ronelee Toystory Domain-ET TV TL TD EX-90

USDA-CDCB / HA GENOMIC TYPE (12/2014)

PTAT +1.31		UDC +1.74		F+L +0.47		TPI +2430	
G/Hijas		G/Rodeos		Rel 73%			
Estatura	baja				alta	+1.22	
Fortaleza	débil				fuerte	+0.71	
Prof. Corporal	poco prof.				profundo	+0.27	
Carac. Lechero	tosco				anguloso	-0.02	
Angulo de Grupa	altos				bajos	+2.42	
Ancho de Grupa	angosta				ancha	+0.49	
Patas Lateral	rectas				curvas	+0.18	
Patas Posterior	cerradas				rectas	+0.43	
Angulo del Pie	bajo				alto	+0.29	
Score Patas	bajo				alto	+0.66	
Ubre Anterior	débil				fuerte	+1.77	
Alt. Ubre Post.	bajo				alto	+1.93	
Anc. Ubre Post.	angosta				ancha	+1.78	
Soporte Central	débil				fuerte	+1.59	
Prof. De Ubre	profundo				poco prof.	+2.22	
Coloc. Pezones D	separado				correcta	+1.74	
Coloc. Pezones T	separado				correcta	+2.07	
Largo Pezones	cortos				largos	-0.40	

USDA PTAs 12/2014

Leche	+1099	Vida Prod.	+6.5	Fac. Parto Toro	6.3%
Grasa	+39 -0.01%	SCS	+2.99	Rel% 60	Obs 0
Prot	+41 0.03%	DPR	+2.9	Fac. Part. Hijas	4.3%
Hijas/Rod	G/G	NM\$	+604	Rel% 56	Obs 0
		GM\$	+611		



- Alto TPI +2430.
- Excelente vida productiva +6.5.
- Facilidad de parto 6.3%.
- Excepcional Pedigree.
- Alta producción.
- Uselo para bajar Isquiones altos.



DISPONIBLE
SOLO
SEXADO

Nº1 GTPI
Nº2 NM\$

Toro Genómico USDA

SexedULTRA 

Born: 12/20/2012 **Reg No:** HOUSA000072128125

Sire: Mountfield Ssi Dcy Mogul-ET TR TV TL TY TD

Dam: Sandy-Valley Robust Ruby-ET VG-86

02-04 2x 137d 11210m 3.1 347f 2.8 315p

MGS: Roylane Socra Robust-ET TR TV TL TD

USDA PTAs 12/2014

Leche	+1538	Vida Prod.	+7.1	Fac. Parto Toro	7.2%
Grasa	+94 +0.15%	SCS	+2.94	Rel% 60	Obs 0
Prot	+55 +0.04%	DPR	+1.2	Fac. Part. Hijas	5.2%
Hijas/Rod	G/G	NM\$	+864	Rel% 57	Obs 0
		GM\$	+814		

USDA-CDCB / HA GENOMIC TYPE (12/2014)

	PTAT +2.26	UDC +1.69	F+L +2.36	TPI +2718
G/Hijas G/Rodeos				Rel 75%
Estatura	baja			alta +1.06
Fortaleza	débil			fuerte +1.28
Prof. Corporal	poco prof.			profundo +0.96
Carac. Lechero	tosco			anguloso +1.29
Angulo de Grupa	altos			bajos +0.27
Ancho de Grupa	angosta			ancha +1.24
Patas Lateral	rectas			curvas -0.88
Patas Posterior	cerradas			rectas +3.30
Angulo del Pie	bajo			alto +1.98
Score Patas	bajo			alto +2.41
Ubre Anterior	débil			fuerte +2.48
Alt. Ubre Post.	bajo			alto +3.03
Anc. Ubre Post.	angosta			ancha +2.79
Soporte Central	débil			fuerte +1.01
Prof. De Ubre	profundo			poco prof. +0.98
Coloc. Pezones D	separado			correcta +1.81
Coloc. Pezones T	separado			correcta +1.72
Largo Pezones	cortos			largos -0.22



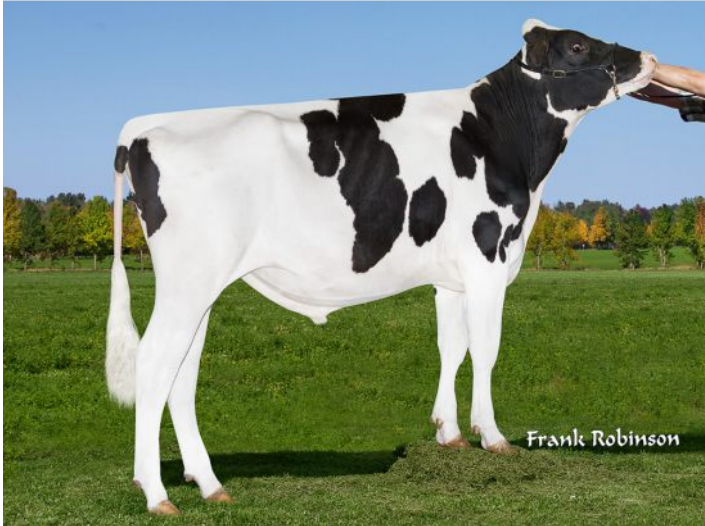
Dam: Sandy - Valley Robust Ruby ET VG 86

MGD: Sandy - Valley Plane Sapphire VG 87

- Excepcional Tipo 2.26
- Excelentes Patas y pezuñas 2.36
- Altísima vida productiva 7.1
- Muy buena Leche +1538
- Nº 1 GTPI sobre 1500 toros genómicos.
- Nº 2 en MN\$ 864 del mundo.

ROCKY

151H000658
Farnear-BH Mogul ROCKY ET



Toro Genómico USDA

SexedULTRA

Born: 5/10/2012 - Interbull ID: USA000071088707
Sire: Mountfield SSI Dcy Mogul-ET TR TV TL TY TD
Dam: De-Su 267-ET VG-85
02-04 2x 305d 26040m 3.5% 902f 3.4% 891p
MGS: Ronelee Toystory Domain-ET TV TL TD EX-90

DISPONIBLE
SEXADO Y
CONVENCIONAL

RUSSIAN

203H001464
Edg Uno Russian 1417-ET



Toro Genómico USDA

SexedULTRA

Born: 01/23/2013 Reg No: HOUSA000072128206
Sire: Amighetti Numero Uno-ET TV TL TY
Dam: Sandy-Valley Robust Ruby-ET VG-86
02-04 2x 305d 29450m 3.2 950f 3.1 916p
MGS: Roylane Socra Robust-ET TR TV TL TD

DISPONIBLE
SEXADO Y
CONVENCIONAL

USDA-CDCB / HA GENOMIC TYPE (12/2014)

PTAT +1.94		UDC +2.14		F+L +1.57		TPI +2346	
G/Hijas G/Rodeos				Rel 75%			
Estatura	baja			alta	+1.54		
Fortaleza	débil			fuerte	+1.49		
Prof. Corporal	poco prof.			profundo	+1.18		
Carac. Lechero	tosco			anguloso	+0.84		
Angulo de Grupa	altos			bajos	+1.19		
Ancho de Grupa	angosta			ancha	+1.11		
Patas Lateral	rectas			curvas	-0.55		
Patas Posterior	cerradas			rectas	+1.99		
Angulo del Pie	bajo			alto	+1.33		
Score Patas	bajo			alto	+1.68		
Ubre Anterior	débil			fuerte	+2.61		
Alt. Ubre Post.	bajo			alto	+3.46		
Anc. Ubre Post.	angosta			ancha	+3.18		
Soporte Central	débil			fuerte	+1.01		
Prof. De Ubre	profundo			poco prof.	+1.79		
Coloc. Pezones D	separado			correcta	+1.41		
Coloc. Pezones T	separado			correcta	+0.95		
Largo Pezones	cortos			largos	-0.31		

USDA-CDCB / HA GENOMIC TYPE (12/2014)

PTAT +1.95		UDC +1.47		F+L +1.01		TPI +2511	
G/Hijas G/Rodeos				Rel 75%			
Estatura	baja			alta	+1.70		
Fortaleza	débil			fuerte	+0.68		
Prof. Corporal	poco prof.			profundo	+0.77		
Carac. Lechero	tosco			anguloso	+1.33		
Angulo de Grupa	altos			bajos	+0.35		
Ancho de Grupa	angosta			ancha	+1.30		
Patas Lateral	rectas			curvas	+0.37		
Patas Posterior	cerradas			rectas	+0.82		
Angulo del Pie	bajo			alto	+1.06		
Score Patas	bajo			alto	+1.26		
Ubre Anterior	débil			fuerte	+1.31		
Alt. Ubre Post.	bajo			alto	+2.15		
Anc. Ubre Post.	angosta			ancha	+1.98		
Soporte Central	débil			fuerte	+2.02		
Prof. De Ubre	profundo			poco prof.	+1.39		
Coloc. Pezones D	separado			correcta	+0.92		
Coloc. Pezones T	separado			correcta	+1.45		
Largo Pezones	cortos			largos	+0.51		

USDA PTAs 12/2014

Leche	+1317	Vida Prod.	+3.2	Fac. Parto Toro	6.5%
Grasa	+50 +0.00%	SCS	+2.99	Rel% 60	Obs 0
Prot	+41 +0.03%	DPR	+0.6	Fac. Part. Hijas	4.7%
Hijas/Rod	G/G	NM\$	+529	Rel% 58	Obs 0
		GM\$	+503		

USDA PTAs 12/2014

Leche	+1028	Vida Prod.	+5.2	Fac. Parto Toro	7.0%
Grasa	+64 +0.11%	SCS	+2.80	Rel% 60	Obs 0
Prot	+40 +0.04%	DPR	+2.3	Fac. Part. Hijas	5.3%
Hijas/Rod	G/G	NM\$	+654	Rel% 57	Obs 0
		GM\$	+656		



- Excelentes Ubres +2.14
- Muy buena Leche +1317
- Excelente Tipo +1.94

- Muy buenas patas.
- Altísima fertilidad
- Ideal para tiempo fijo.



- Comparte la misma madre que RUBICON.
- Altísimo GTPI 2511.
- Positivo % de P y G.
- Excelente conformación y alta producción.
- Alto NM\$ y DPR.

TAYTON

506H0728
B-S-D SuperSire TAYTON ET



Toro Genómico USDA



Born: 08/05/ 2013 Interbull ID: HOU5A000070347814
Sire: Seagull-Bay Supersire-ET TV TL TY TD
Dam: Ms Regancrest Ms Tayon-ET VG-85
 02-01 3x 365d 33220m 4.0 1339f 3.3 1097p
MGS: Long-Langs Oman Oman-ET TV TL TY VG-86

TETRA

100H011653
Ruann Tetra-32281-ET



Toro Genómico USDA



Born: 02/17/2013 Reg No: H0840003011523249
Sire: De-Su D Mayfield 893-ET TR TV TL TY TD
Dam: Ruann Bronco Trinket-975 VG-85
 02-02 3x 313d 26360m 3.8 1001f 3.2 832p
MGS: End-Road O-Man Bronco-ET TR TY

USDA-CDCB / HA GENOMIC TYPE (12/2014)

PTAT +0.86		UDC +0.76		F+L +0.45		TPI +2322	
G/Hijas G/Rodeos				Rel 71%			
Estatura	baja			alta	-0.36		
Fortaleza	débil			fuerte	-0.51		
Prof. Corporal	poco prof.			profundo	-0.39		
Carac. Lechero	tosco			anguloso	+1.17		
Angulo de Grupa	altos			bajos	-0.29		
Ancho de Grupa	angosta			ancha	-0.35		
Patas Lateral	rectas			curvas	+0.01		
Patas Posterior	cerradas			rectas	+0.02		
Angulo del Pie	bajo			alto	+0.53		
Score Patas	bajo			alto	+0.63		
Ubre Anterior	débil			fuerte	+0.40		
Alt. Ubre Post.	bajo			alto	+2.14		
Anc. Ubre Post.	angosta			ancha	+1.97		
Soporte Central	débil			fuerte	+1.16		
Prof. De Ubre	profundo			poco prof.	-0.03		
Coloc. Pezones D	separado			correcta	+0.56		
Coloc. Pezones T	separado			correcta	+0.93		
Largo Pezones	cortos			largos	-0.55		

USDA-CDCB / HA GENOMIC TYPE (12/2014)

PTAT +1.45		UDC +1.78		F+L +0.97		TPI +2223	
G/Hijas G/Rodeos				Rel 74%			
Estatura	baja			alta	+1.68		
Fortaleza	débil			fuerte	+0.94		
Prof. Corporal	poco prof.			profundo	+0.69		
Carac. Lechero	tosco			anguloso	+0.02		
Angulo de Grupa	altos			bajos	+0.26		
Ancho de Grupa	angosta			ancha	+0.94		
Patas Lateral	rectas			curvas	-0.15		
Patas Posterior	cerradas			rectas	+1.26		
Angulo del Pie	bajo			alto	+1.04		
Score Patas	bajo			alto	+0.95		
Ubre Anterior	débil			fuerte	+2.19		
Alt. Ubre Post.	bajo			alto	+1.96		
Anc. Ubre Post.	angosta			ancha	+1.80		
Soporte Central	débil			fuerte	+0.86		
Prof. De Ubre	profundo			poco prof.	+2.16		
Coloc. Pezones D	separado			correcta	+1.62		
Coloc. Pezones T	separado			correcta	+1.21		
Largo Pezones	cortos			largos	-1.09		

USDA PTAs 12/2014

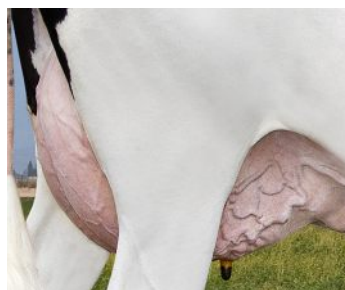
Leche	+1151	Vida Prod.	+3.6	Fac. Parto Toro	6.3%
Grasa	+75 0.13%	SCS	+2.76	Rel% 59	Obs 0
Prot	+47 0.05%	DPR	-0.1	Fac. Part. Hijas	6.3%
Hijas/Rod	G/G	NM\$	+628	Rel% 54	Obs 0
		GM\$	+575		

USDA PTAs 12/2014

Leche	+1111	Vida Prod.	+2.6	Fac. Parto Toro	4.9%
Grasa	+35 -0.02%	SCS	+2.87	Rel% 59	Obs 0
Prot	+40 +0.03%	DPR	+0.1	Fac. Part. Hijas	5.3%
Hijas/Rod	G/G	NM\$	+453	Rel% 56	Obs 0
		GM\$	+419		



- Alto TPI +2322.
- Facilidad de parto 6.3%
- Excelente producción de sólidos.
- Mucha leche en su Pedigree.
- Ubres balanceadas.
- Alta fertilidad.



- 4.9 de Fácilidad de parto!!
- Muy buena leche!
- Excelente conformación y sistema mamario.
- Sin Planet ni Goldwin en su pedigree.
- Alta fertilidad.

THUNDER

100H011601
Ruann THUNDER - ET



Toro Genómico USDA



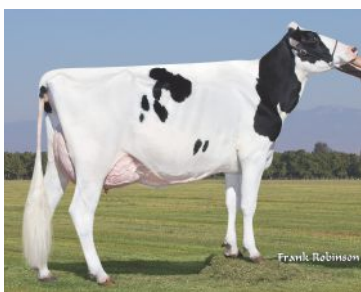
Born: 10/12/ 2012 **Interbull ID:** H0840003011178887
Sire: Amighetti Numero Uno-ET TV TL TY
Dam: Ruann Planet Trinket-90786 EX-90
03-04 3x 365d 39280m 3.9 1541f 3.2 1242p
MGS: Ensenada Taboo Planet-ET TR TV TL TY TD EX-90

USDA-CDCB / HA GENOMIC TYPE (12/2014)

PTAT +2.08		UDC +1.91		F+L +0.81		TPI +2305	
G/Hijas		G/Rodeos		Rel 73%			
Estatura	baja				alta	+1.37	
Fortaleza	débil				fuerte	+1.01	
Prof. Corporal	poco prof.				profundo	+1.03	
Carac. Lechero	tosco				anguloso	+1.12	
Angulo de Grupa	altos				bajos	-1.15	
Ancho de Grupa	angosta				ancha	+1.14	
Patas Lateral	rectas				curvas	+0.85	
Patas Posterior	cerradas				rectas	+0.42	
Angulo del Pie	bajo				alto	+0.96	
Score Patas	bajo				alto	+1.13	
Ubre Anterior	débil				fuerte	+2.32	
Alt. Ubre Post.	bajo				alto	+2.14	
Anc. Ubre Post.	angosta				ancha	+1.97	
Soporte Central	débil				fuerte	+2.47	
Prof. De Ubre	profundo				poco prof.	+2.03	
Coloc. Pezones D	separado				correcta	+2.25	
Coloc. Pezones T	separado				correcta	+2.22	
Largo Pezones	cortos				largos	-0.19	

USDA PTAs 12/2014

Leche	+493	Vida Prod.	+5.2	Fac. Parto Toro	7.2%
Grasa	+41	SCS	+2.73	Rel% 60	Obs 58
Prot	+26	DPR	+1.1	Fac. Part. Hijas	7.0%
Hijas/Rod	G/G	NM\$	+494	Rel% 57	Obs 0
		GM\$	+469		



- Muy buena vida productiva +5.2
- 4 generaciones consecutivas Excelentes.
- Alto tipo, ubre y fertilidad.
- Su madre la mejor hija de Planet . en California!

TROGYN

100H011651
Ruann Trogyn-26671



Toro Genómico USDA



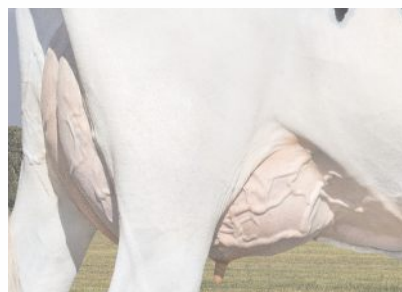
Born: 12/20/2012 **Reg No:** H0840003011179998
Sire: De-Su D Mayfield 893-ET TR TV TL TY TD
Dam: Ruann Planet Trinket-90786 EX-90
03-04 3x 365d 39280m 3.9 1541f 3.2 1242p
MGS: Ensenada Taboo Planet-ET TR TV TL TY TD EX-90

USDA-CDCB / HA GENOMIC TYPE (12/2014)

PTAT +1.83		UDC +1.32		F+L +0.42		TPI +2209	
0 Hijas		0 Rodeos		Rel 73%			
Estatura	baja				alta	+1.23	
Fortaleza	débil				fuerte	+1.03	
Prof. Corporal	poco prof.				profundo	+1.23	
Carac. Lechero	tosco				anguloso	+1.70	
Angulo de Grupa	altos				bajos	-0.23	
Ancho de Grupa	angosta				ancha	+1.86	
Patas Lateral	rectas				curvas	+1.49	
Patas Posterior	cerradas				rectas	+0.90	
Angulo del Pie	bajo				alto	-0.07	
Score Patas	bajo				alto	+0.77	
Ubre Anterior	débil				fuerte	+1.71	
Alt. Ubre Post.	bajo				alto	+2.08	
Anc. Ubre Post.	angosta				ancha	+1.91	
Soporte Central	débil				fuerte	+1.38	
Prof. De Ubre	profundo				poco prof.	+0.89	
Coloc. Pezones D	separado				correcta	+1.15	
Coloc. Pezones T	separado				correcta	+1.09	
Largo Pezones	cortos				largos	-0.03	

USDA PTAs 12/2014

Leche	+1243	Vida Prod.	+2.8	Fac. Parto Toro	6.5%
Grasa	+55	SCS	+3.07	Rel% 59	Obs 0
Prot	+43	DPR	-0.6	Fac. Part. Hijas	5.8%
Hijas/Rod	G/G	NM\$	+460	Rel% 55	Obs 0
		GM\$	+404		



- Facilidad de parto de 6.5%.
- Más de 1200 libras de leche.
- Muy buenos sólidos, positivo en %.
- Excelente prueba de conformación.
- Muy buena vida productiva.

CC**203JE01219**
Oomsdale Cc Celebrity Cindy-ET

Frank Robinson

Toro Genómico USDA

Sexed**ULTRA**

Born: 20100213 - Reg JEUSA000067080516

Sire: Galaxies Celebrity-ET

Dam: Oomsdale Gratitude Country CC EX-90%

3-07 305d 3x 21430m 4.6 984f 3.9 828p

MGS: BW Country-ET

DISPONIBLE
SEXADO Y
CONVENCIONAL**LOOKOUT****203JE01514**
Multi-Rose Zayd Lookout-ET

Frank Robinson

Toro Genómico USDA

Sexed**ULTRA**

Born: 05/18/2013 - Reg No: JE840003011771773

Sire: Cal-Mart Plus Zayd

Dam: Verjatin Random Lizette-ET VG-87%

1-09 282d 3x 16290m 4.7 765f 3.9 634p

MGS: Estran Random ET

DISPONIBLE
SEXADO Y
CONVENCIONAL

USDA-CDCB / HA GENOMIC TYPE (12/2014)

		PTAT +1.20	JUL+18.9			JPI +84
		16/Hijas 3/Rodeos			Rel 77%	
Estatura	baja			alta	+2.10	
Fortaleza	débil			fuerte	+1.40	
Carac. Lechero	tosco			anguloso	+0.50	
Angulo de Grupa	altos			bajos	-0.10	
Ancho de Grupa	angosta			ancha	+1.50	
Patas Lateral	rectas			curvas	+0.20	
Patas Posterior	cerradas			rectas	+0.00	
Ubre Anterior	débil			fuerte	+1.30	
Alt. Ubre Post.	bajo			alto	+1.40	
Anc. Ubre Post.	angosta			ancha	+1.10	
Soporte Central	débil			fuerte	+1.10	
Prof. De Ubre	profundo			poco prof.	+1.20	
Coloc. Pezones D	separado			correcta	+1.10	
Largo Pezones	cortos			largos	+0.20	

USDA-CDCB / HA GENOMIC TYPE (12/2014)

		PTAT +1.60	JUL+21.8			JPI +140
		0/Hijas 0/Rodeos			Rel 63%	
Estatura	baja			alta	+3.50	
Fortaleza	débil			fuerte	+1.00	
Carac. Lechero	tosco			anguloso	+1.40	
Angulo de Grupa	altos			bajos	+1.00	
Ancho de Grupa	angosta			ancha	+1.30	
Patas Lateral	rectas			curvas	-0.40	
Patas Posterior	cerradas			rectas	+1.20	
Ubre Anterior	débil			fuerte	+1.50	
Alt. Ubre Post.	bajo			alto	+1.80	
Anc. Ubre Post.	angosta			ancha	+1.40	
Soporte Central	débil			fuerte	+0.20	
Prof. De Ubre	profundo			poco prof.	+2.30	
Coloc. Pezones D	separado			correcta	+0.40	
Largo Pezones	cortos			largos	-0.10	

USDA PTAs 12/2014

Leche	+337		Vida Prod.	+2.4
Grasa	+5	-0.06%	SCS	+3.06
Prot	+13	+0.01%	DPR	+1.3
Hijas/Rod	16/3		NM\$	+149
			GM\$	+153

USDA PTAs 12/2014

Leche	+622		Vida Prod.	+2.3
Grasa	+38	+0.05%	SCS	+2.94
Prot	+26	+0.02%	DPR	+0.4
Hijas/Rod	G/G		NM\$	+327
			GM\$	+306



- Ubres balanceadas.
- Buena vida productiva.
- Fortaleza y carácter lechero.
- Alta fertilidad.



La pasta descornadora más eficaz y de mayor venta a nivel mundial!

Dr. Naylor

El descornado es importante para prevenir heridas a personas y a los demás animales, entre los métodos de descuerne ya conocidos, la pasta descornadora Dr. Naylor es el método más fácil, mas efectivo y que le produce menor estrés al animal. Tenga en cuenta los siguientes puntos a la hora de usar la pasta descornadora:

Cuando es mejor su aplicación?

La Pasta Descornadora Dr. Naylor puede ser usada exitosamente en terneros de hasta ocho (8) semanas de edad. Lo ideal es Aplicar la pasta antes de los 2 días de edad, ya que posterior a esos días las terneras aprenden a rascarse y a pararse sobre 3 patas rozando las cabezas entre si o contra algo, por lo tanto, descornar antes de los 2 días de vida es la mejor forma de evitar que se quiten la pasta. Consejos: Aplique la pasta justo antes de alimentar a las terneras, la pasta tarda un par de minutos en empezar a quemar, de forma que aplicando la pasta justo antes de darles la leche hará que se concentren en la toma y se olviden de la molestia que causa la pasta al quemar el cuerno y a su vez el azúcar de la leche ayuda a disminuir la sensación de dolor. Para cuando terminen la toma de leche, la pasta prácticamente ha terminado de descornar y no les molestará tanto.

Como se aplica la pasta Dr Naylor?

Aplique con cuidado una capa uniforme y delgada de pasta descornadora de acuerdo a las instrucciones que se encuentran en el producto. Remueva el pelo que cubre el brote del cuerno (botón) con esquiladora o tijera para asegurar que la aplicación sea en el lugar correcto y esté en contacto directo con la piel. Para mejorar el efecto de la pasta, puede, previo a la aplicación, formar un anillo de Bálsamo para Ubre Dr. Naylor® (Udder Balm) o vaselina alrededor del área de aplicación. Si los terneros a tratar están en corral, amárrelos lejos de los demás para prevenir que éstos sean rozados con Pasta. No permita que los animales tratados se amamenten de su madre.

Que cantidad se debe usar por cada cuerno?

El error más común de gente que empieza a usar la pasta es usar demasiada, en un área grande sin pelo, aunque volverá a crecer después de unos meses. La cantidad de pasta a aplicar es equivalente a una moneda de diez centavos, como dice en el prospecto del paquete.

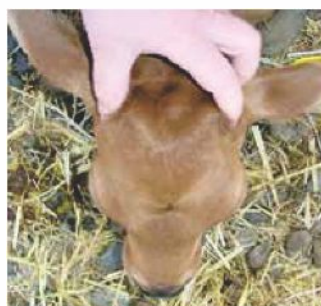
Una vez aplicada la pasta, que debo hacer?

Debemos evitar que las terneras se mojen durante 24 horas después de aplicar la pasta. Si llueve sobre la pasta fresca, se puede correr hacia los ojos de la ternera y dejarla ciega. La pasta se seca en un día, así que solamente hace falta tener cuidado con la lluvia durante el primer día después de aplicar la pasta.

Los productores de leche de EEUU que han cambiado a usar la pasta descornadora en terneras recién nacidas están muy contentos y no han visto complicaciones y a su vez las terneras no dan señales de dolor y su descorne es perfecto.

- Descuerne terneras recién nacidas o de 1 día.
- Aplique la pasta justo antes de darles la leche.
- Asegúrese que la pasta no se moje durante 24 horas.
- NO toque la pasta con las manos, producto de tipo Caustico.

Use guantes Guantes/Tijera o Esquiladora/Aplicador de madera



1 Localice los cuernos



2 Quite el pelo



3 Marque la zona con un rotulador



4 Aplique la pasta



5 Pasta recién aplicada



6 Pasta tras 24 hs.

MANTENGA FUERA DEL ALCANCE DE LOS NIÑOS

ProduGenes SRL, distribuidor exclusivo en Argentina de H.W. Naylor Company, Inc. Morris, NY U.S.A.

EMBRIONES CONGELADOS RUANN



Cuando un productor adquiere embriones RuAnn, accede al mismo programa de transferencia embrionaria que se utiliza en Maddox Dairies desde hace 35 años ininterrumpidos. Dichos embriones son descongelados y transferidos en receptoras adaptadas a los factores climáticos del lugar, de esta forma los terneros al nacer reciben de las receptoras los anticuerpos en el calostro y crecen adaptándose al nuevo ecosistema, aumentando la progenie y disminuyendo el intervalo entre generaciones.

Los embriones transmiten el 100% de la genética, logrando en una generación el biotipo de animal buscado.

Nuestra estructura en la selección de embriones tiene una base sólida de:

- 250 Donantes Elite permanentes.
- 600 Donantes en producción.
- 1.300 Vacas calificadas Excelentes.
- 9.000 Vacas calificadas Muy Buenas.
- 5.000 Vacas en producción, 40 litros promedio.
- 36.000 animales exportados a 30 países.
- 310 Vacas Damas de Merito.
- 230 Vacas con Medalla de Oro.
- 35 años ininterrumpidos de transferencia embrionaria.
- El núcleo genético registrado más grande del mundo.



Antecedentes de la genética RuAnn en EE.UU.

- Primer vaca en superar 40.000 Lbs. de leche en tres lactancias consecutivas.
- El rodeo obtuvo seis veces el primer lugar en la "Lista de honor de criadores de EE.UU".
- Año 2001: Premio Nacional Dairy Shrine, criador más importante de EE.UU.
- Año 2003: Premio U.S. Elite Dairy Producer, Mejor Criador Elite de EE.UU.
- Año 2007: Premio "Mejor productor de Leche del año" World Dairy Expo.
- Año 2010: Mejor criador Elite del mundo (Elite Breeders Awards)
- Innumerables premios en concursos de producción y exposiciones a nivel mundial.



Tus vacas, **nuestro compromiso.**



produgenes®

www.produgenes.com

OFICINA CENTRAL

Produgenes SRL • Isaac Annan 633 • Pergamino B2700WAA

Telefax: 54 2477 444800 • info@produgenes.com •